




YOU ARE A GUIDE TO THE
WORLD OF LUXURY



ALEXIS
TOWER

DOWNTOWN JEBEL ALI

DESIGNED FOR YOUR CONVENIENCE
مصمم لراحتك

DUBAI – A MIDDLE EASTERN GEM

Dubai universally owns significantly much higher yields, with an average yield of 7% it is remarkably better than the average yield in most international property markets such as Hong Kong (3%) and Singapore (4%).

Dubai's real estate market is one of the best-regulated and most transparent in the GCC with the government having adopted several measures such as the escrow regulation, rental cap, rental increase calculator, and a rental dispute settlement center. Coupled with its diversified economy, the non-oil sectors generate 70% of the UAE's GDP. However, this is expected to reach 80% by 2021.

دبي - جوهرة الشرق الأوسط

تتمتع دبي بعائدات استثمارية مرتفعة، حيث يبلغ متوسط العائد 7% وهي الأفضل بشكل ملحوظ من متوسط العائد في معظم أسواق العقارات الدولية مثل هونغ كونغ 3% وسنغافورة 4%.

كما يُعد السوق العقاري في دبي أحد أفضل الأنظمة وأكثرها شفافية في دول مجلس التعاون الخليجي، حيث تبنت الحكومة العديد من التدابير مثل تنظيم حساب الضمان العقاري، والحد الأقصى الإيجاري، والنسبة الآلية لزيادة الإيجارات، ومركز تسوية المنازعات الإيجارية. إلى جانب تنوع النشاطات الاقتصادية، لتمثل القطاعات غير النفطية (70% من الناتج المحلي الإجمالي لدولة الإمارات العربية المتحدة، ومن المتوقع زيادة هذه النسبة إلى 80% بحلول عام 2021).



REPORTAGE PROPERTIES

ريپورتاج العقارية

We at Reportage utilize a core set of guiding principles targeting investments with low volatility and high returns, resulting in strong performance throughout the economic cycle.

Our success in the industry has fueled our growth and strengthened our strategic partnerships. Since announcing our first project Launch in 2014, we have since then become Abu Dhabi's home grown prestigious names having grown subsequently in structure, size and number of developments underway.

Shortly after announcing further projects in Dubai, Reportage began to hand over the earlier launch projects, the first of which was the Leonardo Residences in 2018. The uniqueness at Reportage is that we oversee the development process from the perspective of an owner and investor and conduct an in-depth market analysis of the risks and rewards and deployment of capital, to meet or exceed investment objectives. We work closely and keep in sync with the growth of the Emirates, whatever the master developers or projects uniqueness may be, we develop solutions and new ideas working side by side with our Board members to meet any and every challenge successfully.

Known for our excellence, we bring affordable - High standard and high end luxury homes in a wide range of markets from the calm islands of Al Maryah in the Capital to the hustle of Down Town Jebel Ali and the lush of Dubai Land.

نحن في ريبورتاج نستخدم مجموعة أساسية من المبادئ التوجيهية التي تستهدف الاستثمارات ذات التقلبات المنخفضة و العوائد المرتفعة، مما يؤدي إلى أداء قوي طوال الدورة الاقتصادية.

وقد غذى نجاحنا في هذه الصناعة نمونا وعزز شركائنا الاستراتيجية. ومنذ الإعلان عن إطلاق أول مشروع لنا في عام 2014، أصبحنا منذ ذلك الحين أسماء مرموقة محلية في أبوظبي بعد أن نمت في وقت لاحق من حيث الهيكل والحجم و عدد من التطورات القادمة.

بعد وقت قصير من الإعلان عن المزيد من المشاريع في دبي، بدأت ريبورتاج بتسليم مشاريع الإطلاق السابقة، وأولها مشروع ليوناردوريزيدنسز في عام 2018. التفرد في ريبورتاج هو أننا نقوم بالإشراف على عملية التنمية من وجهة نظر المالك والمستثمر وإجراء تحليل السوق المتعمق للمخاطر والمكافآت ونشر رأس المال، لتلبية أو تجاوز أهداف الاستثمار. نحن نعمل بشكل وثيق ونواكب نمو دولة الإمارات العربية المتحدة، فمهما كان المطورون بارعون أو المشاريع فريدة، فإننا نطور الحلول والأفكار الجديدة التي تعمل جنبًا إلى جنب مع أعضاء مجلس الإدارة لمواجهة أي تحدٍ بنجاح.

معروفون بتميزنا، حيث نقدم منازل فاخرة عالية المستوى وراقية بأسعار معقولة في مجموعة من الأسواق من جزيرة الماريه الخلابية في العاصمة إلى صخب داوون تاوون جبل علي وأراضي دبي لاند.



DOWNTOWN JEBEL ALI

AN EXCITING INVESTMENT OPPORTUNITY

A vibrant community designed for how people want to live, Downtown Jebel Ali represents a renaissance in the lost art of urban planning. Every aspect of the masterplan is defined by the needs of the people who will live and work here.

Comprising of residential and office buildings, along with many restaurants, shops and amenities, Downtown Jebel Ali is divided into four zones, covering a total area of 2 million square metres, each featuring three districts: the Urban Centre, Trellis District and the Medina District.

Around 200,000 people will be able to walk to work, shop and enjoy a variety of cultural, arts and social destinations, as well as relax in expansive shaded, landscaped outdoor spaces. Situated on Sheikh Zayed Road and located just minutes from the EXPO 2021 exhibition venue, close to Al Maktoum International Airport and Jebel Ali Free Zone, Downtown Jebel Ali offers a compelling blend of investment opportunities.

مجمع حيوي مصمم خصيصا وفقا لأسلوب الحياة المرغوب؛ حيث يعتبر إعادة إحياء لفن التخطيط العمراني الذي قد افقدناه. صمم كل جانب من جوانب الرسم التخطيطي للمشروع ليوافق احتياجات الأفراد الذين يعيشون ويعملون هنا.

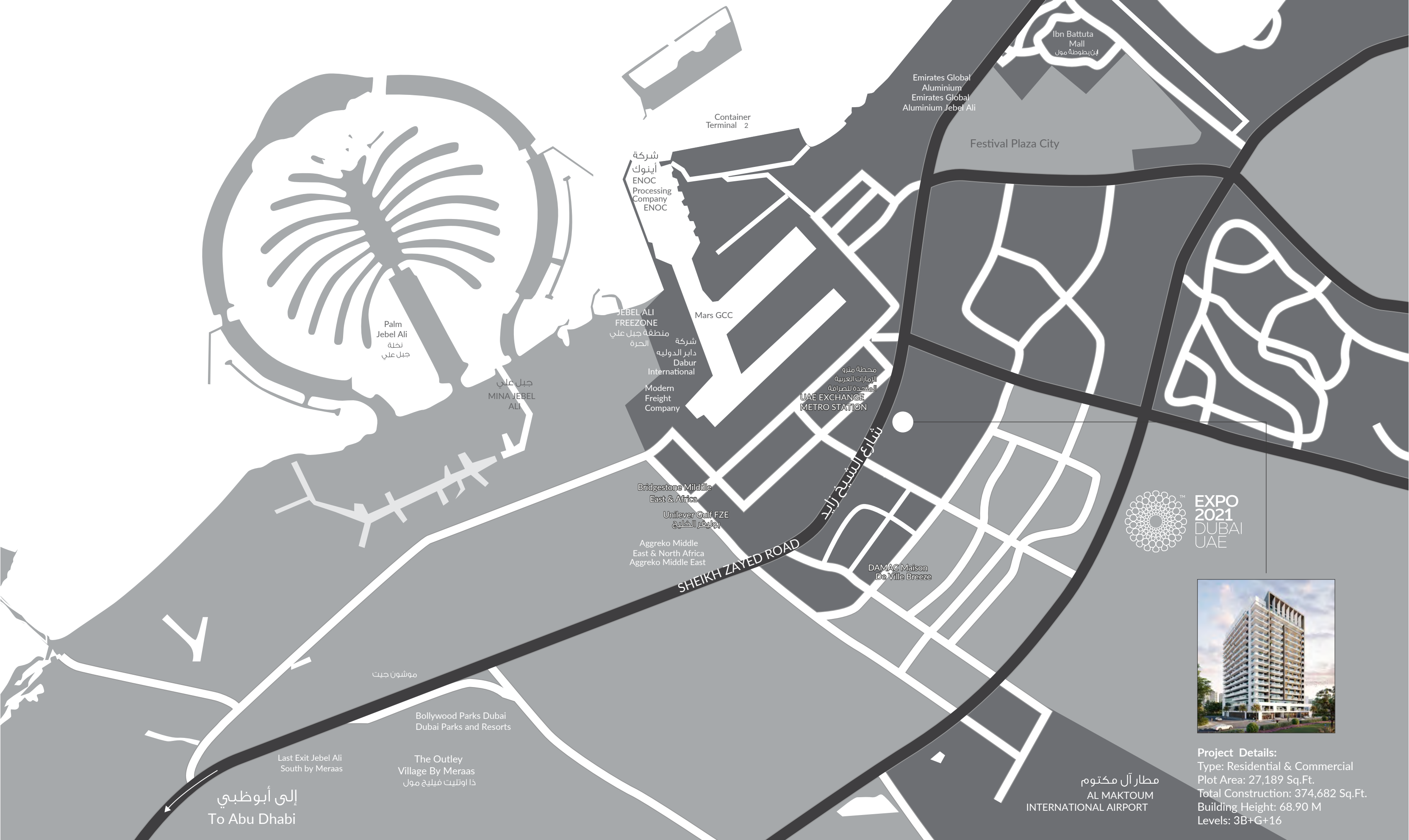
كونها تضم مبان سكنية و مكتبية بالإضافة إلى العديد من المطاعم و المرافق و المحال التجارية، تنقسم داون تاون جبل علي إلى 4 مناطق لتشمل مساحتها 2 مليون متر مربع. و تنقسم كل منطقة إلى 3 أحياء: المركز العمراني و حي تريليس و حي المدينة.

سيتمكن حوالي 200000 شخص من السير للعمل و التسوق و الاستمتاع بمجموعة متنوعة من الأماكن الثقافية و الفنية و الاجتماعية، و الاسترخاء في ظلال مساحات خارجية واسعة من المساحات الخضراء. و لموقعها المميز على طريق الشيخ زايد على بعد دقائق قليلة من منطقة معرض إكسبو 2020، و قربها من مطار آل مكتوم الدولي و منطقة جبل علي الحرة، تقدم داون تاون جبل علي مزيجا مغريا من فرص الاستثمار.

داون تاون جبل علي

فرصة رائعة للاستثمار





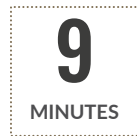
Project Details:
 Type: Residential & Commercial
 Plot Area: 27,189 Sq.Ft.
 Total Construction: 374,682 Sq.Ft.
 Building Height: 68.90 M
 Levels: 3B+G+16



سهولة الوصول إلى
 شارع الشيخ زايد
 DIRECT ACCESS TO
 SHEIKH ZAYED ROAD



سيراً إلى
 محطة مترو الإمارات للصرافة
 WALKING TO
 UAE EXCHANGE METRO STATION



بالسيارة إلى مارينا
 DRIVE TO MARINA



بالسيارة إلى
 مركز إكسبو 2020
 DRIVE TO EXPO 2020



بالسيارة إلى
 مركز ابن بطوطة للتسوق
 DRIVE TO
 IBN BATTUTA MALL



بالسيارة إلى
 مطار آل مکتوم الدولي
 DRIVE TO
 AL MAKTOUM AIRPORT

WELCOME TO YOUR HOME

ALEXIS TOWER

Alexis Tower enables residents to get closer to some of Dubai's busiest business areas by allowing them direct access to Sheikh Zayed Road.

Residents can enjoy the buzzing and constantly vibrant lifestyle at this unique residential building which consists of 370 modern designed apartments fully equipped with exceptional facilities in Downtown Jebel Ali - Dubai.

مرحباً بك في بيتك

أليكسيس تاور

يتمتع برج ألكسيس بموقع مناسب يسمح بالوصول المباشر إلى شارع الشيخ زايد في دبي، كما يسمح برج ألكسيس للمقيمين بالاقتراب من بعض أكثر المناطق التجارية ازدحاماً و إنتاجاً في المدينة.

برج الكسيس هو مبنى سكني معاصر يتألف من 370 شقة حديثة التصميم مع مرافق استثنائية في داون تاون جبل علي - دبي.



LEAD A VIBRANT & RELAXING LIFESTYLE

Alexis Tower not only facilitates a more convenient business lifestyle for its residents, but the relaxed surrounding environment and landscaped gardens also allow residents to take a breath of fresh air while enjoying the various premium facilities this residential building has to offer.

عش حياة مريحة و نابضة بالحياة

لا يوفر برج ألكسيس فقط نمط الحياة الأكثر ملاءمة لسكانه من حيث العمل، ولكنه يؤمن أيضا بيئة محيطة مريحة وحدائق و مناظر طبيعية خلابة تسمح للمقيمين بالاسترخاء و الاستمتاع بالمرافق المتميزة المتنوعة التي يوفرها هذا المبنى السكني.



DIRECT ACCESS TO
SHEIKH ZAYED ROAD

سهولة الوصول
إلى شارع الشيخ زايد



WELCOMING SPACES FOR
YOUR COMFORT

مساحات استقبال
هدفها راحتك



LEISURE ACTIVITIES AT YOUR FINGERTIPS

Enjoy shopping at the surrounding retail store, take a quick dip in the pool and visit the well equipped gym.

أنشطة ترفيهية في متناول يدك

استمتع بالتسوق في المحلات التجارية المحيطة، و تمتع بالمسبح و صالة الألعاب الرياضية المجهزة بالكامل



A REFLECTION OF
REFINED TASTE

انعكاس للذوق
الرفيع



COMFORTABLE,
WELL LIT SPACES

مساحات مريحة
جيدة الإضاءة



EXCUDING ELEGANCE
WITH ATTENTION
TO EVERY DETAIL

أناقة عالية مع
الاهتمام بأدق
التفاصيل



AMENITIES & FACILITIES

مرافق و خدمات



حدائق طبيعية
LANDSCAPED GARDENS



مسبح
SWIMMING POOL



مسبح للأطفال
KIDS SWIMMING POOL



منطقة محلات
RETAIL AREAS



مواقف مغطاه
COVERED PARKING



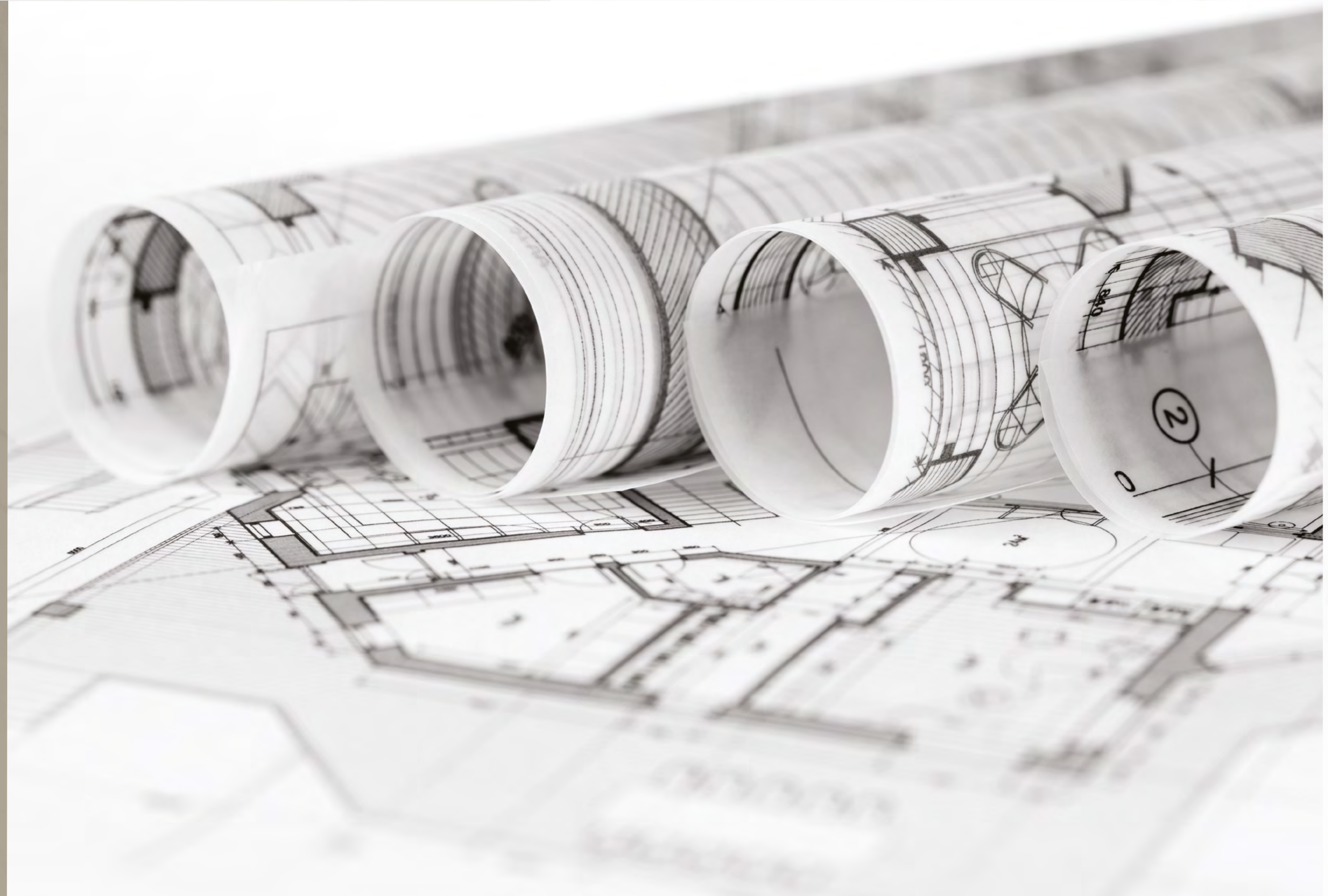
صالة الألعاب الرياضية
GYMNASIUM



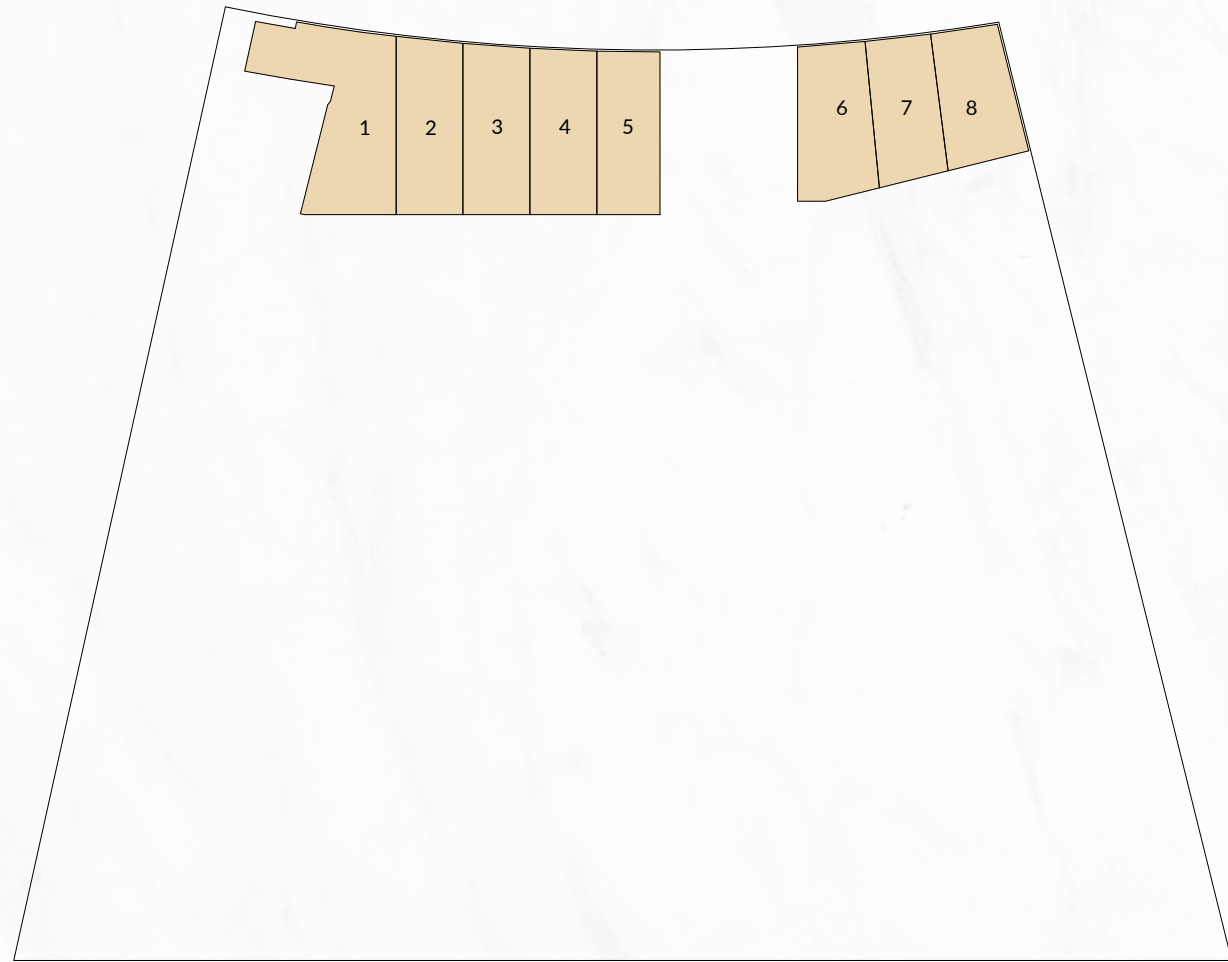
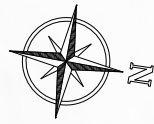
4 مصاعد كبيرة
4 LARGE LIFTS

Drawings are provided by our consultants. All dimensions, features and amenities are approximate at time of printing. Actual area may vary from stated area. Drawings not to scale E&OE. The developer reserves the right to make revisions to the floor plans and any features, materials and dimensions mentioned without further notice.

FLOOR PLANS & UNIT TYPES.



PLOT NO. DJA27, JABEL ALI - DUBAI, UAE.



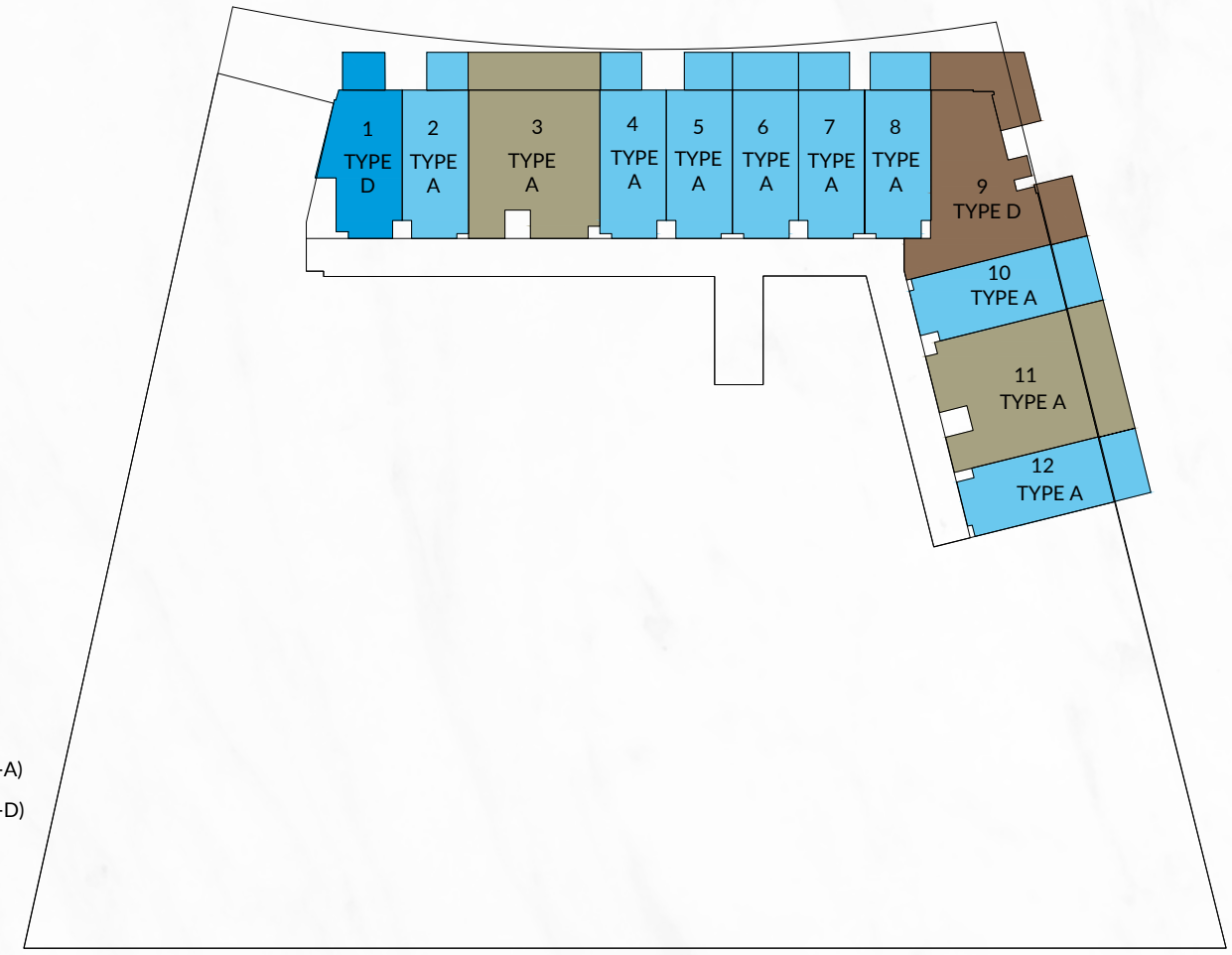
COMMUNITY

LEGEND

RETAIL

GROUND FLOOR PLAN

COMMUNITY



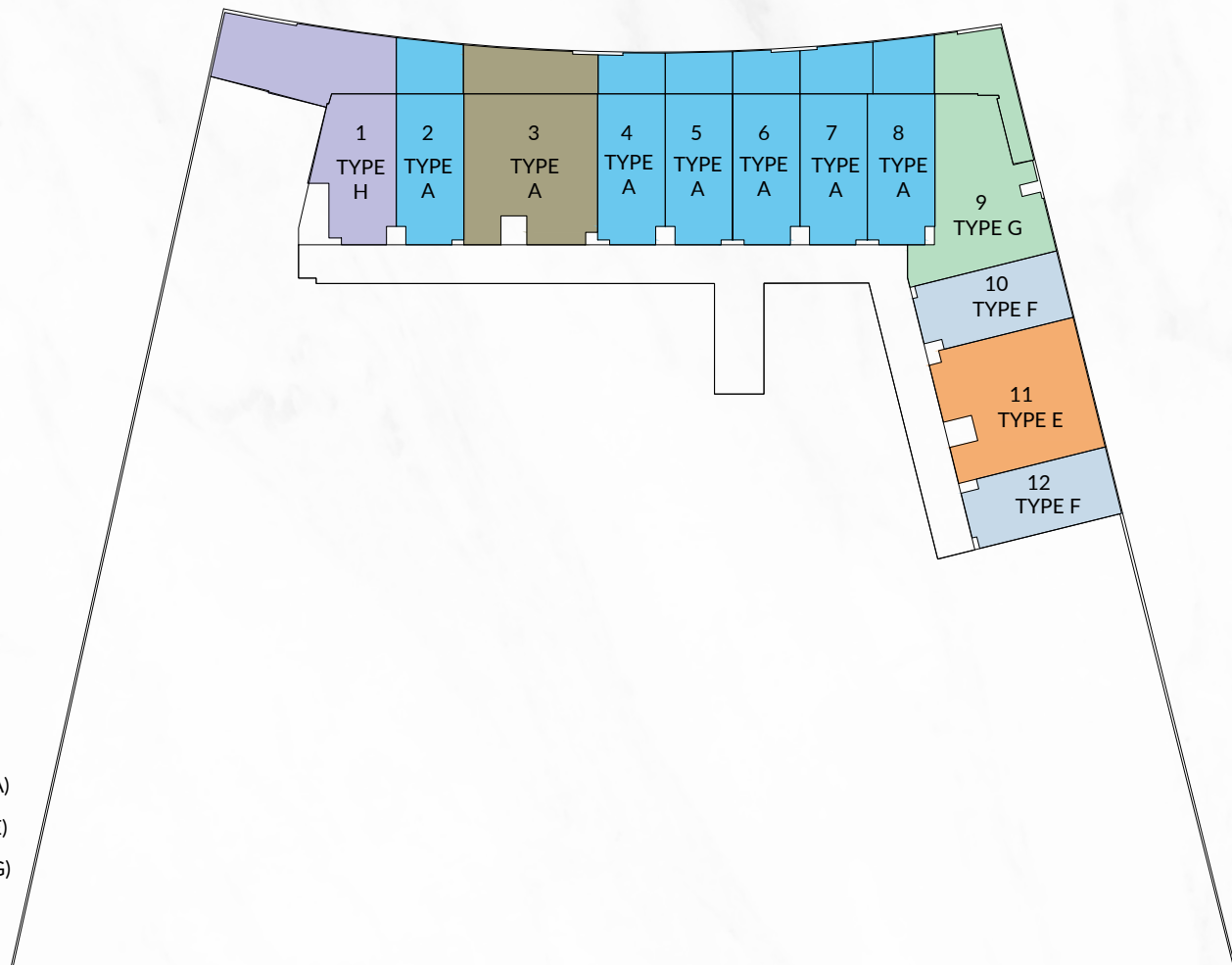
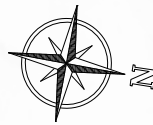
COMMUNITY

LEGEND

- STUDIO (TYPE-A)
- STUDIO (TYPE-D)
- ONE BEDROOM (TYPE-A)
- ONE BEDROOM (TYPE-D)

2nd & 3rd FLOOR PLANS

COMMUNITY



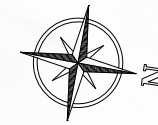
COMMUNITY

LEGEND

- STUDIO (TYPE-A)
- STUDIO (TYPE-F)
- STUDIO (TYPE-H)
- ONE BEDROOM (TYPE-A)
- ONE BEDROOM (TYPE-E)
- ONE BEDROOM (TYPE-G)

1st FLOOR PLAN

COMMUNITY



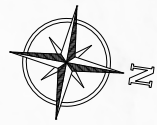
COMMUNITY

LEGEND

- STUDIO (TYPE-A)
- STUDIO (TYPE-D)
- STUDIO (TYPE-G)
- ONE BEDROOM (TYPE-A)
- ONE BEDROOM (TYPE-D)
- ONE BEDROOM (TYPE-F)
- TWO BEDROOMS (TYPE-B)
- POOL
- G.Y.M

4th FLOOR PLAN

COMMUNITY



COMMUNITY

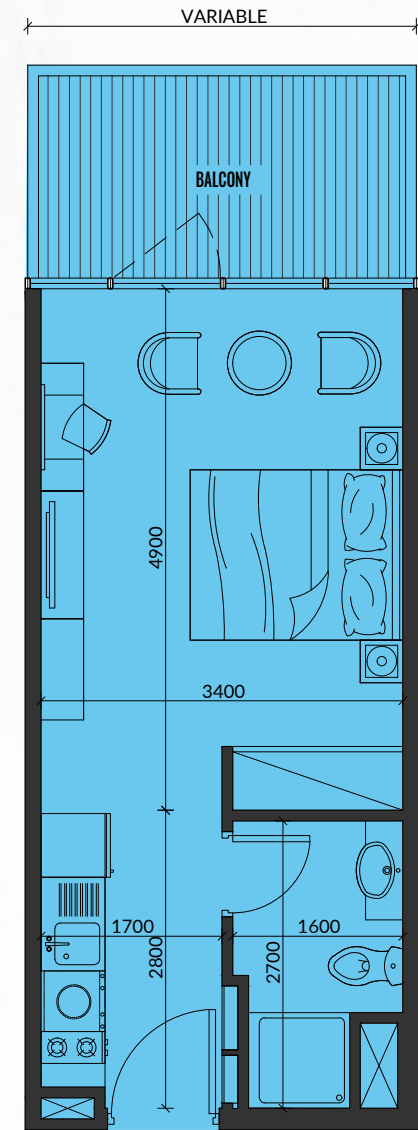
LEGEND

- STUDIO (TYPE-A)
- STUDIO (TYPE-B)
- STUDIO (TYPE-C)
- STUDIO (TYPE-D)
- STUDIO (TYPE-E)
- ONE BEDROOM (TYPE-A)
- ONE BEDROOM (TYPE-B)
- ONE BEDROOM (TYPE-C)
- ONE BEDROOM (TYPE-D)
- TWO BEDROOMS (TYPE-A)
- POOL

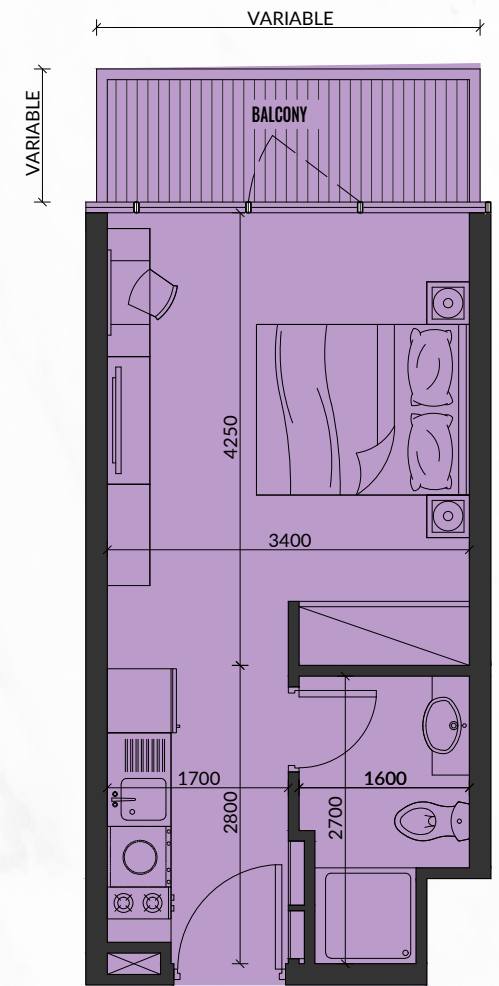


COMMUNITY

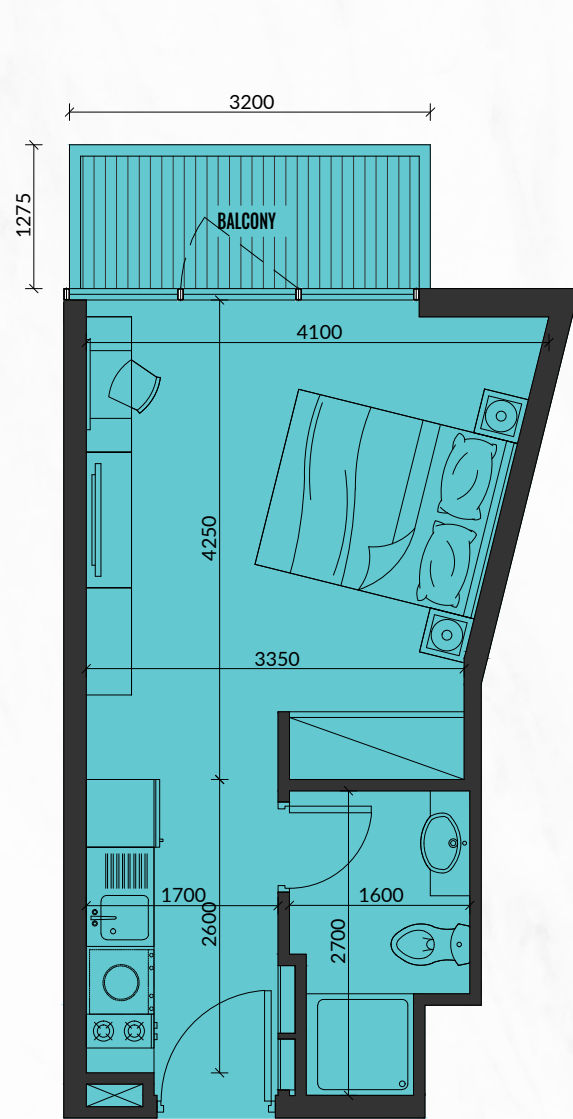
TYPICAL FLOOR PLAN (5th TO 16th)



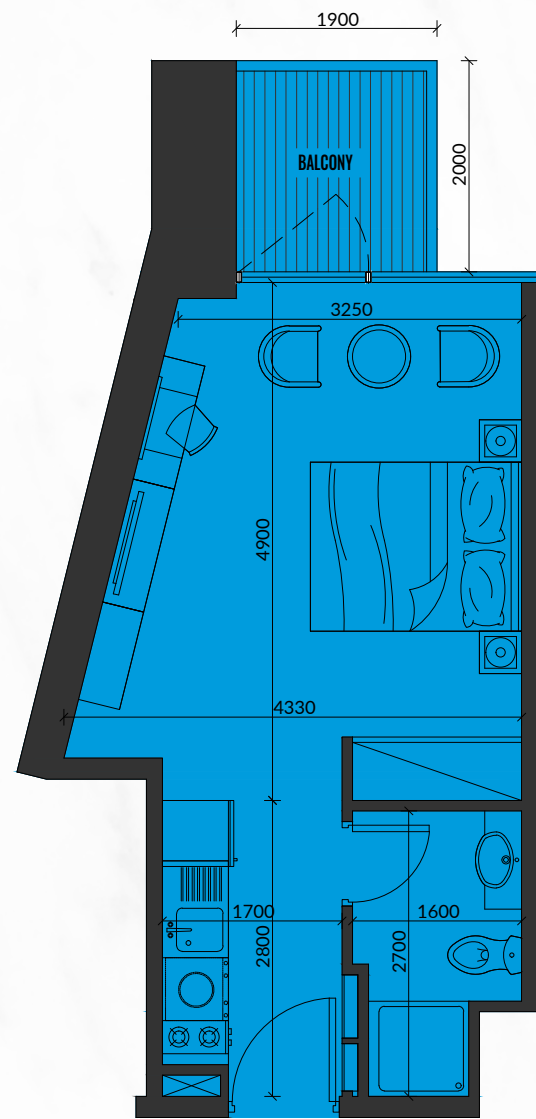
STUDIO TYPE-A



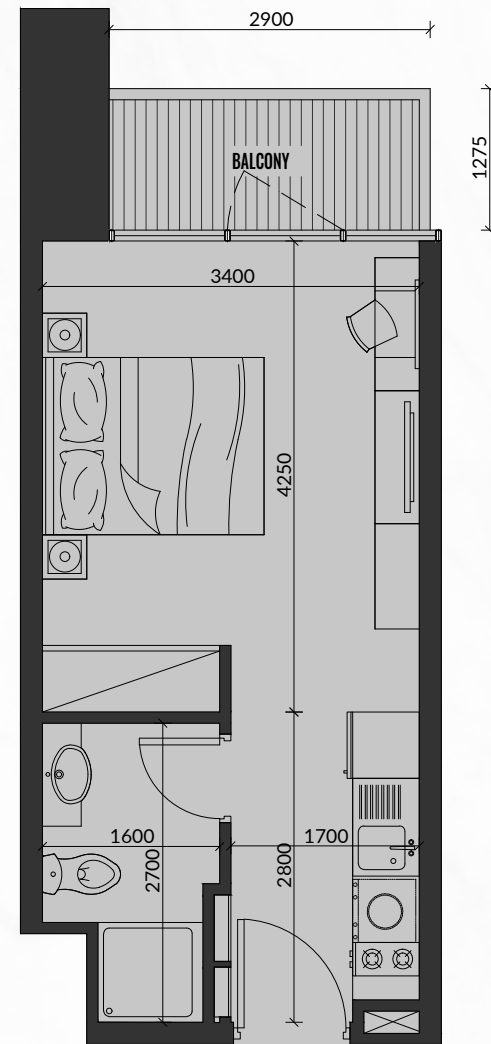
STUDIO TYPE-B



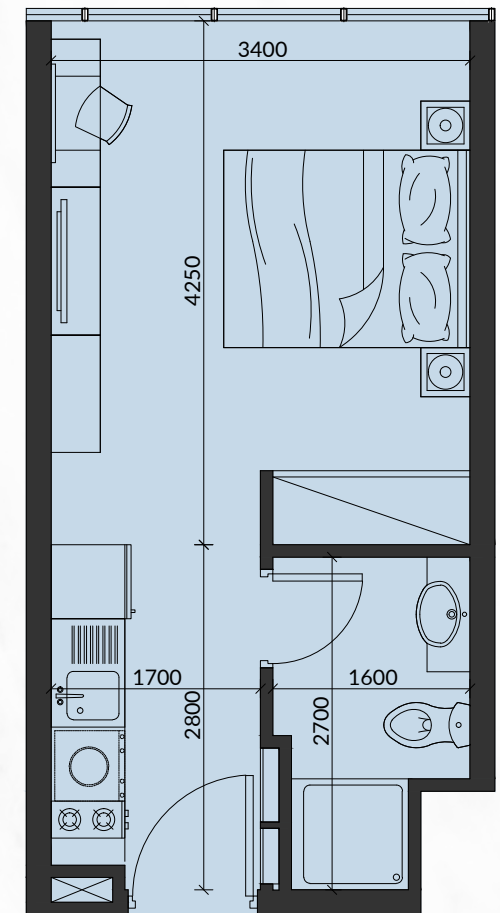
STUDIO TYPE-C



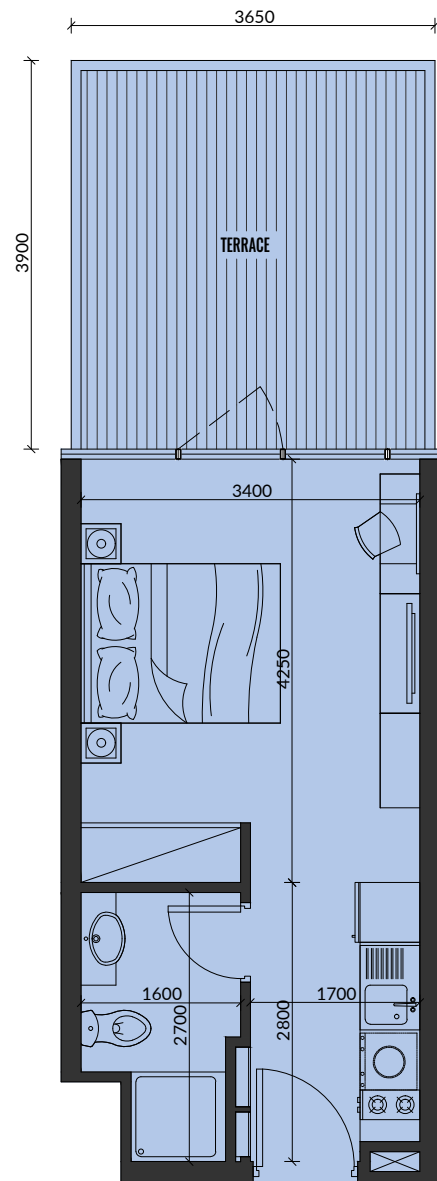
STUDIO TYPE-D



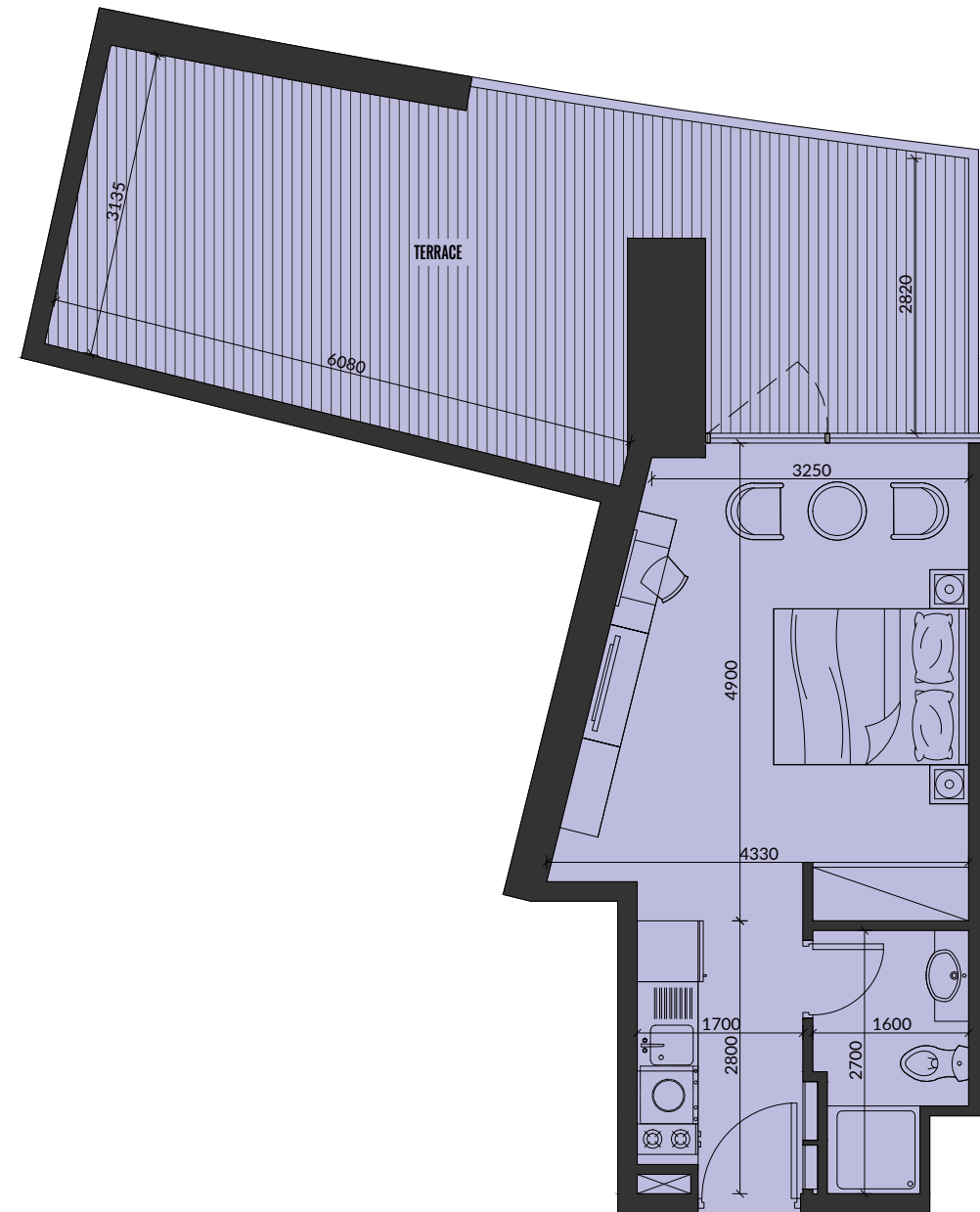
STUDIO TYPE-E



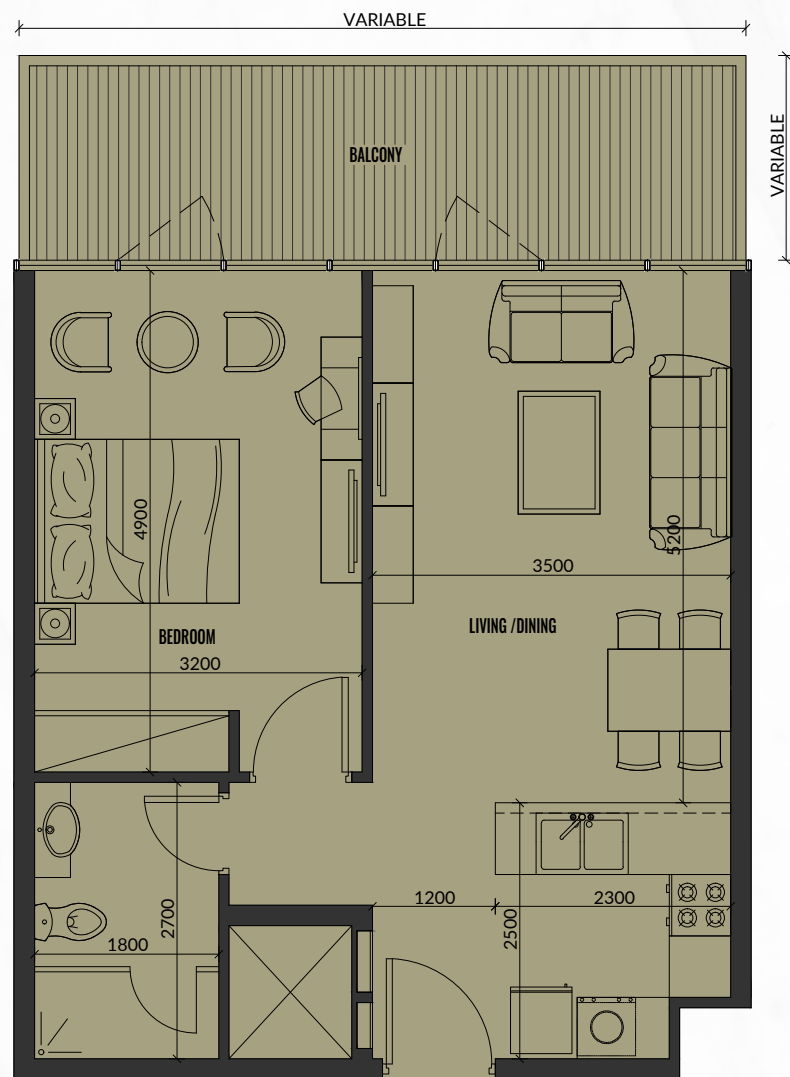
STUDIO TYPE-F



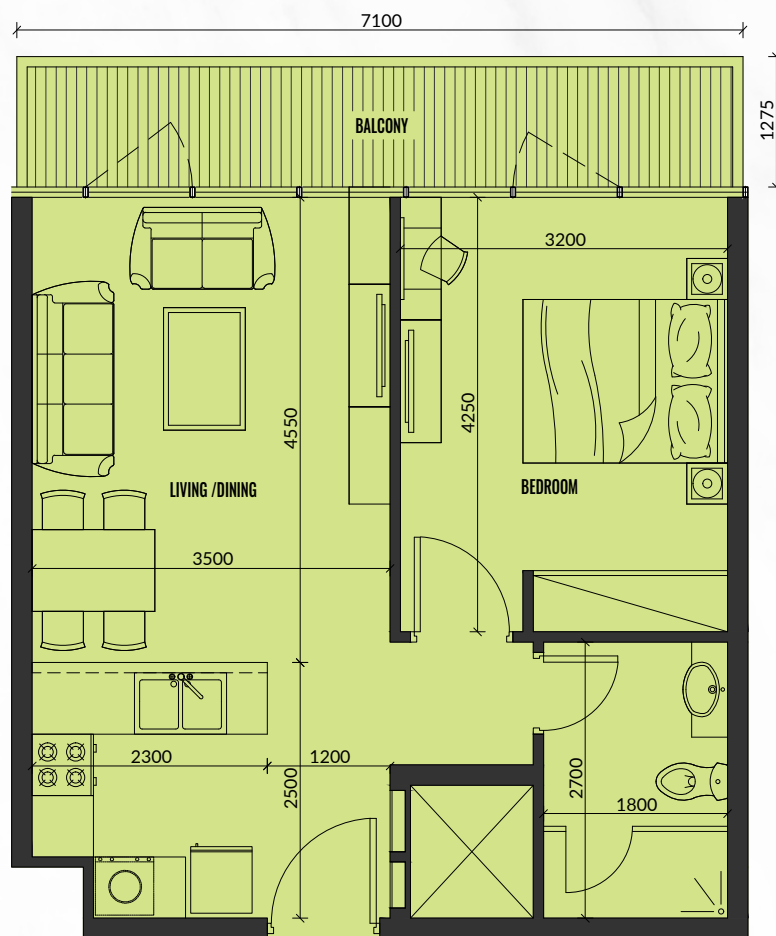
STUDIO TYPE-G



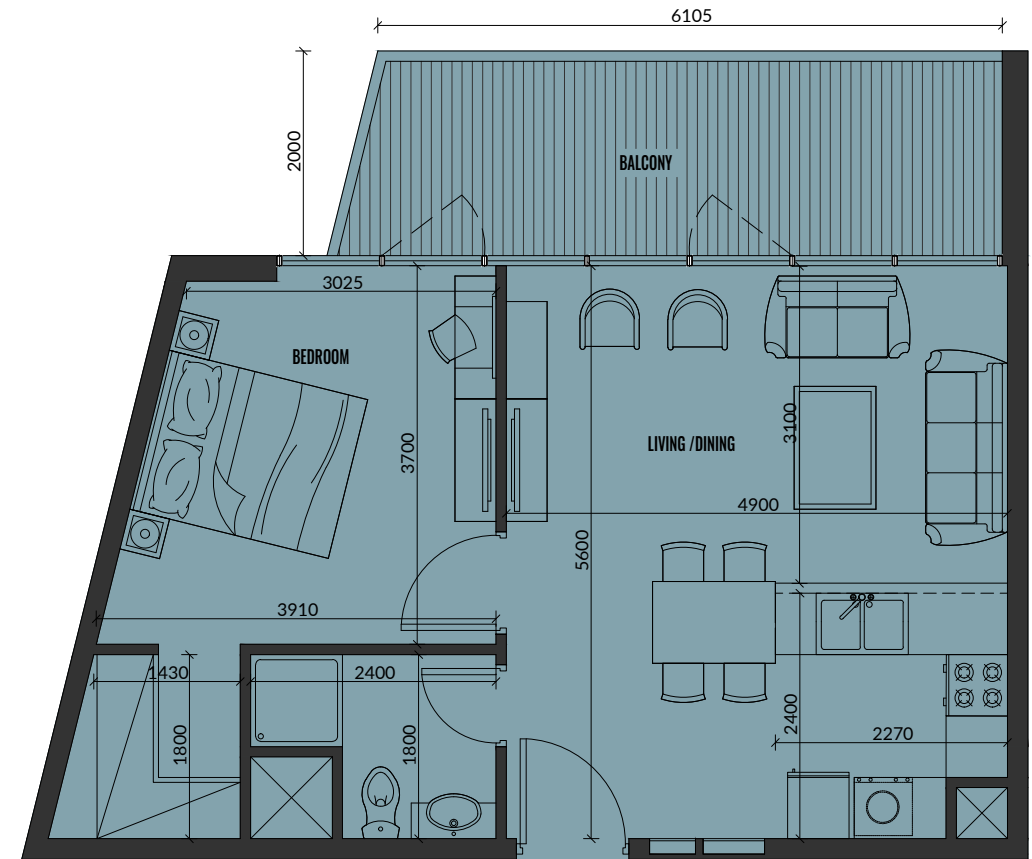
STUDIO TYPE-H



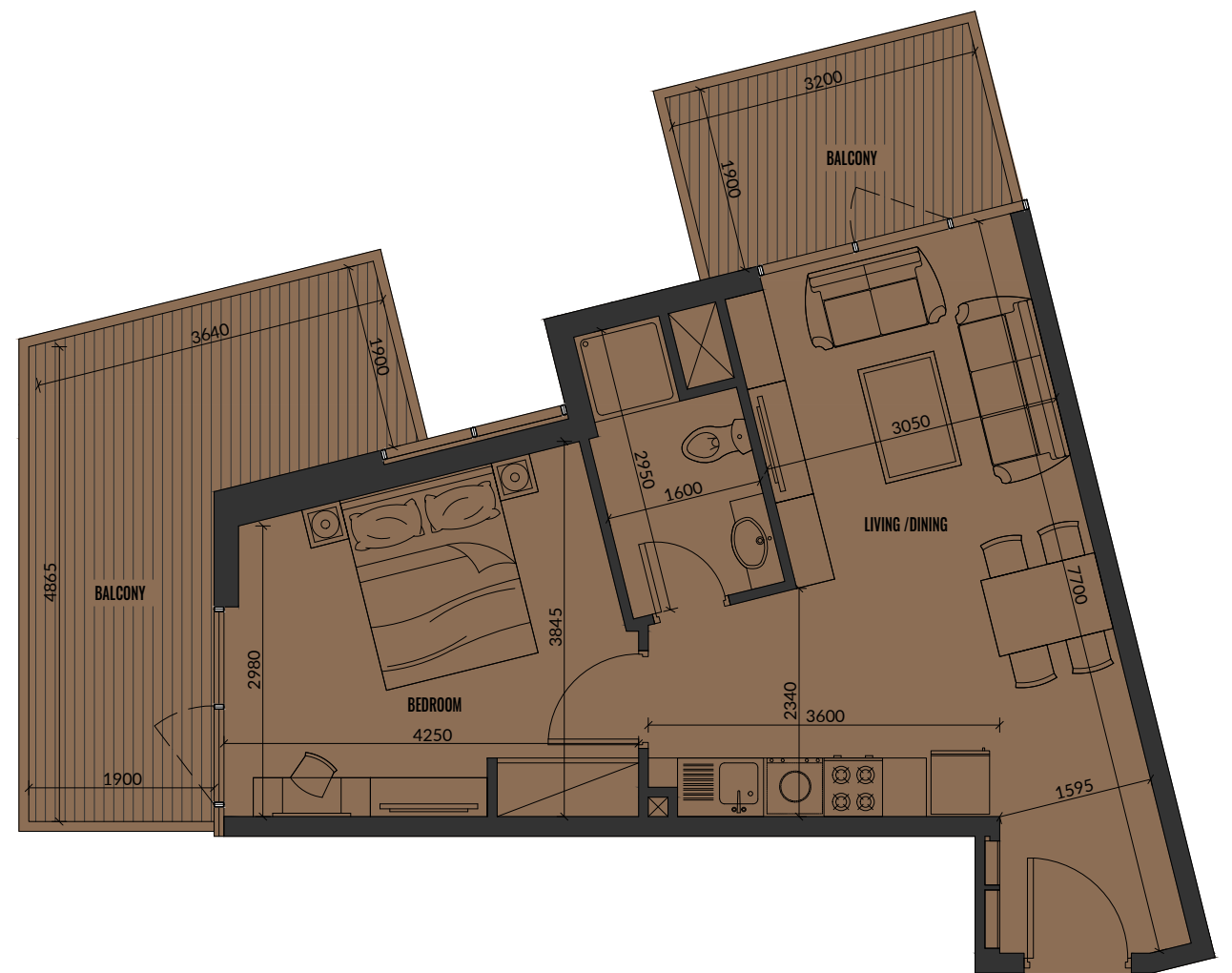
ONE BEDROOM TYPE-A



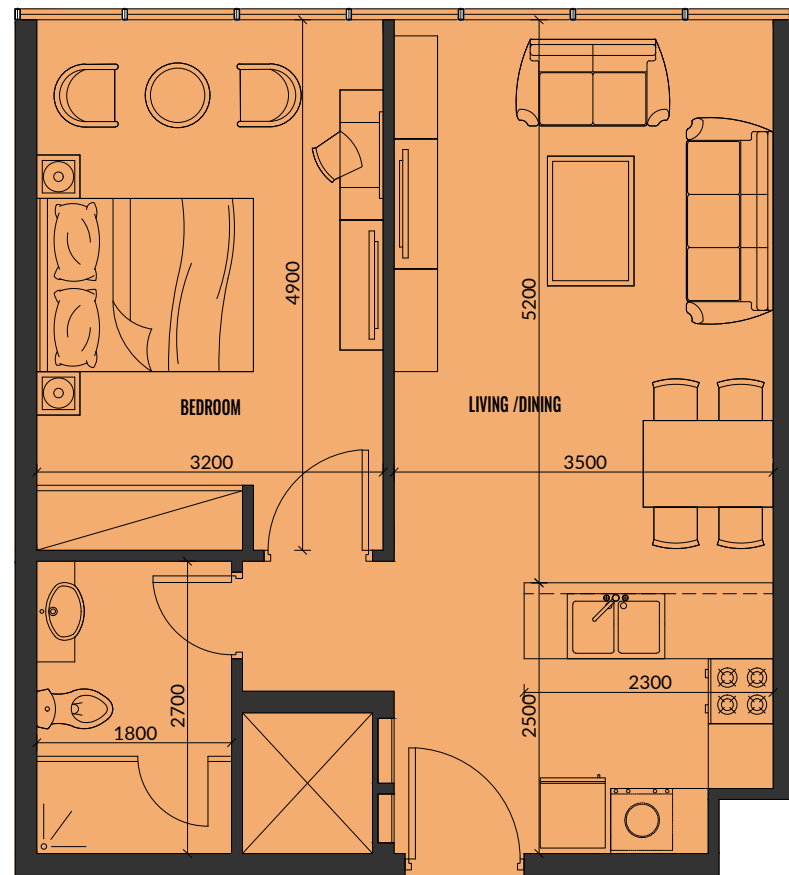
ONE BEDROOM TYPE-B



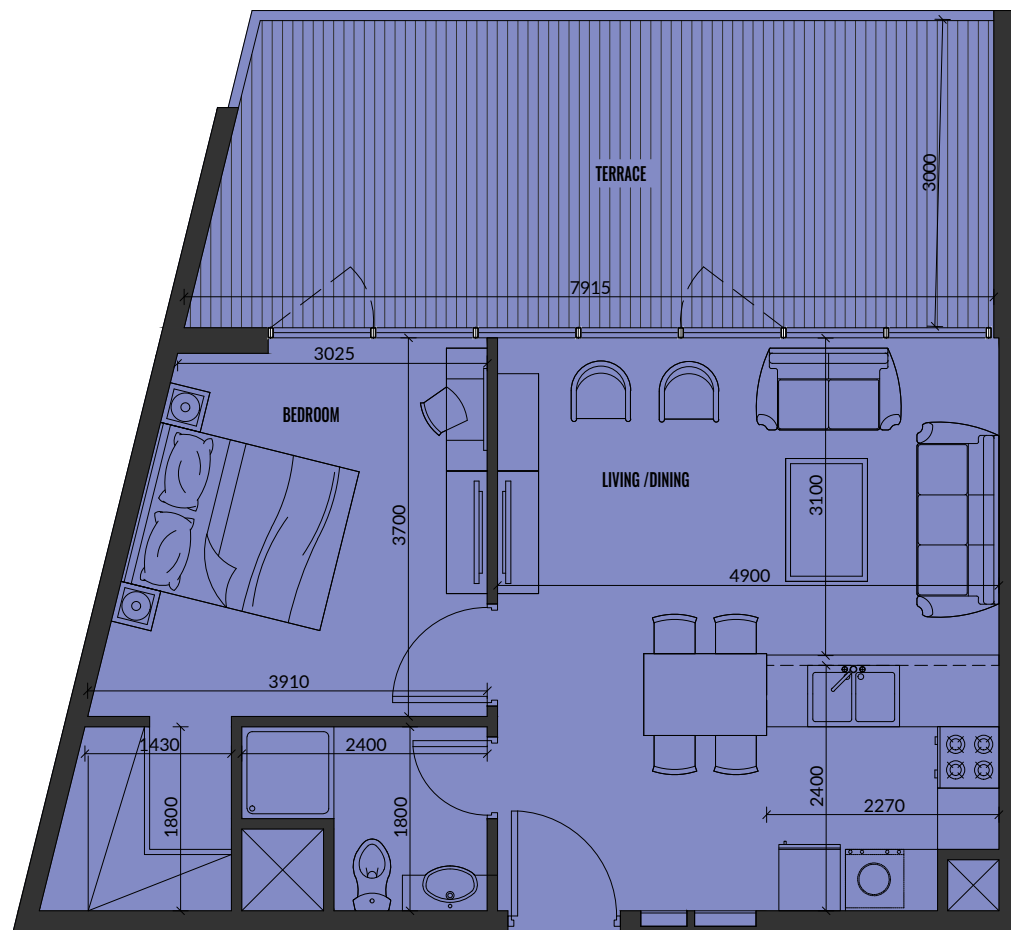
ONE BEDROOM TYPE-C



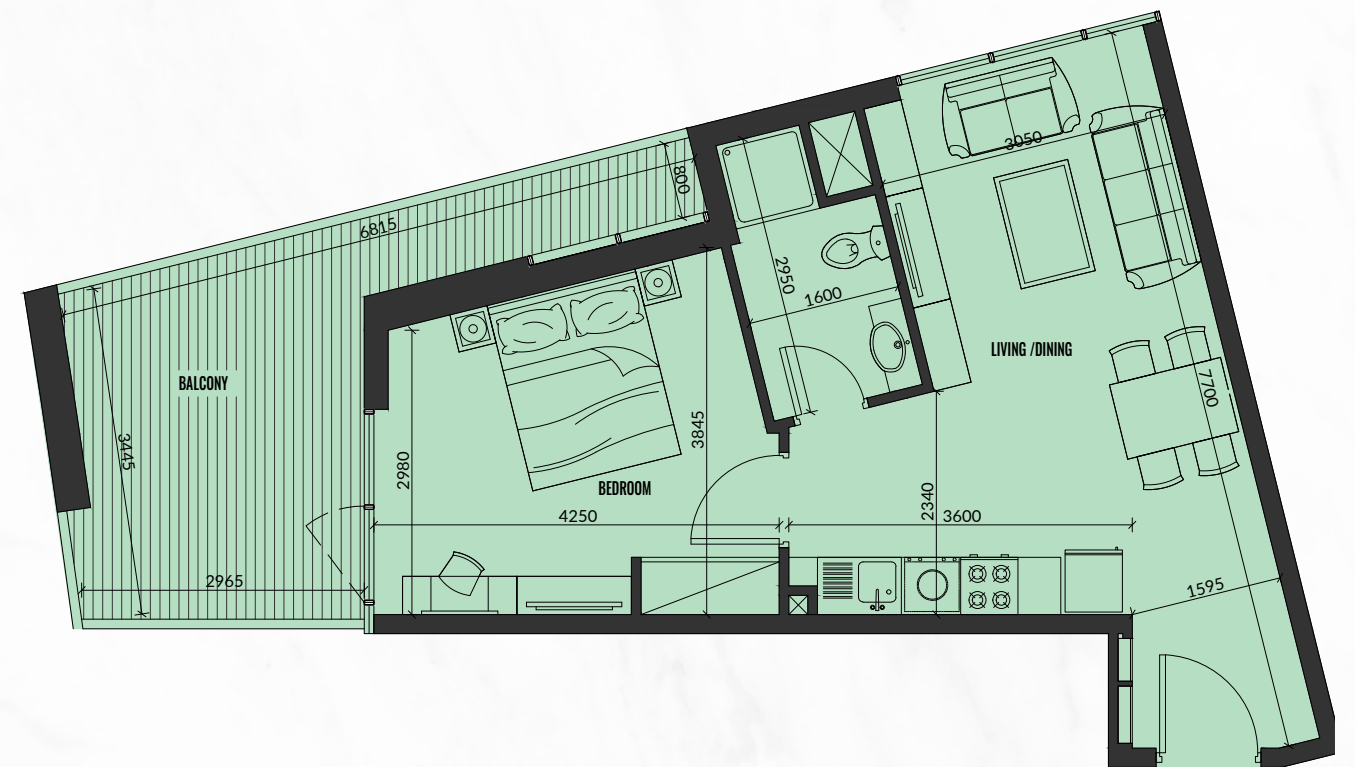
ONE BEDROOM TYPE-D



ONE BEDROOM TYPE-E



ONE BEDROOM TYPE-F



ONE BEDROOM TYPE-G



TWO BEDROOM TYPE-A



TWO BEDROOM TYPE-B



Legal Disclaimer:

The information contained in this brochure is confidential and is for the exclusive use of the recipient. This brochure may not be reproduced, distributed, delivered, or furnished to any person without the prior written approval of Reportage Properties. No representation or warranty (expressed or implied) is made or can be given with respect to the accuracy or completeness of the information herein, or that any future offer of units or apartments in the project will conform to the terms described herein. Nothing in this leaflet should be constructed as financial, legal, tax or regulatory advice. All accessories such as electronics, furniture, white goods, decorative elements and so forth included in this leaflet are not part of the standard unit and used for illustration purposes only. All plans, layouts, pictures, renderings, information and details included in this leaflet are indicative only and may change at any time up to the final 'as built' status in accordance with final designs of the project and regulatory approvals and planning permissions.

ريپورتاج العقارية
Reportage.
Properties

Abu Dhabi | Head Office

Tamouh Tower
27th Floor, Al Reem Island
P.O. Box: 111949
United Arab Emirates
Phone: +971 2 204 3300
info@reportageuae.com

Dubai Office

Oberoi Centre
3rd Floor, Business Bay
P.O. Box: 27446
United Arab Emirates
Phone: +971 4 240 5556
info@reportageuae.com

Escrow Account Details

Plot No.: DJA27
Project No.: 2187
Account Title: Alexis Tower
Account No.: 994000005760
Bank: ARAIB

For more information, visit reportageuae.com
or call 800 7755 2 | +971 50 244 1078



R.

THANKS FOR WATCHING

CONTACT US FOR MORE INFORMATION