



YOU ARE A GUIDE TO THE
WORLD OF LUXURY



*Amalia
Residences*



Amalia Residences
Redefining Affordable Luxury

A Vibrant Neighborhood Awaits You
Al Furjan Community Overview

Idyllic Location
Seamlessly Connected

About The Project
A Symbol of Elegance

The Apartments
Unique Lifestyle

Apartments Floor Plans
Explicitly designed

Landmark Projects Across The Emirate
Deyaar ... Your Reliable Developer



أماليا ريزيدنسز
مفهوم جديد للرفاهية في متناول يديك

حي نابض بالحياة في إنتظارك
نبذة عن منطقة الفرجان

موقع مميز
سهولة في التنقل

حول المشروع
رمز للأناقة

الوحدات السكنية
أسلوب حياة فريد

مخطط الوحدات السكنية
صممت بدقة متناهية

مشاريع بارزة في أنحاء الإمارة
ديار مطور عقاري تثق به



රඳුණු සුන්දර සහ අලංකාර ජීවිතයක්

Redefining Affordable Luxury



A splendid picturesque in one of Dubai's most uprising communities, Amalia Residences is comprised of 1,2 and 3 bedroom apartments.

يوفر مشروع أماليا ريزيدنسز مزيجًا رائعًا من المناظر الخلابة فيه واحدة من أبرز المناطق السكنية في دبي، يضم المشروع وحدات سكنية تتكون من ١، ٢ و ٣ غرف.

حياتنا بقلبنا في إنتظارك

نبذة عن منطقة الفرجان

A Vibrant Neighborhood Awaits You

Al Furjan Community Overview



Al Furjan community is a residential development located off Sheikh Mohammed Bin Zayed Road in close proximity to Ibn Battuta Mall and the Dubai Expo 2020 site. This family-friendly haven has a wide spread of parks and landscaped walkways representing more than a quarter of the overall space, creating a sanctuary for all the residents.

Al Furjan community offers a variety of amenities including supermarkets, convenience stores, a leisure club, a mosque, cycling routes, sports facilities and Food & Beverage outlets. This is complemented by convenient access to public transportation and easy accessibility to Dubai's business districts and major tourist attractions.



منطقة الفرجان هي مجمع سكني يقع على شارع الشيخ محمد بن زايد بالقرب من ابن بطوطة مول وموقع معرض دبي إكسبو ٢٠٢٠. يحتوي هذا المجمع المناسب للعائلات على مجموعة واسعة من الحدائق والمساحات ذات المناظر الطبيعية التي تمثل أكثر من ربع المساحة الإجمالية، مما يخلق متنفساً لجميع السكان.

تقدم منطقة الفرجان مجموعة متنوعة من وسائل الراحة بما في ذلك محلات السوبر ماركت والمتاجر ونادي ترفيهي ومسجد ومسارات مخصصة لركوب الدراجات والعديد من المرافق الرياضية بالإضافة إلى المطاعم المتنوعة. تكتمل سهولة الحياة في الفرجان من خلال تعدد وسائل النقل العام وسهولة الوصول إلى المناطق التجارية في دبي ومناطق الجذب السياحي الرئيسية.



موقع سينر

سهولة فيء التتقل

Idyllic Location

Seamlessly connected



The Palm Jumeirah

Mall Of The Emirates

Al Barsha 1

Al Barsha 2

Dubai Harbour

Al Barsha Mall

Dubai Skydive

Al Barsha 3

Dubai Marina

Dubai Media City

Dubai Science Park

The Springs Souk

Jumeirah Islands

Jumeirah Village Circle

Dubai Butterfly Garden

Discovery Gardens

Dubai Autodrome

Jabal Ali Palm

Ibn Battuta Mall

Dubai Sports City

The Gardens

Dubai Production City

Jumeirah Golf Estates

Dubai Investment Park

Jebel Ali Free Zone

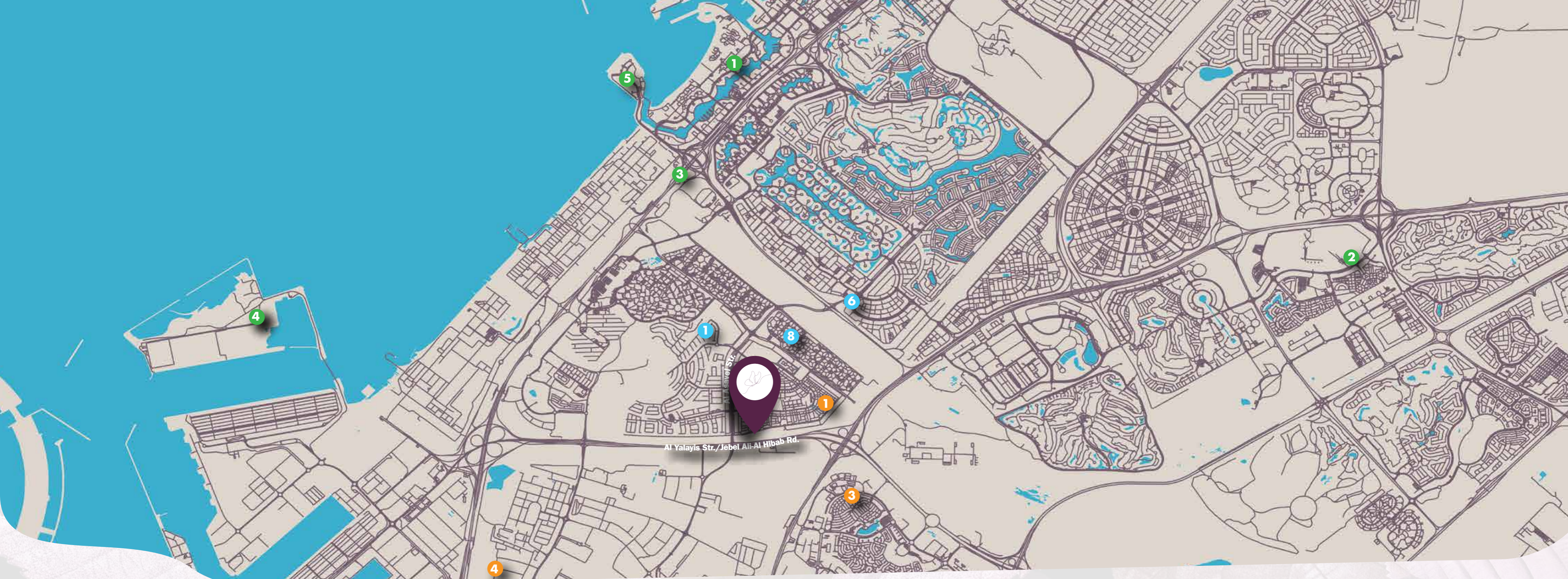


يقع أماليا ريزيدنسز في موقع مميز في الفرجان، حيث يستمتع السكان بالمناظر الطبيعية الخلابة ومجموعة متنوعة من المرافق الرياضية والترفيهية في أجواء مناسبة للعائلات.

يرتبط أماليا ريزيدنسز بشوارع الشيخ زايد وشارع الشيخ محمد بن زايد ، مما يضمن رحلة سلسلة في غضون دقائق من المنزل، ويجعله مكانًا مثاليًا للمعيشة. سواء كانت فنادق شهيرة ، أو مطاعم مميزة ، أو متاجر التجزئة ذات المستوى العالمي ، أو المدارس والمستشفيات ذات الشهرة الواسعة، فإن الموقع يضمن وصولاً سلساً إلى احتياجات السكان في غضون دقائق.

Nestled in Al Furjan Community, residents are set to enjoy extensive landscapes, a variety of sports and leisure facilities in a family-friendly entourage.

Amalia Residences is centrally connected to Sheikh Zayed Road and Sheikh Mohammed Bin Zayed Road ensuring a seamless journey within minutes from home making it the ideal living place. Whether it is pristine hotels, renowned restaurants, world-class retail shopping, reputable schools and hospitals, the location guarantees flawless access to the residents' needs.



Nearby Destinations:

- 1 5 minutes to Dubai Marina
- 2 7 mins to Motor City
- 3 7 mins to Mall of The Emirates
- 4 8 mins to Palm Jumeirah
- 5 8 mins to Burj Al Arab
- 6 20 mins to Al Maktoum International Airport
- 7 15 mins to Downtown Dubai
- 8 15 mins to DIFC
- 9 30 mins to Dubai International Airport

Nearby Malls:

- 1 Ibn Battuta Mall
- 2 Dubai Marina Mall
- 3 Festival Plaza Mall
- 4 Nakheel's Mall (Al Kail Road)
- 5 Mai'sem City Center

الوجهات القريبة:

- 1 ٥ دقائق إلى دبي مارينا
- 2 ٧ دقائق من موتور سيتي
- 3 ٧ دقائق إلى مول الإمارات
- 4 ٨ دقائق إلى نخلة جميرا
- 5 ٨ دقائق إلى برج العرب
- 6 ٢٠ دقيقة من مطار آل مكتوم الدولي
- 7 ١٥ دقيقة إلى وسط مدينة دبي
- 8 ١٥ دقيقة إلى مركز دبي المالي العالمي
- 9 ٣٠ دقيقة إلى مطار دبي الدولي

مراكز التسوق القريبة

- 1 ابن بطوطة مول
- 2 دبي مارينا مول
- 3 فستيفال بلازا
- 4 نخيل مول (شارع الخيل)
- 5 معيصم سيتي سنتر

Nearby Schools:

- 1 The Arbor School
- 2 Nibras International School Dubai
- 3 Bright Riders School Dubai
- 4 British Columbia Canadian School
- 5 Dubai British School - Jumeirah Park
- 6 Taaleem British School
- 7 Arcadia School
- 8 Sunmarke School

Nearby Hospitals/ Clinics

- 1 Advanced Care Oncology Center
- 2 Medcare Medical Centre
- 3 NMC Royal Hospital, DIP
- 4 Aster clinic

المدارس القريبة:

- 1 مدرسة أربور
- 2 مدرسة نبراس الدولية
- 3 مدرسة برايت رايدرز دبي
- 4 مدرسة بريتيش كولومبيا الكندية
- 5 مدرسة دبي البريطانية - جميرا بارك
- 6 مدرسة تعليم البريطانية
- 7 مدرسة أركاديا
- 8 مدرسة سان مارك

المستشفيات / العيادات القريبة:

- 1 مركز أورام للرعاية المتقدمة
- 2 مركز دبي ميدكير الطبي
- 3 مستشفى ان ام سيه رويال، مجمع دبي للإستثمار
- 4 عيادة أستر



فول المشروع

رمز للأناقة

About The Project

A Symbol Of Elegance



Perfectly located in an upscale vibrant community, the mid-rise residential tower has been devised with intricate use of light that adds more brightness and space to your home contentment. Amalia Residences offers meticulously designed one, two and three bedroom apartments.

برج سكني متوسط الارتفاع في موقع مثالي في مجتمع راقى نابض بالحياة، وقد تم تصميمه بطريقة فريدة تضمن دخول الإضاءة الطبيعية بشكل كبير إلى جميع أرجاء المنزل ليضفي بذلك الإحساس بالمساحات الواسعة. يقدم أماليا ريزيدنسز شققاً سكنية مصممة بدقة مع خيار الوحدات ذات غرفة نوم واحدة اوغرفتي نوم، أو ثلاث غرف.



الوحدات السكنية

أسلوب حياة فريد

The Apartments

Unique Lifestyle

تم التخطيط لشقق أماليا ريزيدنسز بشكل مثالي لتحقيق أقصى استفادة من الديكورات الداخلية، مع مزج الفخامة بأسلوب عملي في المساحات المفتوحة. تتميز المساكن بالفخامة والأناقة والذوق الرفيع ويظهر هذا التميز في منطقة المعيشة والمطبخ مجهز جزئياً والحمامات الفاخرة لضمان تجربة حياة لا مثيل لها للمقيمين.

Amalia Residences apartments are perfectly planned to make the best use of the interiors, blending luxury and functionality within the open floor spaces. The residences showcase opulence, elegance and refinement highlighting modern comfort. The sophisticated elements are featured throughout the spacious living area, semi fitted kitchen and deluxe bathrooms to ensure an unmatched living experience to the residents.





Living Rooms

Residents will enjoy spacious living rooms equipped with world class finishes to make their every day lives delightful.

غرف المعيشة

سيستمتع السكان بغرف معيشة فسيحة تم تشطيبها بمواصفات عالمية المستوى لجعل حياتهم اليومية ممتعة.



تم تصميم أماليا ريزيدنسز لأسلوب حياة حضاري وحديث، يتميز بوسائل راحة لا مثيل لها لتلبية احتياجات جميع أفراد العائلة. سواءً كانت صالة الألعاب الرياضية الحديثة أو المسبح الخارجي الرائع مع المنطقة المخصصة للتشمس أو منطقة ألعاب الأطفال، كل ذلك مع إطلالة خلابة على الحدائق المجاورة، ليتم تلبية متطلبات الحياة العصرية لكل أفراد الأسرة.

Designed for a modern urban lifestyle, Amalia Residences features impeccable amenities to serve the needs of all the family. From a state-of-the art gymnasium, to the superb outdoor pool complemented by sun lounges and a leisure deck to the children's play area, all packed within the luscious surrounding gardens, everyone in the family will have their needs fulfilled.



The Reception

A warm welcome to a world of contemporary luxury that will embrace the residents from the minute they set foot into Amalia Residences.

ردهة الإستقبال

مرحباً بكم في عالم من الفخامة المعاصرة ستحتضن السكان منذ اللحظة التي تخطوا فيها أقدامكم في أماليا ريزيدنسز.



حمام سباحة خارجي رائع

يمكن للسكان الاستمتاع بطقس دبي الصيفي على مدار السنة والانتعاش بالسباحة وبأشعة الشمس وقضاء أوقات للاسترخاء. تصميم ساحر مع الاهتمام بأدق التفاصيل لتكون الأوقات على حمام السباحة جذابة بصرياً ومريحة للأعصاب بعد يوم طويل في العمل.

Superb Outdoor Pool

Take advantage of the summery Dubai weather all year round and enjoy a refreshing plunge while you soak up the sun and relish tranquil quality time. An immaculate design with great attention to detail that is both visually appealing and relaxing after a long day at work.

مخططات الوحدات السكنية

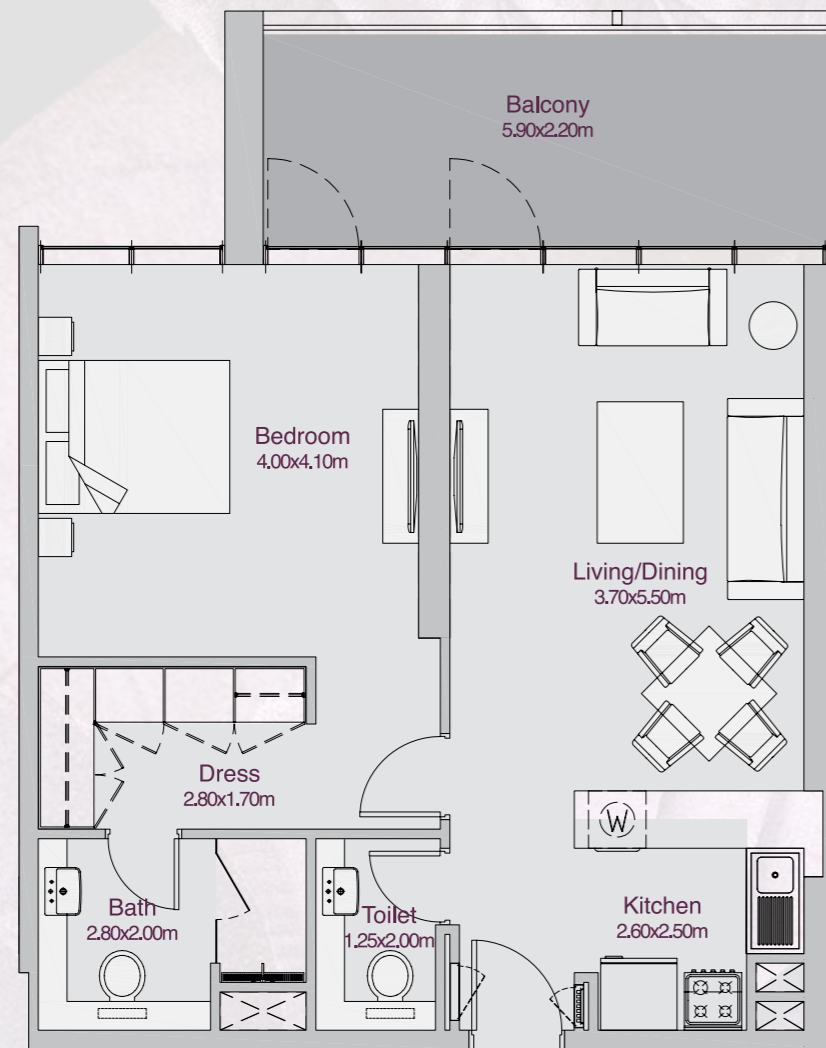
صُممت بدقة متناهية

Apartments Floor Plans

Explicitly Designed

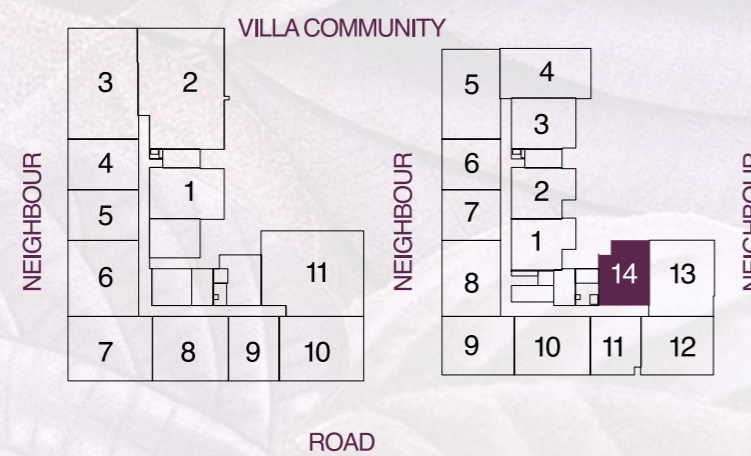
**1 Bedroom Apartment
Type 01 / 880 Sq.Ft.**

Internal Area: 732 Sq.Ft.
Balcony Area: 148 Sq.Ft.
Total Area: 880 Sq. Ft.



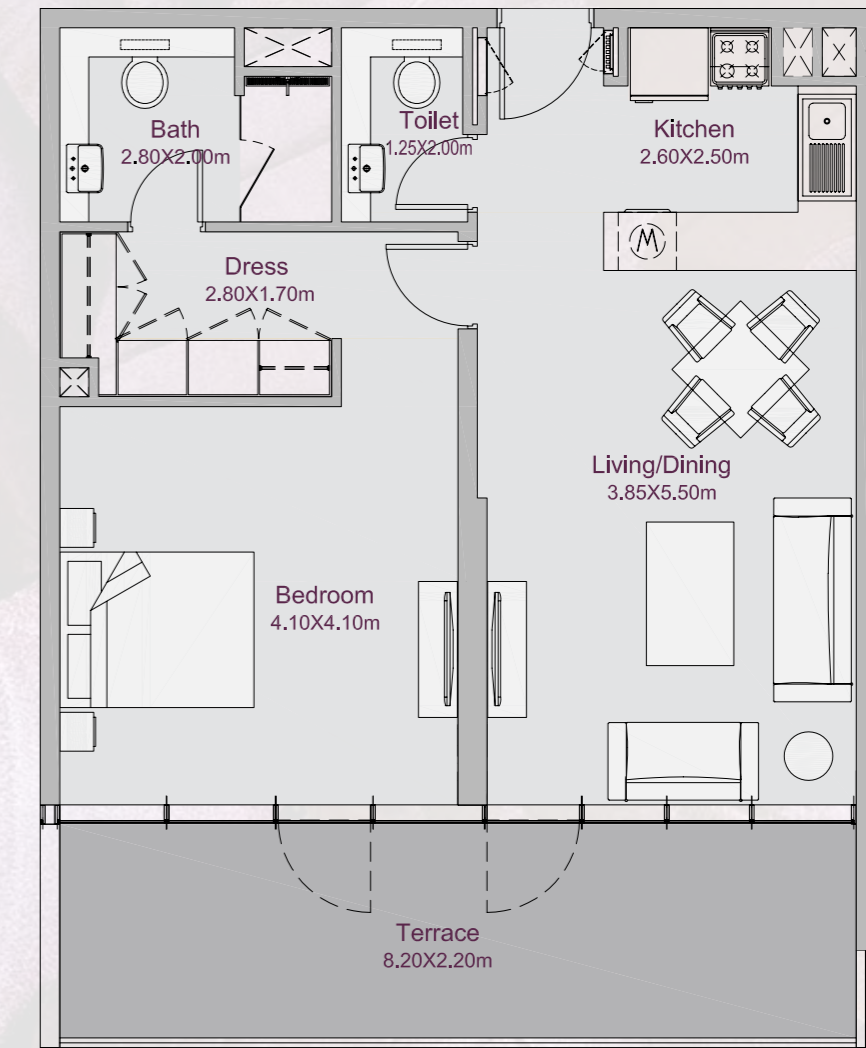
1st Floor

2nd to 7th Floor



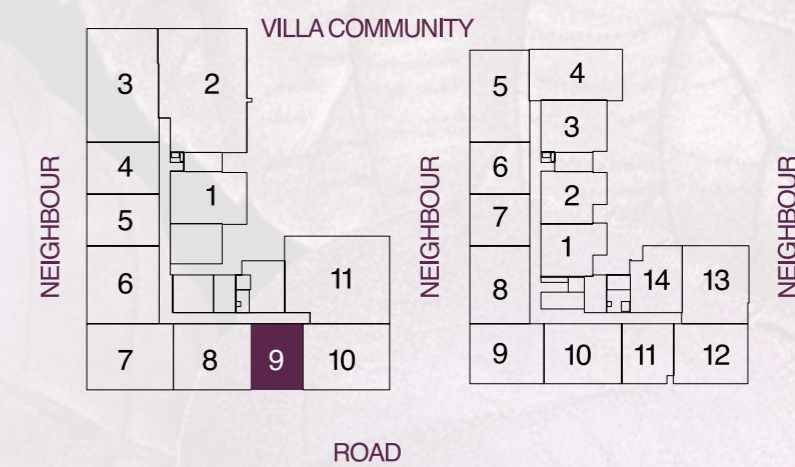
**1 Bedroom Apartment
Type 01- T1 / 935 Sq.Ft.**

Internal Area: 733 Sq.Ft.
Terrace Area: 202 Sq.Ft.
Total Area: 935 Sq. Ft.



1st Floor

2nd to 7th Floor



إن جميع الصور والمخططات والتصاميم والمعلومات والبيانات والتفاصيل الواردة في هذا الكتيب هي إرشادية فقط وقد تتغير في أي وقت حسب التصاميم النهائية للمشروع والموافقات التنظيمية وتصاريح التخطيط

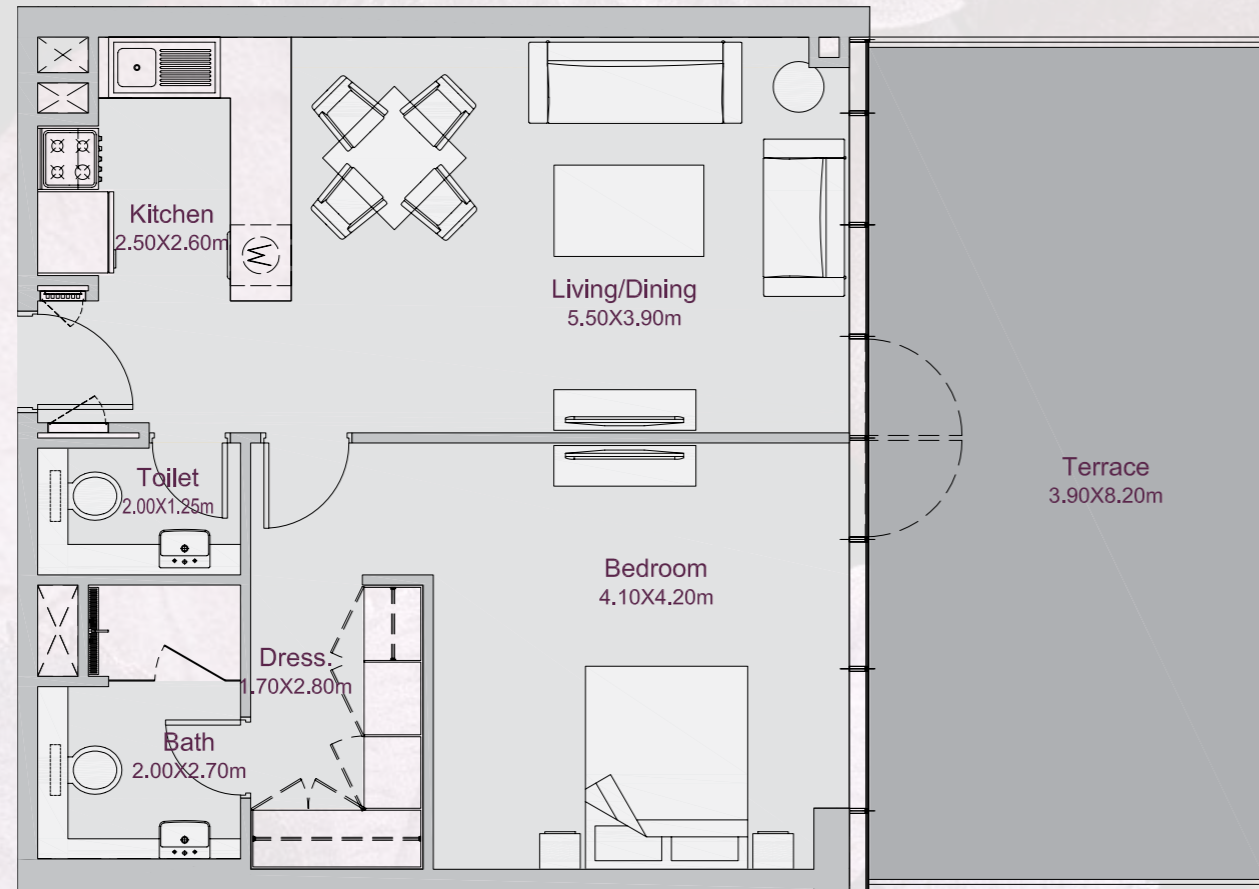
All pictures, plans, layouts, information, data, and details included in this brochure are indicative only and may change at any time in accordance with the final designs of the project, regulatory approvals, and planning permissions.

إن جميع الصور والمخططات والتصاميم والمعلومات والبيانات والتفاصيل الواردة في هذا الكتيب هي إرشادية فقط وقد تتغير في أي وقت حسب التصاميم النهائية للمشروع والموافقات التنظيمية وتصاريح التخطيط

All pictures, plans, layouts, information, data, and details included in this brochure are indicative only and may change at any time in accordance with the final designs of the project, regulatory approvals, and planning permissions.

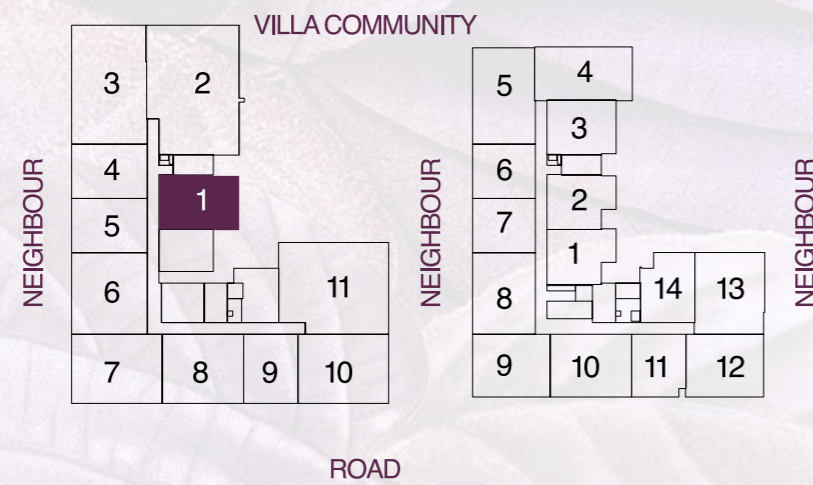
**1 Bedroom Apartment
Type 01- T2 / 1,090 Sq.Ft.**

Internal Area: 738 Sq.Ft.
Terrace Area: 352 Sq.Ft.
Total Area: 1,090 Sq. Ft.



1st Floor

2nd to 7th Floor

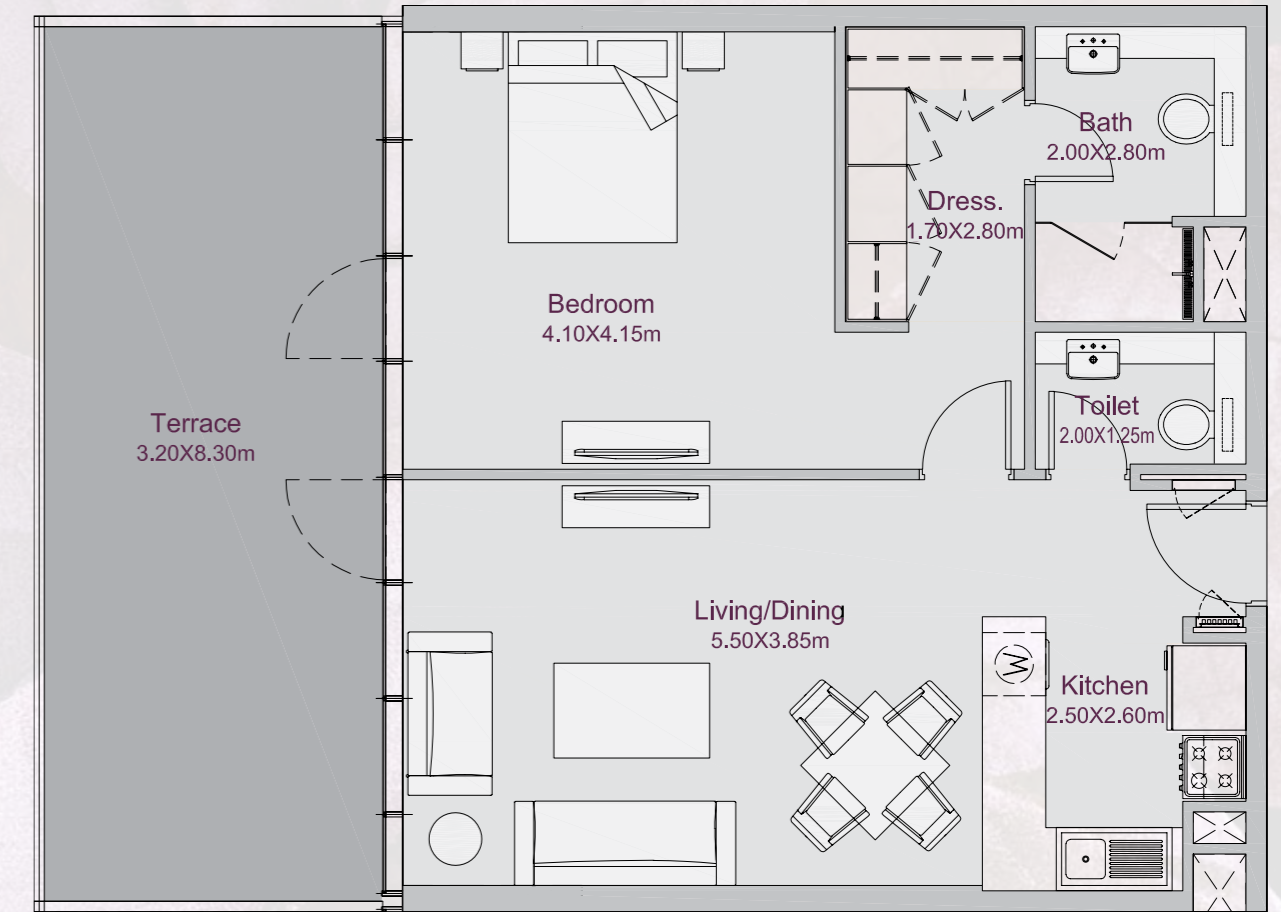


إن جميع الصور والمخططات والتصاميم والمعلومات والبيانات والتفاصيل الواردة في هذا الكتيب هي إرشادية فقط وقد تتغير في أي وقت حسب التصاميم النهائية للمشروع والموافقات التنظيمية وتصاريح التخطيط

All pictures, plans, layouts, information, data, and details included in this brochure are indicative only and may change at any time in accordance with the final designs of the project, regulatory approvals, and planning permissions.

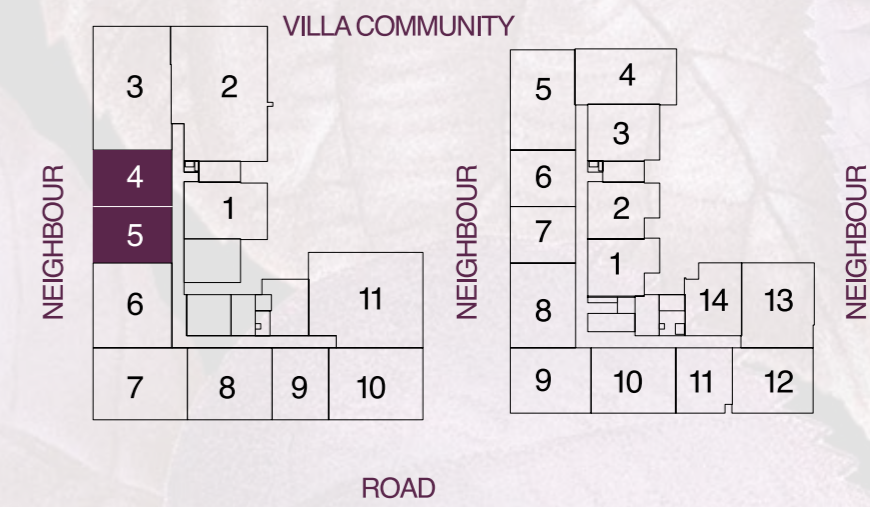
**1 Bedroom Apartment
Type 01- T3 / 1,030 Sq.Ft.**

Internal Area: 735 Sq.Ft.
Terrace Area: 295 Sq.Ft.
Total Area: 1,030 Sq. Ft.



1st Floor

2nd to 7th Floor

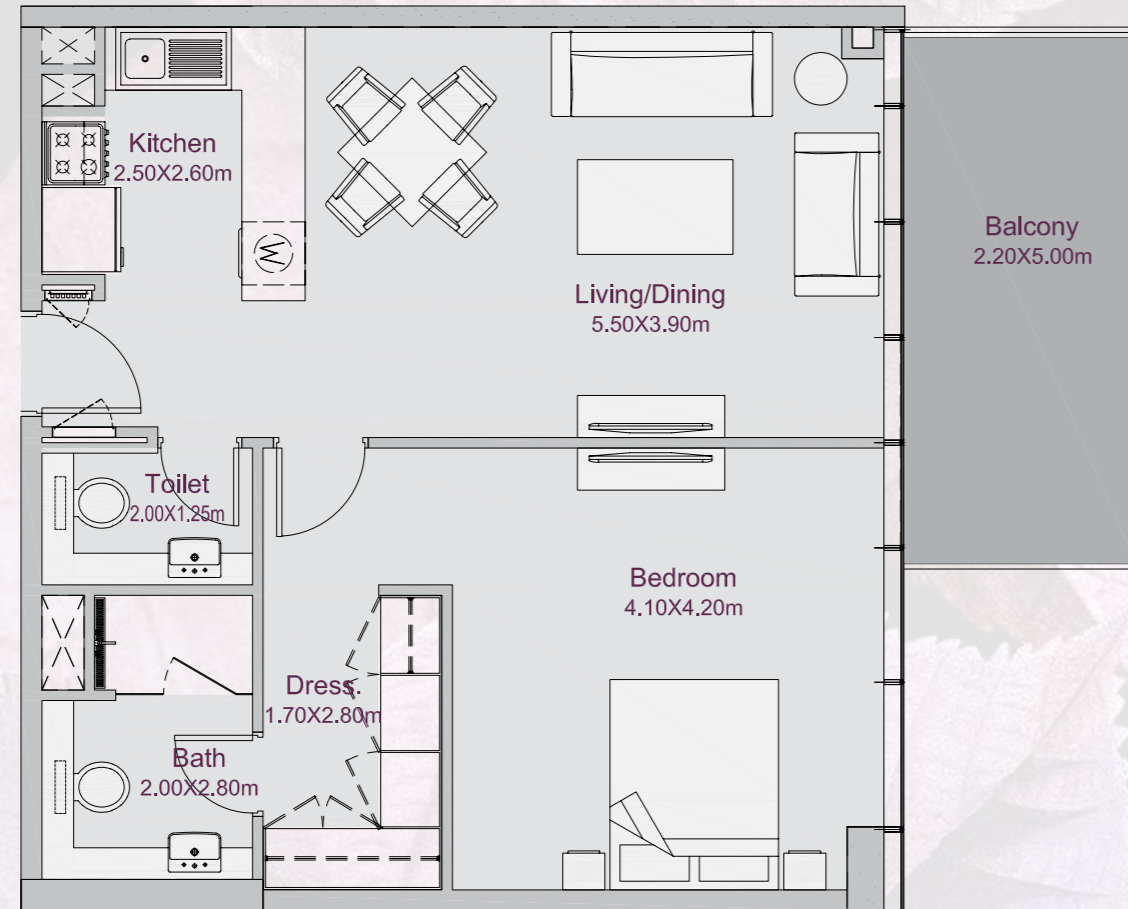


إن جميع الصور والمخططات والتصاميم والمعلومات والبيانات والتفاصيل الواردة في هذا الكتيب هي إرشادية فقط وقد تتغير في أي وقت حسب التصاميم النهائية للمشروع والموافقات التنظيمية وتصاريح التخطيط

All pictures, plans, layouts, information, data, and details included in this brochure are indicative only and may change at any time in accordance with the final designs of the project, regulatory approvals, and planning permissions.

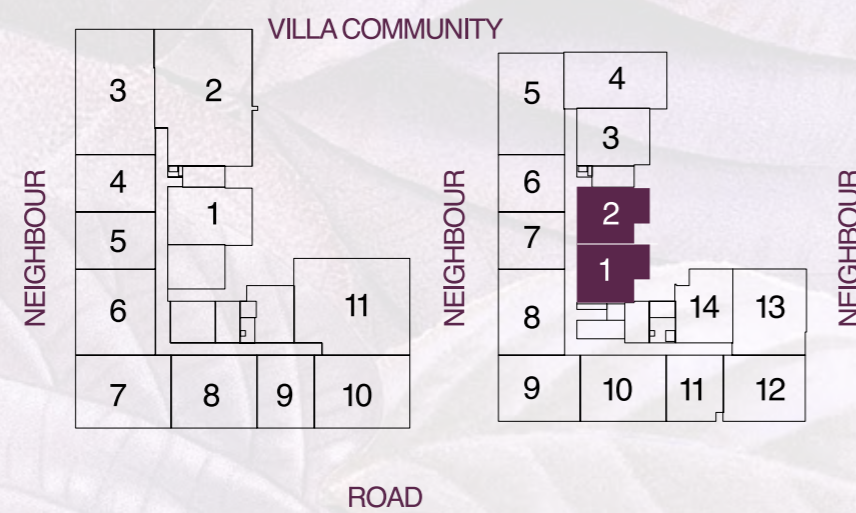
**1 Bedroom Apartment
Type 01-A / 865 Sq.Ft.**

Internal Area: 741 Sq.Ft.
Balcony Area: 124 Sq.Ft.
Total Area: 865 Sq. Ft.



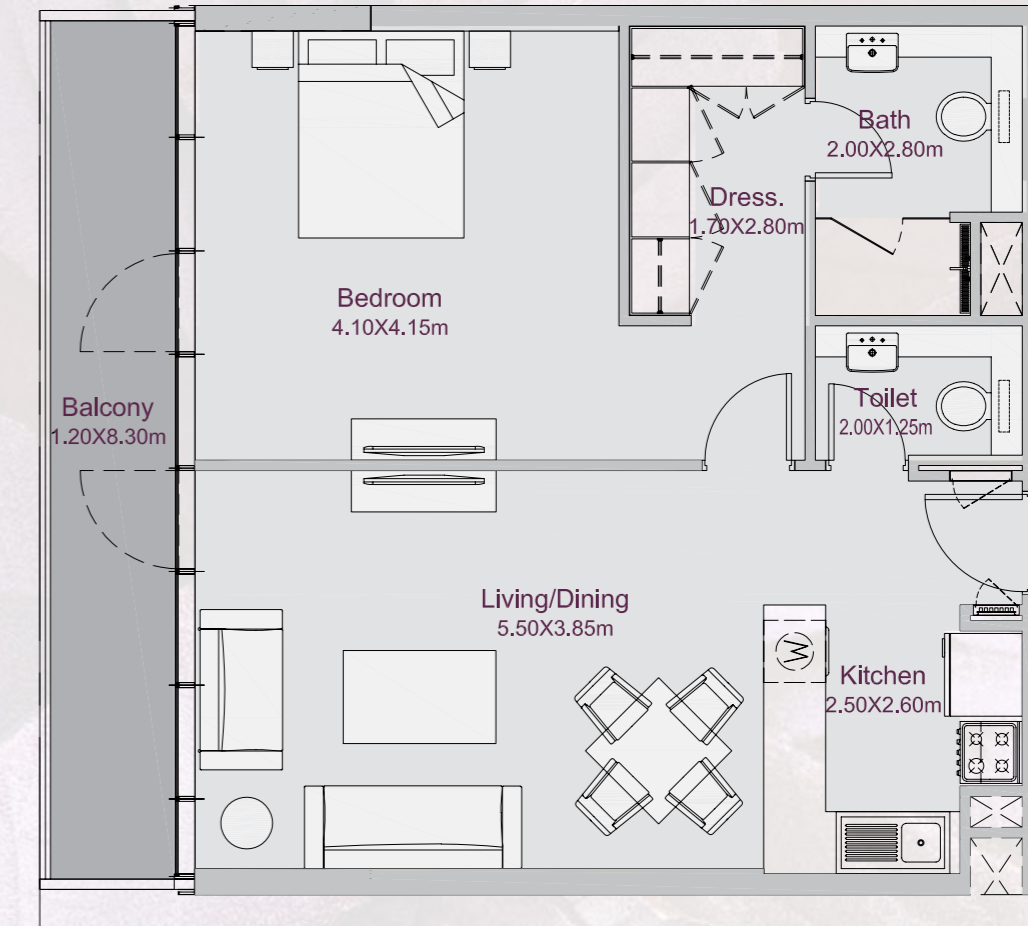
1st Floor

2nd to 7th Floor



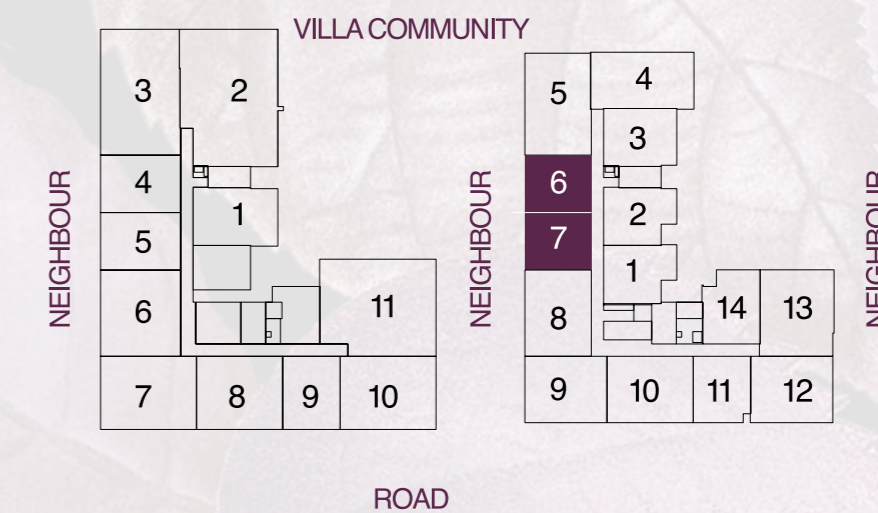
**1 Bedroom Apartment
Type 01-B / 850 Sq.Ft.**

Internal Area: 735 Sq.Ft.
Balcony Area: 115 Sq.Ft.
Total Area: 850 Sq. Ft.



1st Floor

2nd to 7th Floor



إن جميع الصور والمخططات والتصاميم والمعلومات والبيانات والتفاصيل الواردة في هذا الكتيب هي إرشادية فقط وقد تتغير في أي وقت حسب التصاميم النهائية للمشروع والموافقات التنظيمية وتصاريح التخطيط

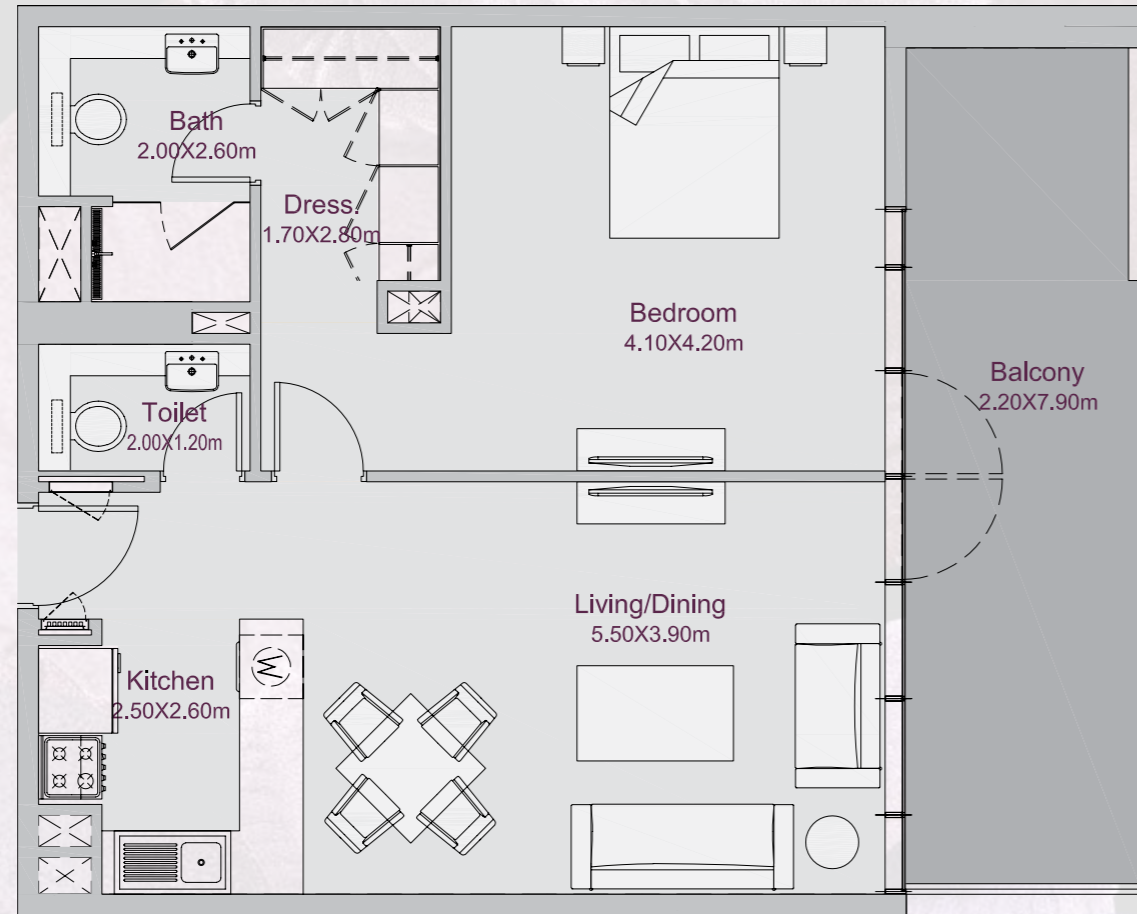
All pictures, plans, layouts, information, data, and details included in this brochure are indicative only and may change at any time in accordance with the final designs of the project, regulatory approvals, and planning permissions.

إن جميع الصور والمخططات والتصاميم والمعلومات والبيانات والتفاصيل الواردة في هذا الكتيب هي إرشادية فقط وقد تتغير في أي وقت حسب التصاميم النهائية للمشروع والموافقات التنظيمية وتصاريح التخطيط

All pictures, plans, layouts, information, data, and details included in this brochure are indicative only and may change at any time in accordance with the final designs of the project, regulatory approvals, and planning permissions.

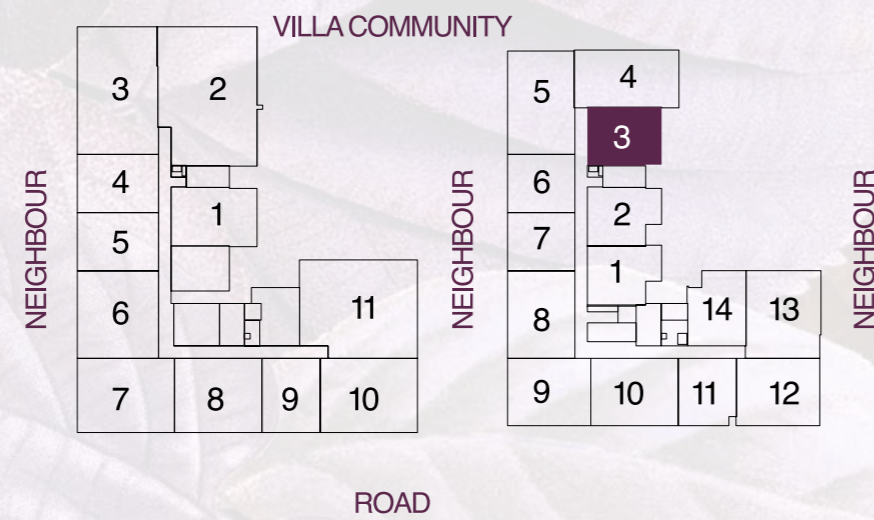
**1 Bedroom Apartment
Type 01-C / 930 Sq.Ft.**

Internal Area: 735 Sq.Ft.
Balcony Area: 195 Sq.Ft.
Total Area: 930 Sq. Ft.



1st Floor

2nd to 7th Floor

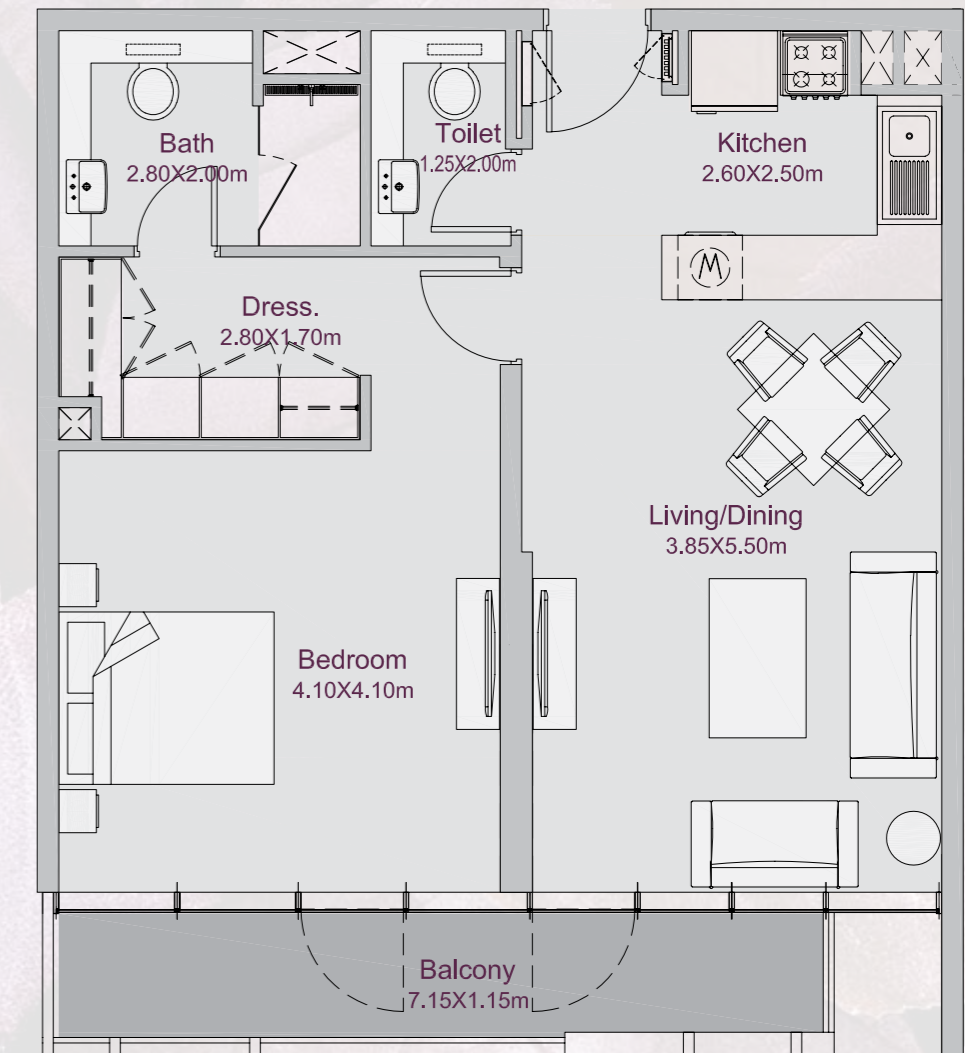


إن جميع الصور والمخططات والتصاميم والمعلومات والبيانات والتفاصيل الواردة في هذا الكتيب هي إرشادية فقط وقد تتغير في أي وقت حسب التصاميم النهائية للمشروع والموافقات التنظيمية وتصاريح التخطيط

All pictures, plans, layouts, information, data, and details included in this brochure are indicative only and may change at any time in accordance with the final designs of the project, regulatory approvals, and planning permissions.

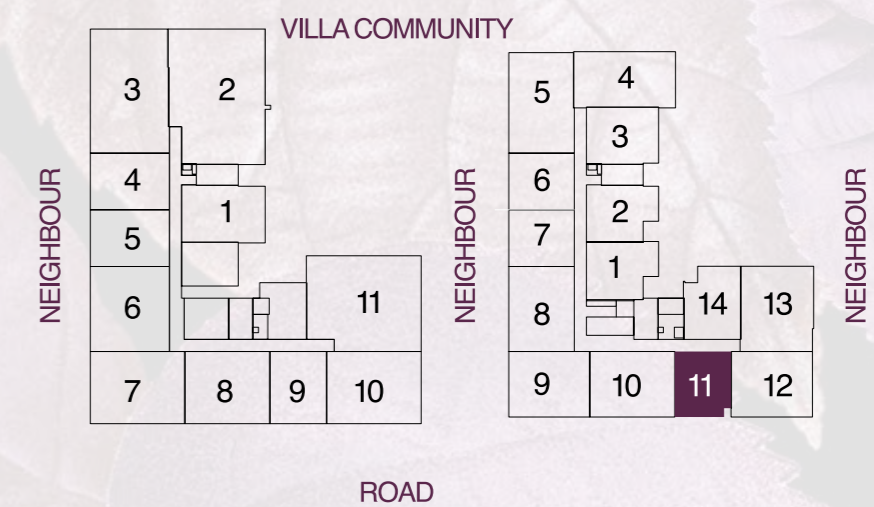
**1 Bedroom Apartment
Type 01-D / 830 Sq.Ft.**

Internal Area: 733 Sq.Ft.
Balcony Area: 97 Sq.Ft.
Total Area: 830 Sq. Ft.



1st Floor

2nd to 7th Floor

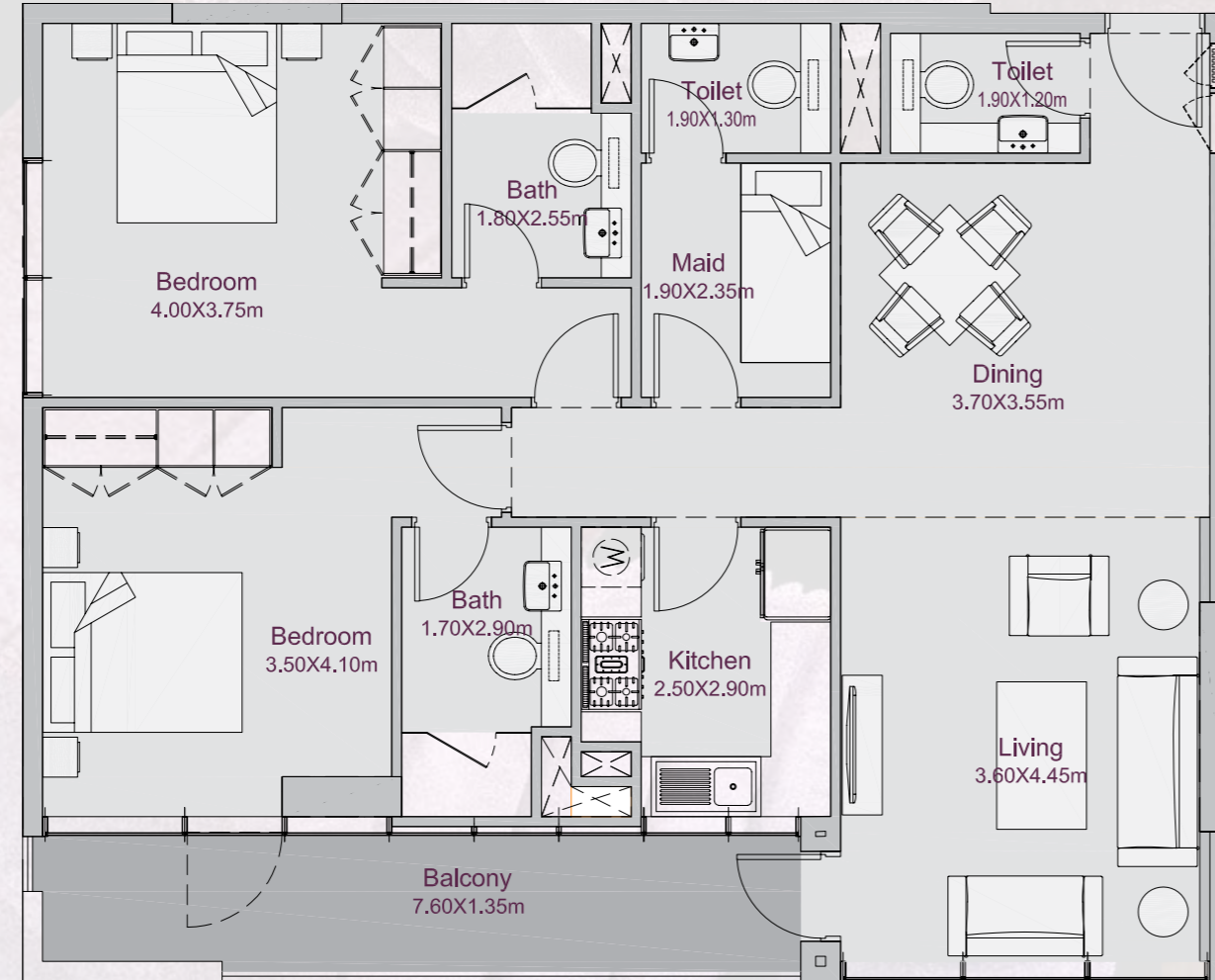


إن جميع الصور والمخططات والتصاميم والمعلومات والبيانات والتفاصيل الواردة في هذا الكتيب هي إرشادية فقط وقد تتغير في أي وقت حسب التصاميم النهائية للمشروع والموافقات التنظيمية وتصاريح التخطيط

All pictures, plans, layouts, information, data, and details included in this brochure are indicative only and may change at any time in accordance with the final designs of the project, regulatory approvals, and planning permissions.

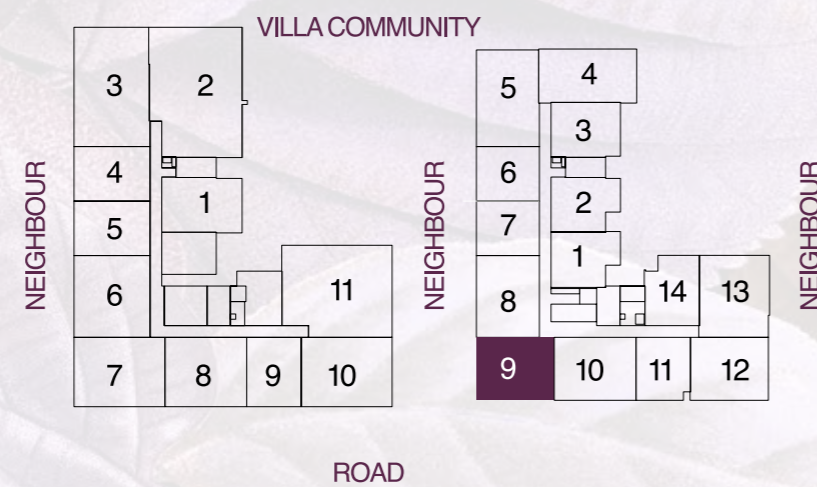
**2 Bedroom Apartment
Type 01 / 1,215 Sq.Ft.**

Internal Area: 1,091 Sq.Ft.
Balcony Area: 124 Sq.Ft.
Total Area: 1,215 Sq. Ft.



1st Floor

2nd to 7th Floor

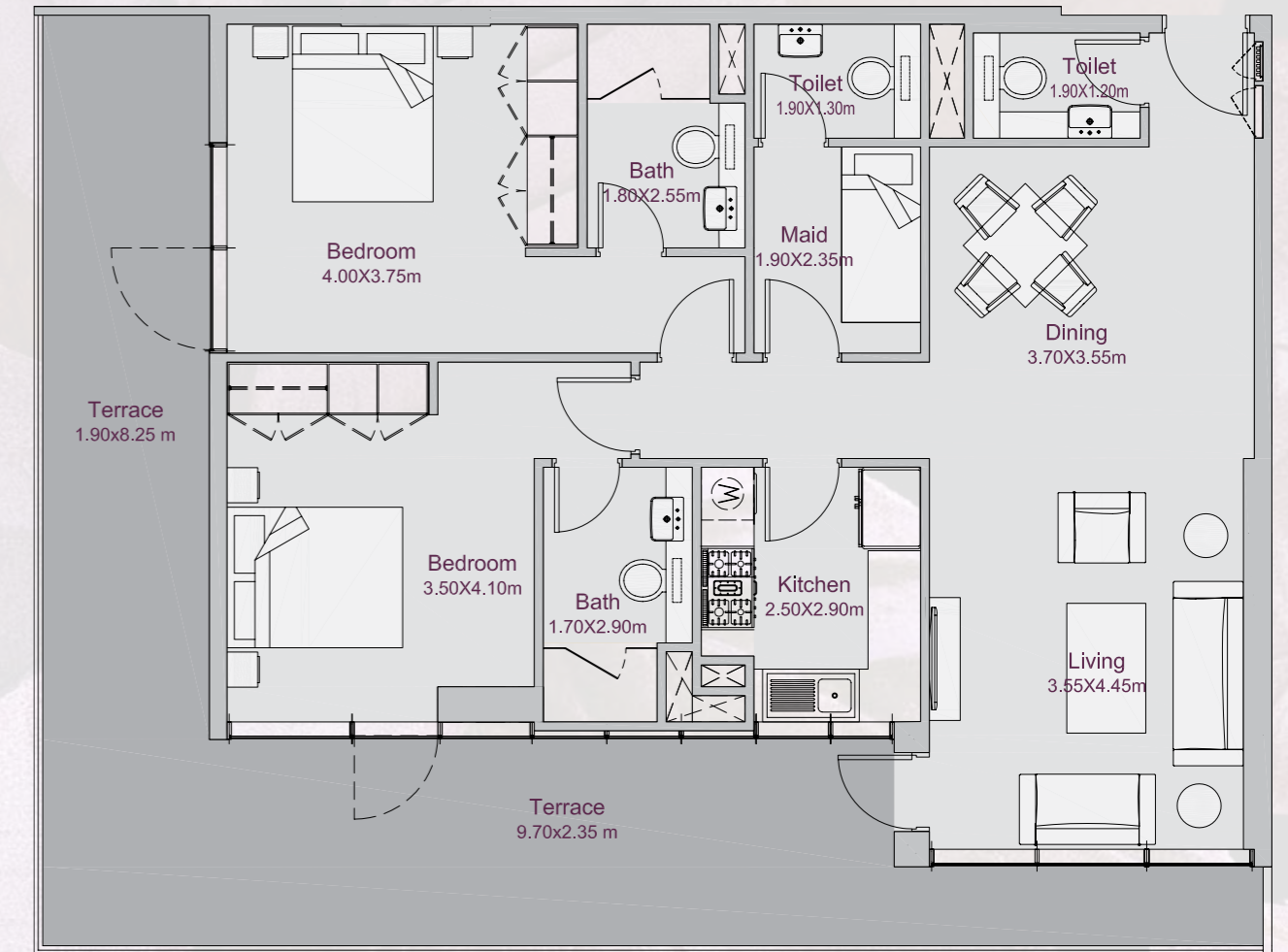


إن جميع الصور والمخططات والتصاميم والمعلومات والبيانات والتفاصيل الواردة في هذا الكتيب هي إرشادية فقط وقد تتغير في أي وقت حسب التصاميم النهائية للمشروع والموافقات التنظيمية وتصاريح التخطيط

All pictures, plans, layouts, information, data, and details included in this brochure are indicative only and may change at any time in accordance with the final designs of the project, regulatory approvals, and planning permissions.

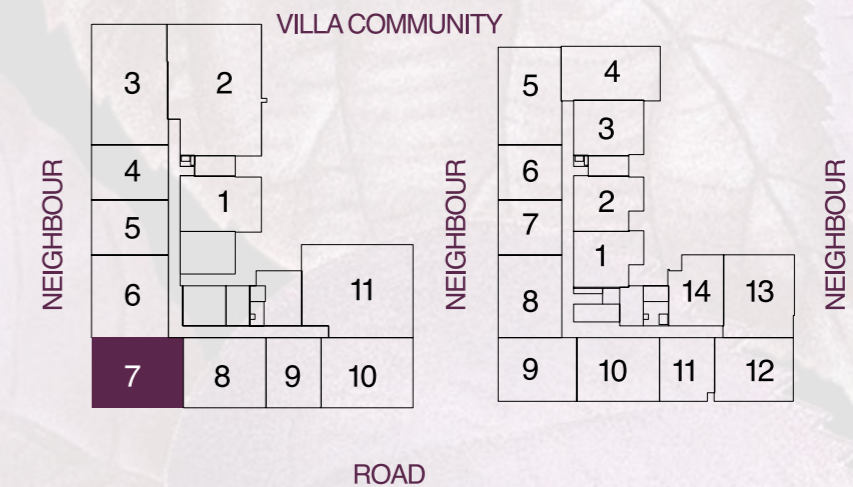
**2 Bedroom Apartment
Type 01-T / 1,570 Sq.Ft.**

Internal Area: 1,093 Sq.Ft.
Terrace Area: 477 Sq.Ft.
Total Area: 1,570 Sq. Ft.



1st Floor

2nd to 7th Floor

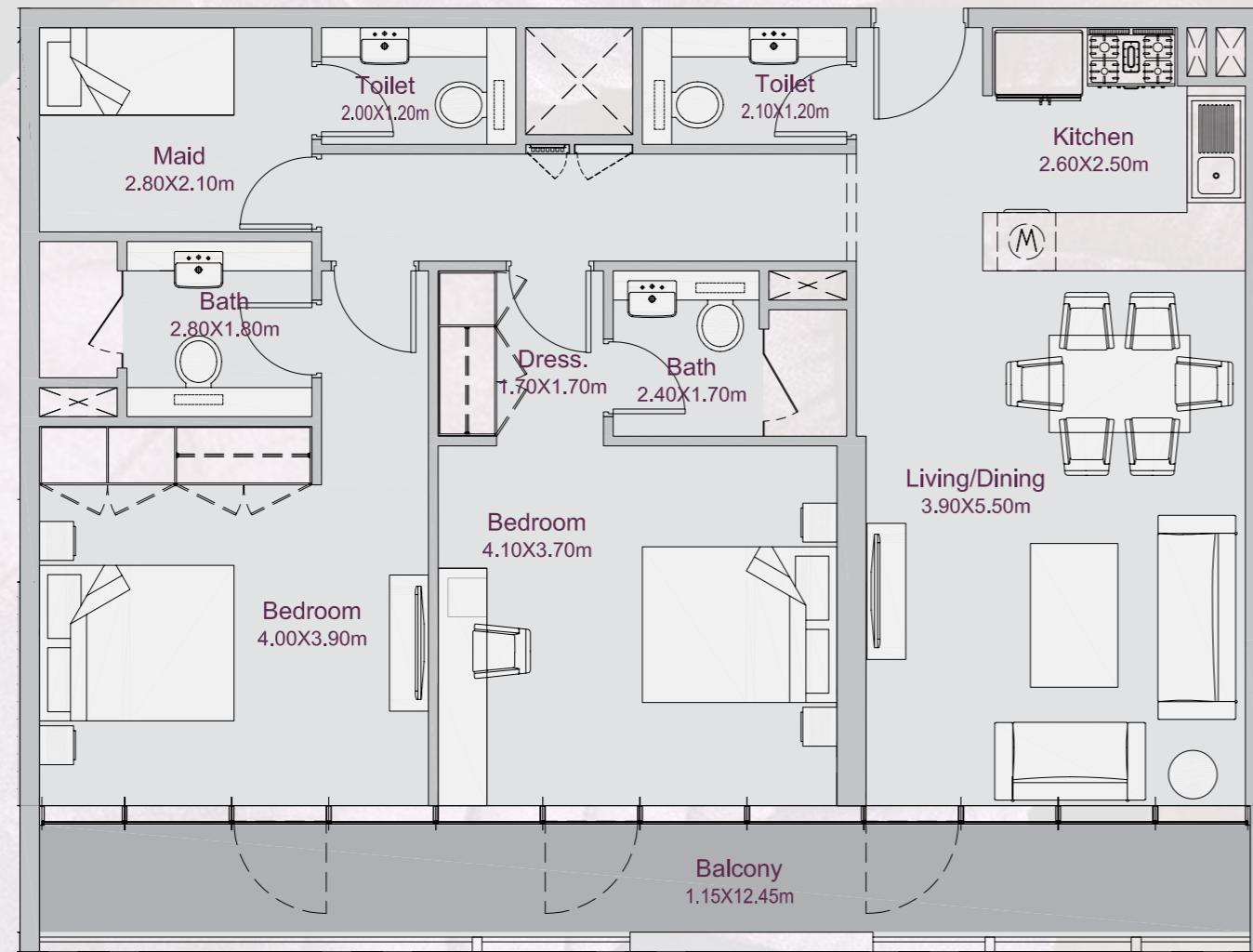


إن جميع الصور والمخططات والتصاميم والمعلومات والبيانات والتفاصيل الواردة في هذا الكتيب هي إرشادية فقط وقد تتغير في أي وقت حسب التصاميم النهائية للمشروع والموافقات التنظيمية وتصاريح التخطيط

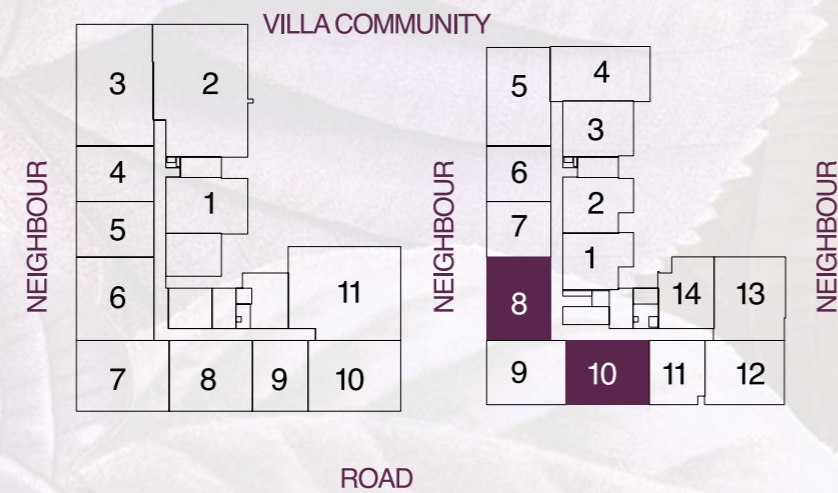
All pictures, plans, layouts, information, data, and details included in this brochure are indicative only and may change at any time in accordance with the final designs of the project, regulatory approvals, and planning permissions.

**2 Bedroom Apartment
Type 02 / 1,260 Sq.Ft.**

Internal Area: 1,092 Sq.Ft.
Balcony Area: 168 Sq.Ft.
Total Area: 1,260 Sq. Ft.

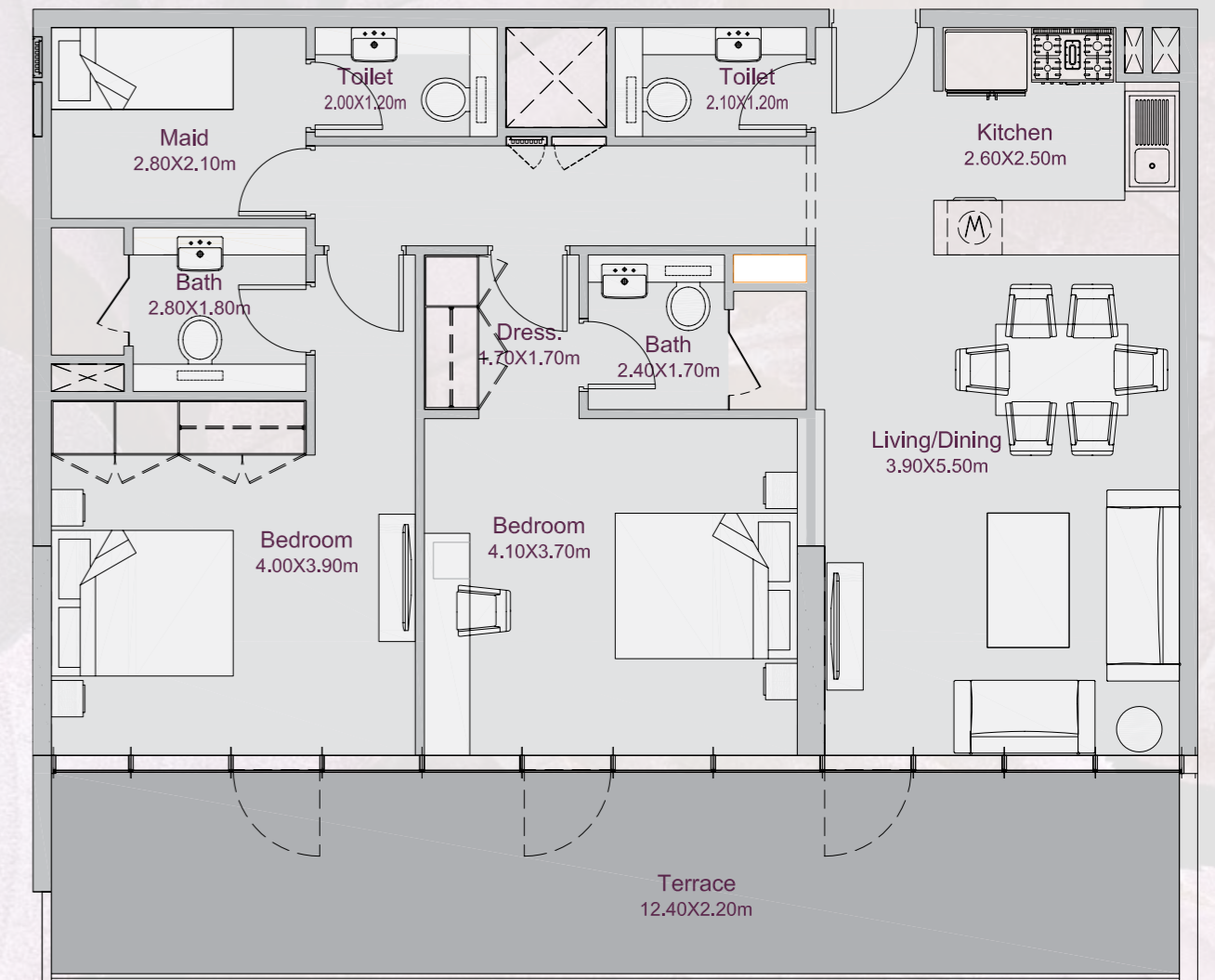


1st Floor 2nd to 7th Floor

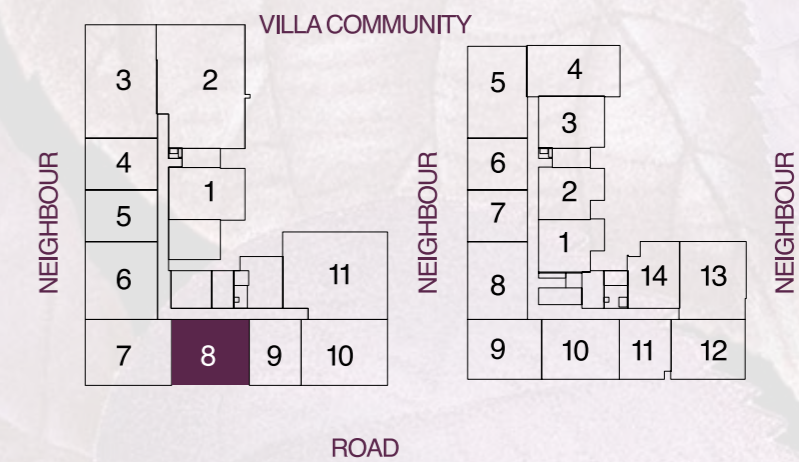


**2 Bedroom Apartment
Type 02-T1 / 1,395 Sq.Ft.**

Internal Area: 1,092 Sq.Ft.
Terrace Area: 303 Sq.Ft.
Total Area: 1,395 Sq. Ft.



1st Floor 2nd to 7th Floor



إن جميع الصور والمخططات والتصاميم والمعلومات والبيانات والتفاصيل الواردة في هذا الكتيب هي إرشادية فقط وقد تتغير في أي وقت حسب التصاميم النهائية للمشروع والموافقات التنظيمية وتصاريح التخطيط

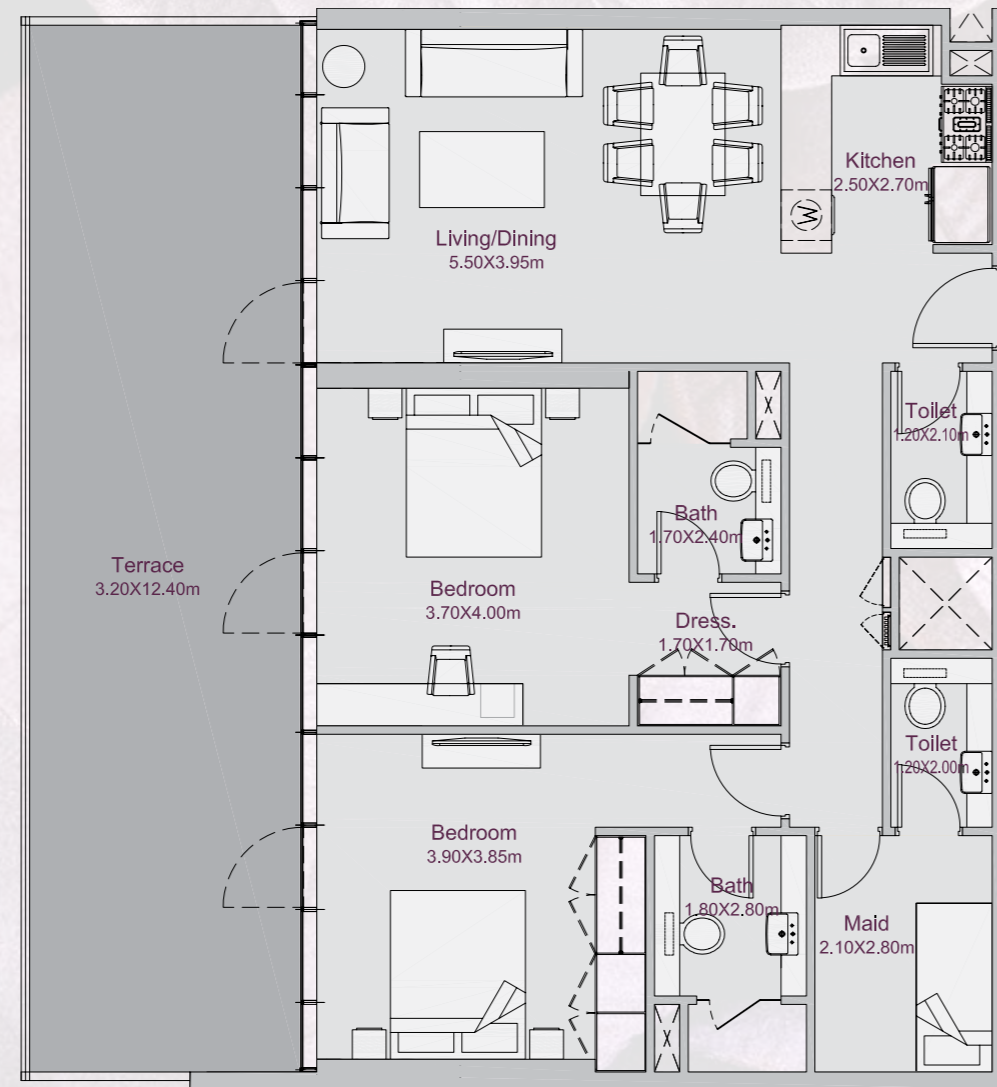
All pictures, plans, layouts, information, data, and details included in this brochure are indicative only and may change at any time in accordance with the final designs of the project, regulatory approvals, and planning permissions.

إن جميع الصور والمخططات والتصاميم والمعلومات والبيانات والتفاصيل الواردة في هذا الكتيب هي إرشادية فقط وقد تتغير في أي وقت حسب التصاميم النهائية للمشروع والموافقات التنظيمية وتصاريح التخطيط

All pictures, plans, layouts, information, data, and details included in this brochure are indicative only and may change at any time in accordance with the final designs of the project, regulatory approvals, and planning permissions.

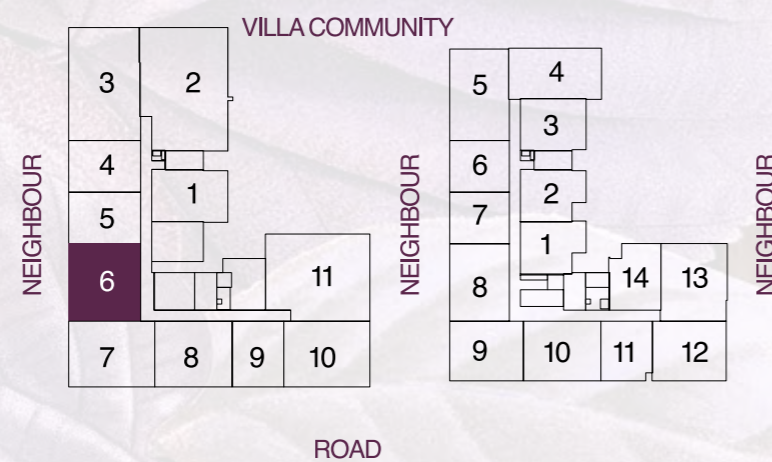
**2 Bedroom Apartment
Type 02-T2 / 1,530 Sq.Ft.**

Internal Area: 1,092 Sq.Ft.
Terrace Area: 438 Sq.Ft.
Total Area: 1,530 Sq. Ft.



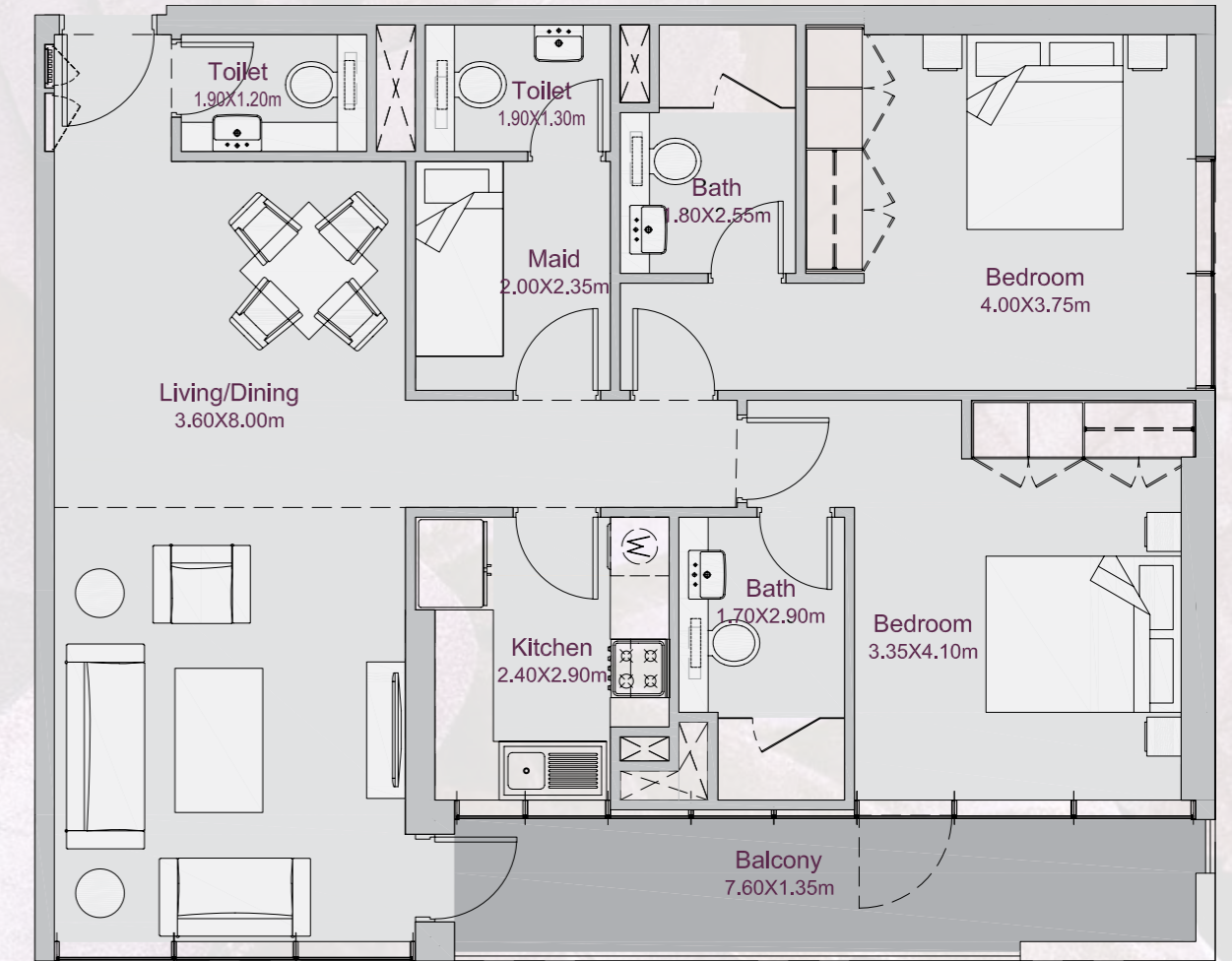
1st Floor

2nd to 7th Floor



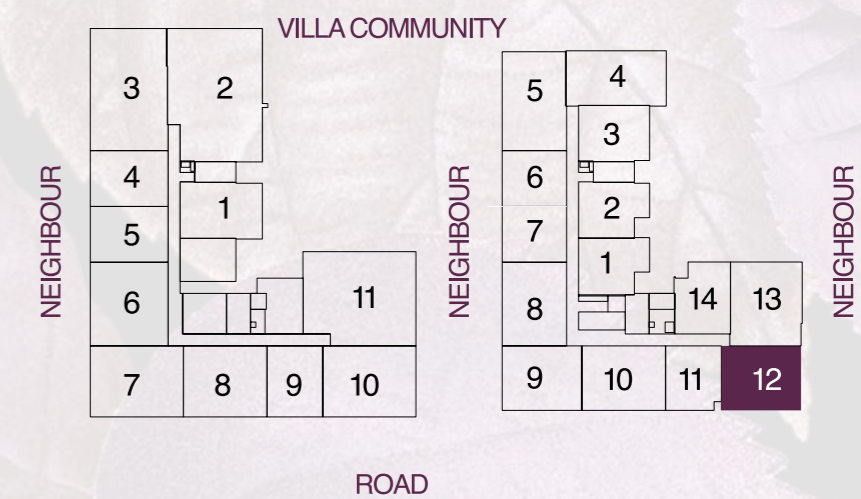
**2 Bedroom Apartment
Type 01-A / 1,215 Sq.Ft.**

Internal Area: 1,090 Sq.Ft.
Balcony Area: 125 Sq.Ft.
Total Area: 1,215 Sq. Ft.



1st Floor

2nd to 7th Floor



إن جميع الصور والمخططات والتصاميم والمعلومات والبيانات والتفاصيل الواردة في هذا الكتيب هي إرشادية فقط وقد تتغير في أي وقت حسب التصاميم النهائية للمشروع والموافقات التنظيمية وتصاريح التخطيط

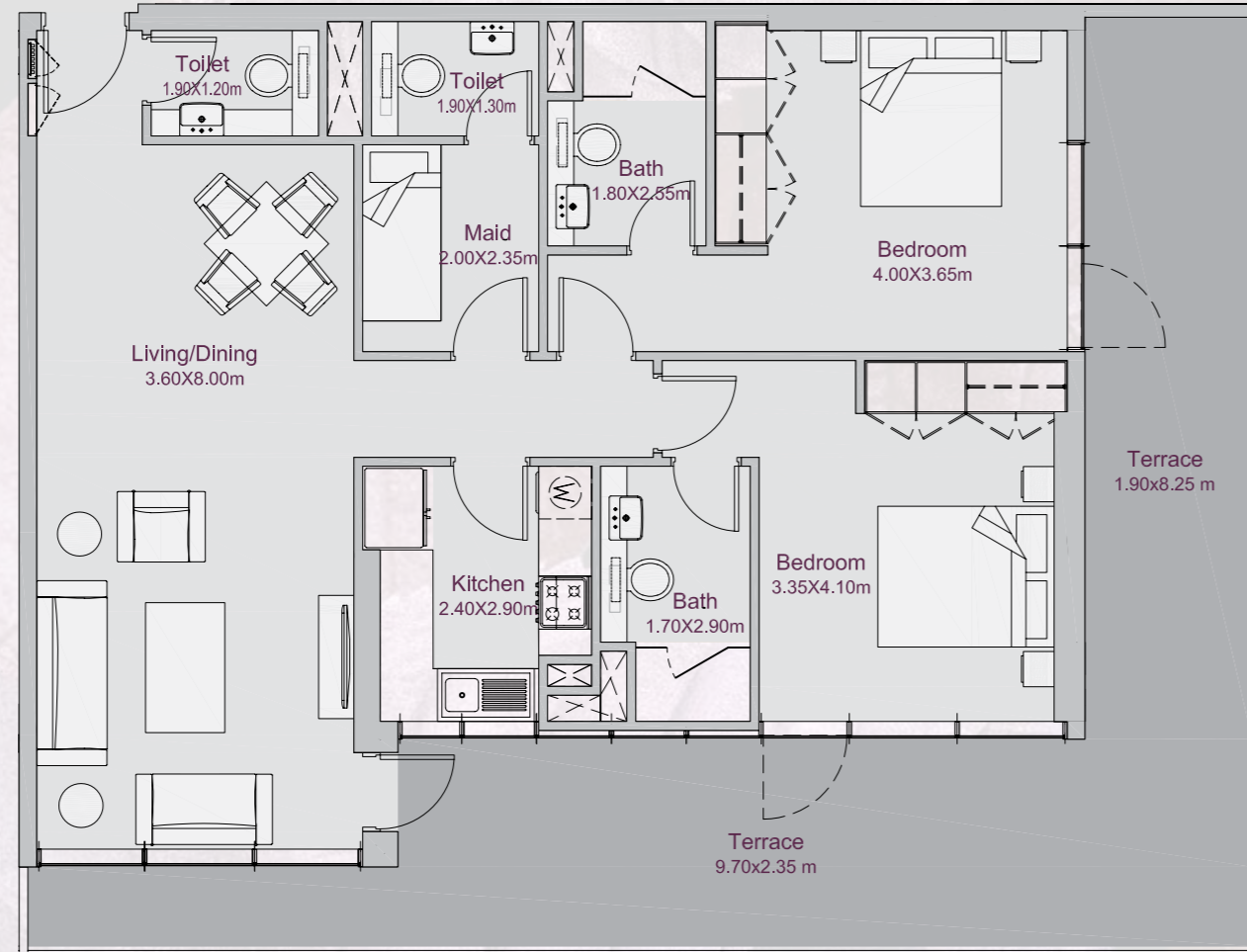
All pictures, plans, layouts, information, data, and details included in this brochure are indicative only and may change at any time in accordance with the final designs of the project, regulatory approvals, and planning permissions.

إن جميع الصور والمخططات والتصاميم والمعلومات والبيانات والتفاصيل الواردة في هذا الكتيب هي إرشادية فقط وقد تتغير في أي وقت حسب التصاميم النهائية للمشروع والموافقات التنظيمية وتصاريح التخطيط

All pictures, plans, layouts, information, data, and details included in this brochure are indicative only and may change at any time in accordance with the final designs of the project, regulatory approvals, and planning permissions.

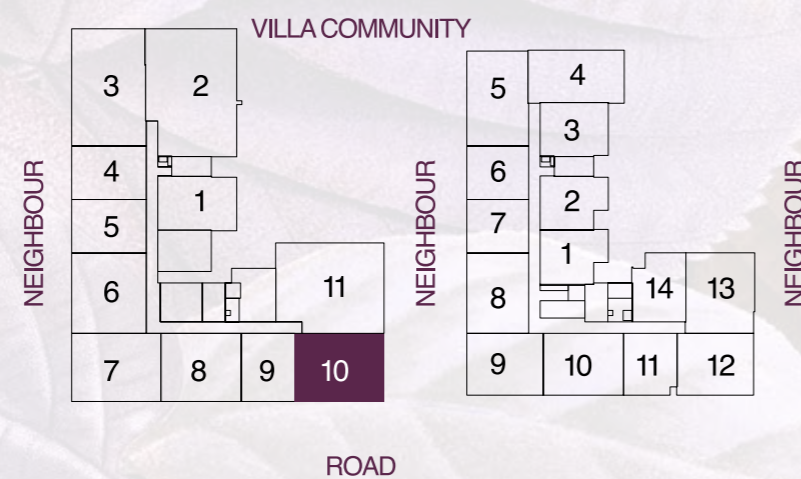
**2 Bedroom Apartment
Type 01-AT / 1,565 Sq.Ft.**

Internal Area: 1,092 Sq.Ft.
Terrace Area: 473 Sq.Ft.
Total Area: 1,565 Sq. Ft.



1st Floor

2nd to 7th Floor

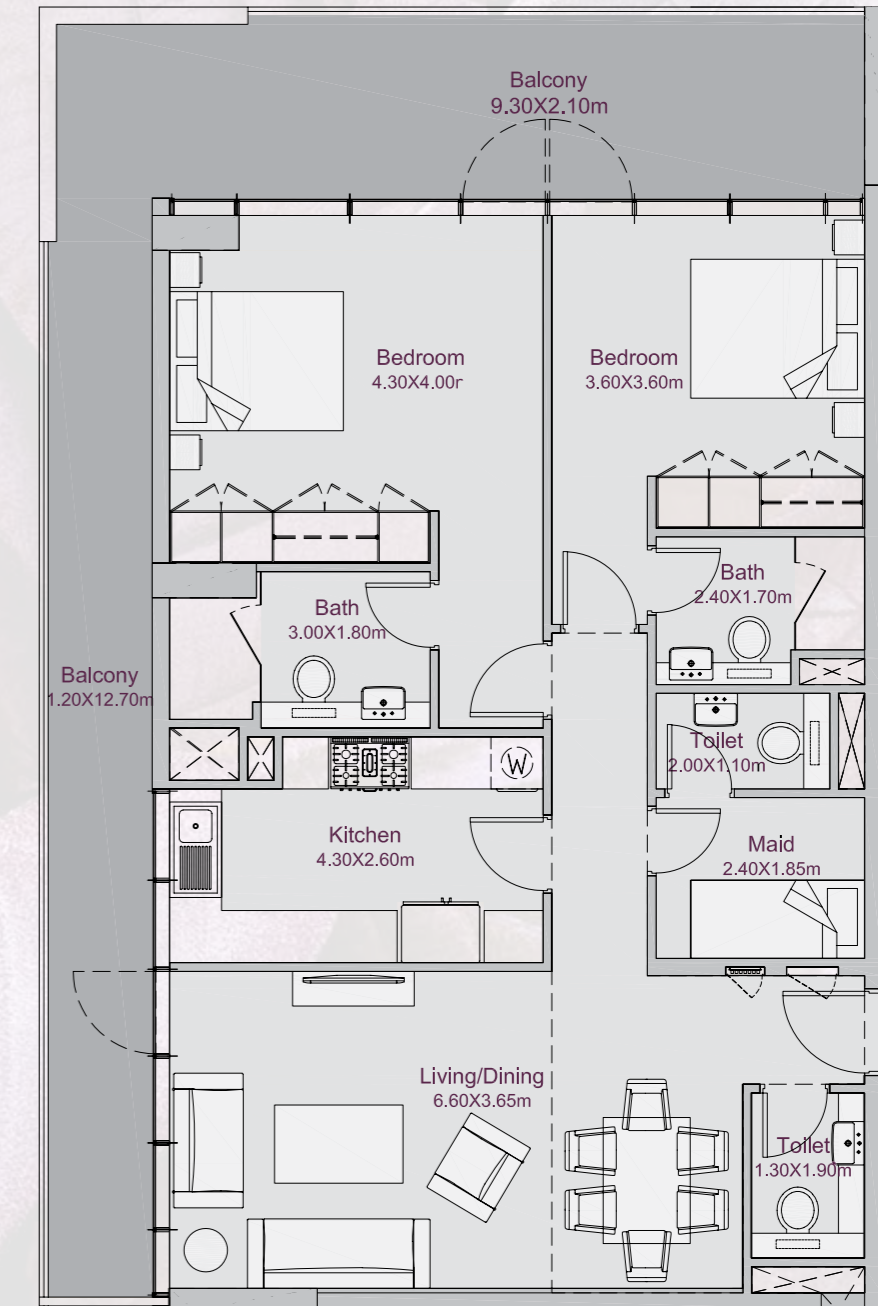


إن جميع الصور والمخططات والتصاميم والمعلومات والبيانات والتفاصيل الواردة في هذا الكتيب هي إرشادية فقط وقد تتغير في أي وقت حسب التصاميم النهائية للمشروع والموافقات التنظيمية وتصاريح التخطيط

All pictures, plans, layouts, information, data, and details included in this brochure are indicative only and may change at any time in accordance with the final designs of the project, regulatory approvals, and planning permissions.

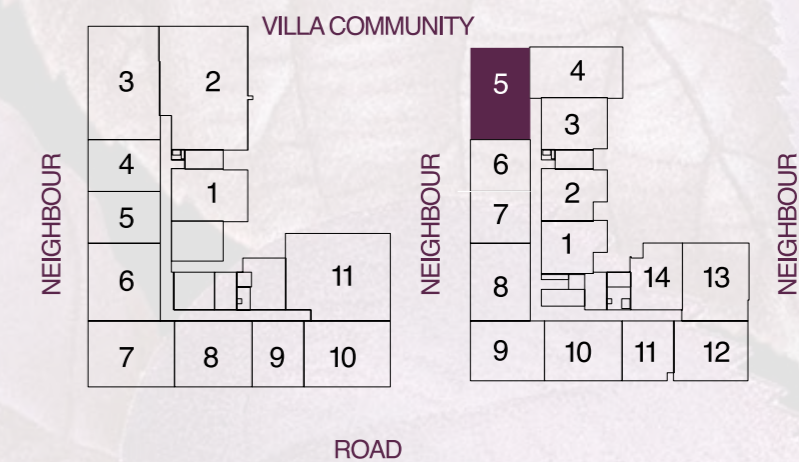
**2 Bedroom Apartment
Type 03 / 1,490 Sq.Ft.**

Internal Area: 1,097 Sq.Ft.
Balcony Area: 393 Sq.Ft.
Total Area: 1,490 Sq. Ft.



1st Floor

2nd to 7th Floor

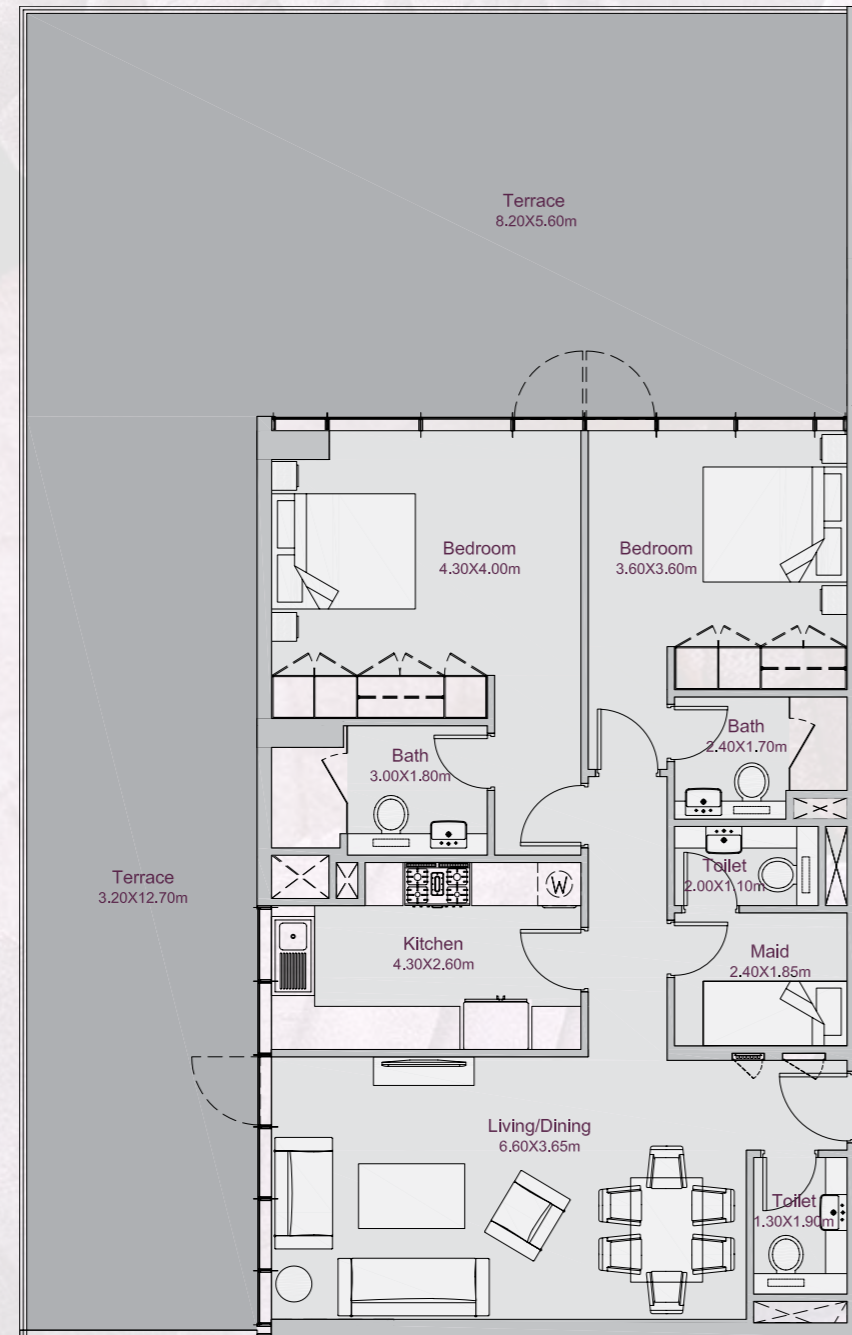


إن جميع الصور والمخططات والتصاميم والمعلومات والبيانات والتفاصيل الواردة في هذا الكتيب هي إرشادية فقط وقد تتغير في أي وقت حسب التصاميم النهائية للمشروع والموافقات التنظيمية وتصاريح التخطيط

All pictures, plans, layouts, information, data, and details included in this brochure are indicative only and may change at any time in accordance with the final designs of the project, regulatory approvals, and planning permissions.

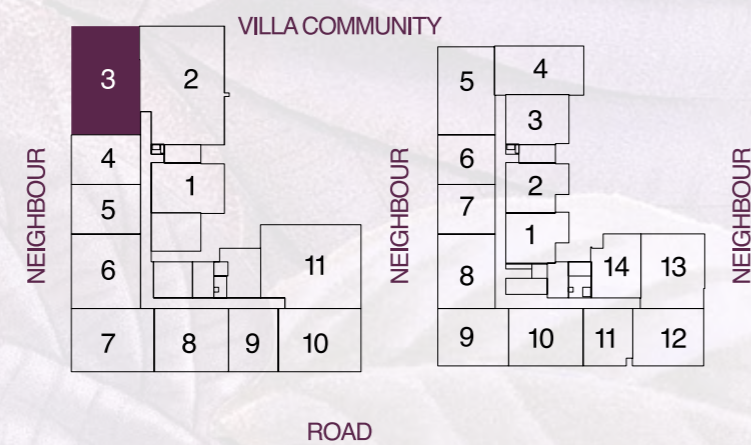
**2 Bedroom Apartment
Type 03 - T / 2,245 Sq.Ft.**

Internal Area: 1,097 Sq.Ft.
Terrace Area: 1,148 Sq.Ft.
Total Area: 2,245 Sq. Ft.



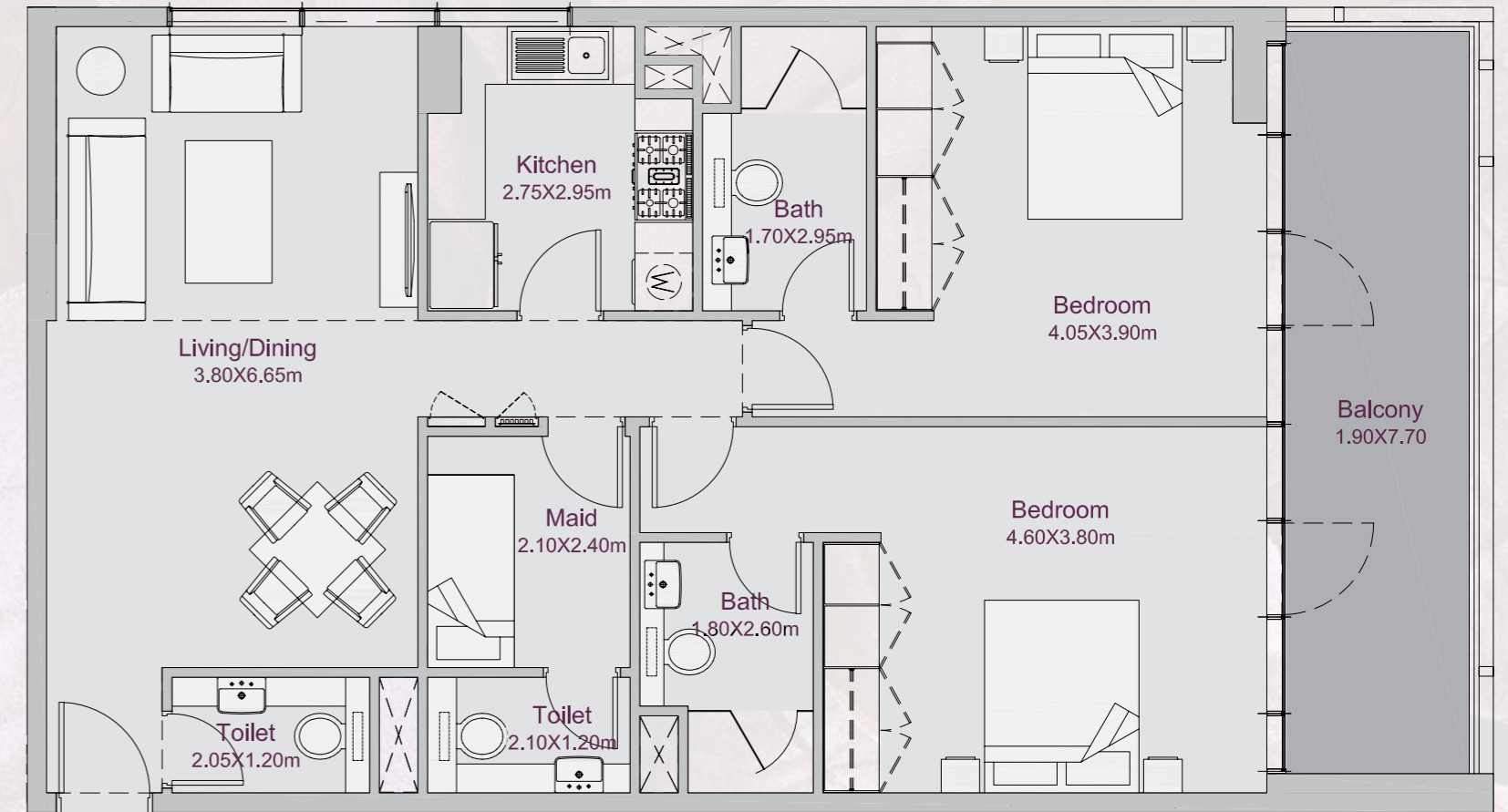
1st Floor

2nd to 7th Floor



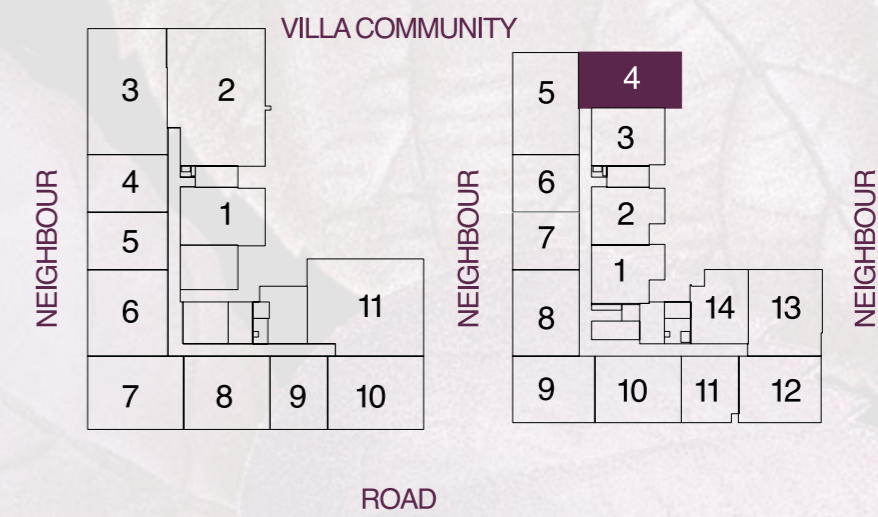
**2 Bedroom Apartment
Type 04 / 1,270 Sq.Ft.**

Internal Area: 1,103 Sq.Ft.
Balcony Area: 167 Sq.Ft.
Total Area: 1,270 Sq. Ft.



1st Floor

2nd to 7th Floor



إن جميع الصور والمخططات والتصاميم والمعلومات والبيانات والتفاصيل الواردة في هذا الكتيب هي إرشادية فقط وقد تتغير في أي وقت حسب التصاميم النهائية للمشروع والموافقات التنظيمية وتصاريح التخطيط

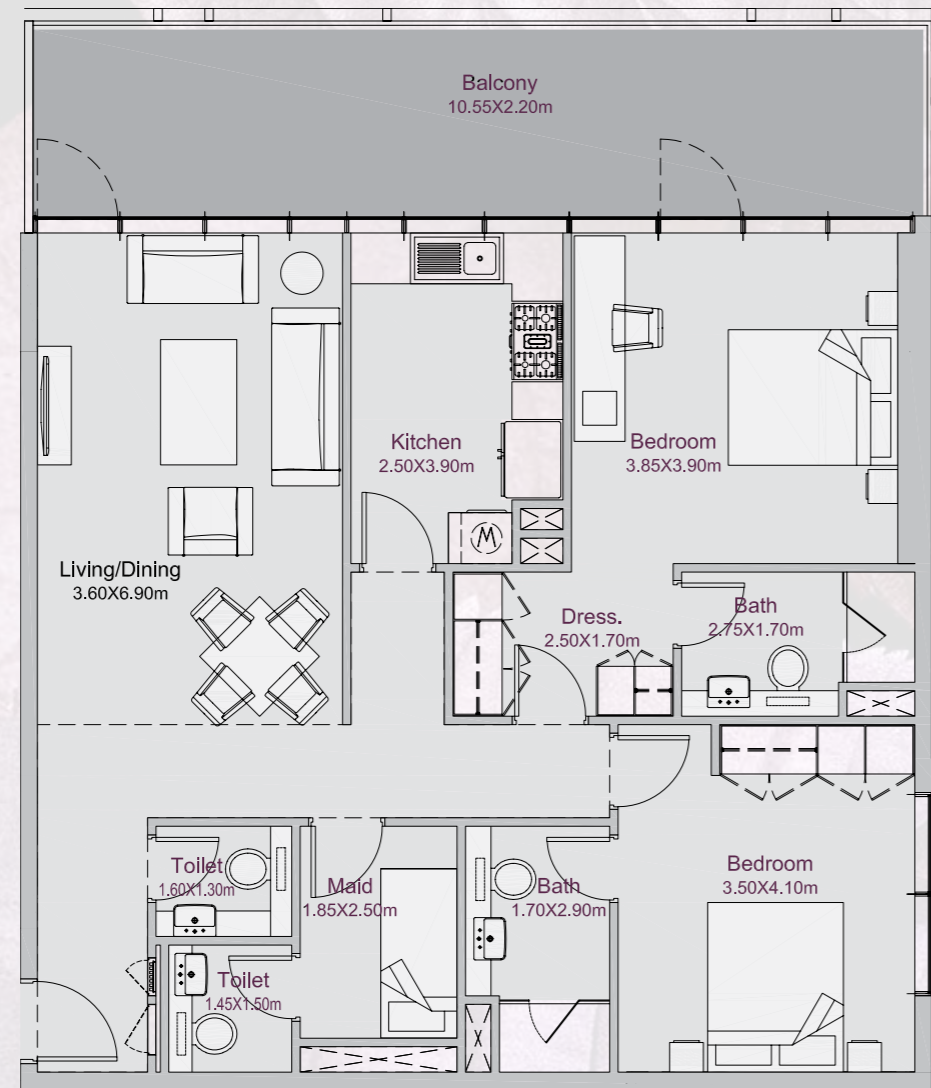
All pictures, plans, layouts, information, data, and details included in this brochure are indicative only and may change at any time in accordance with the final designs of the project, regulatory approvals, and planning permissions.

إن جميع الصور والمخططات والتصاميم والمعلومات والبيانات والتفاصيل الواردة في هذا الكتيب هي إرشادية فقط وقد تتغير في أي وقت حسب التصاميم النهائية للمشروع والموافقات التنظيمية وتصاريح التخطيط

All pictures, plans, layouts, information, data, and details included in this brochure are indicative only and may change at any time in accordance with the final designs of the project, regulatory approvals, and planning permissions.

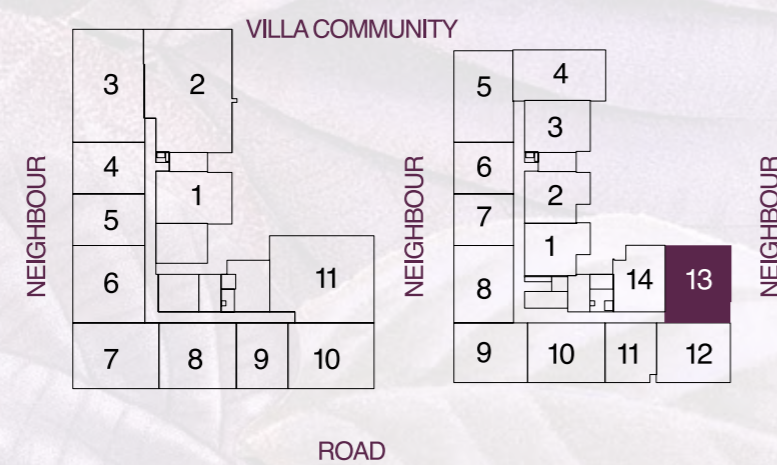
**2 Bedroom Apartment
Type 05 / 1,395 Sq.Ft.**

Internal Area: 1,138 Sq.Ft.
Balcony Area: 257 Sq.Ft.
Total Area: 1,395 Sq. Ft.



1st Floor

2nd to 7th Floor



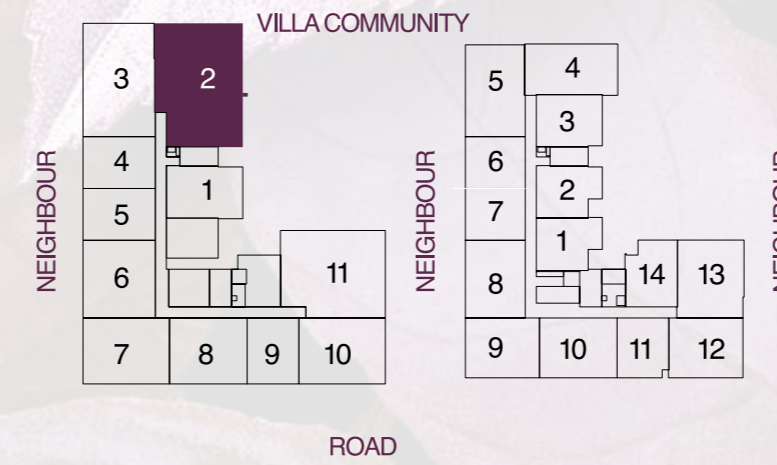
**3 Bedroom Apartment
Type 01 / 2,875 Sq.Ft.**

Internal Area: 1,645 Sq.Ft.
Terrace Area: 1,230 Sq.Ft.
Total Area: 2,875 Sq. Ft.



1st Floor

2nd to 7th Floor



إن جميع الصور والمخططات والتصاميم والمعلومات والبيانات والتفاصيل الواردة في هذا الكتيب هي إرشادية فقط وقد تتغير في أي وقت حسب التصاميم النهائية للمشروع والموافقات التنظيمية وتصاريح التخطيط

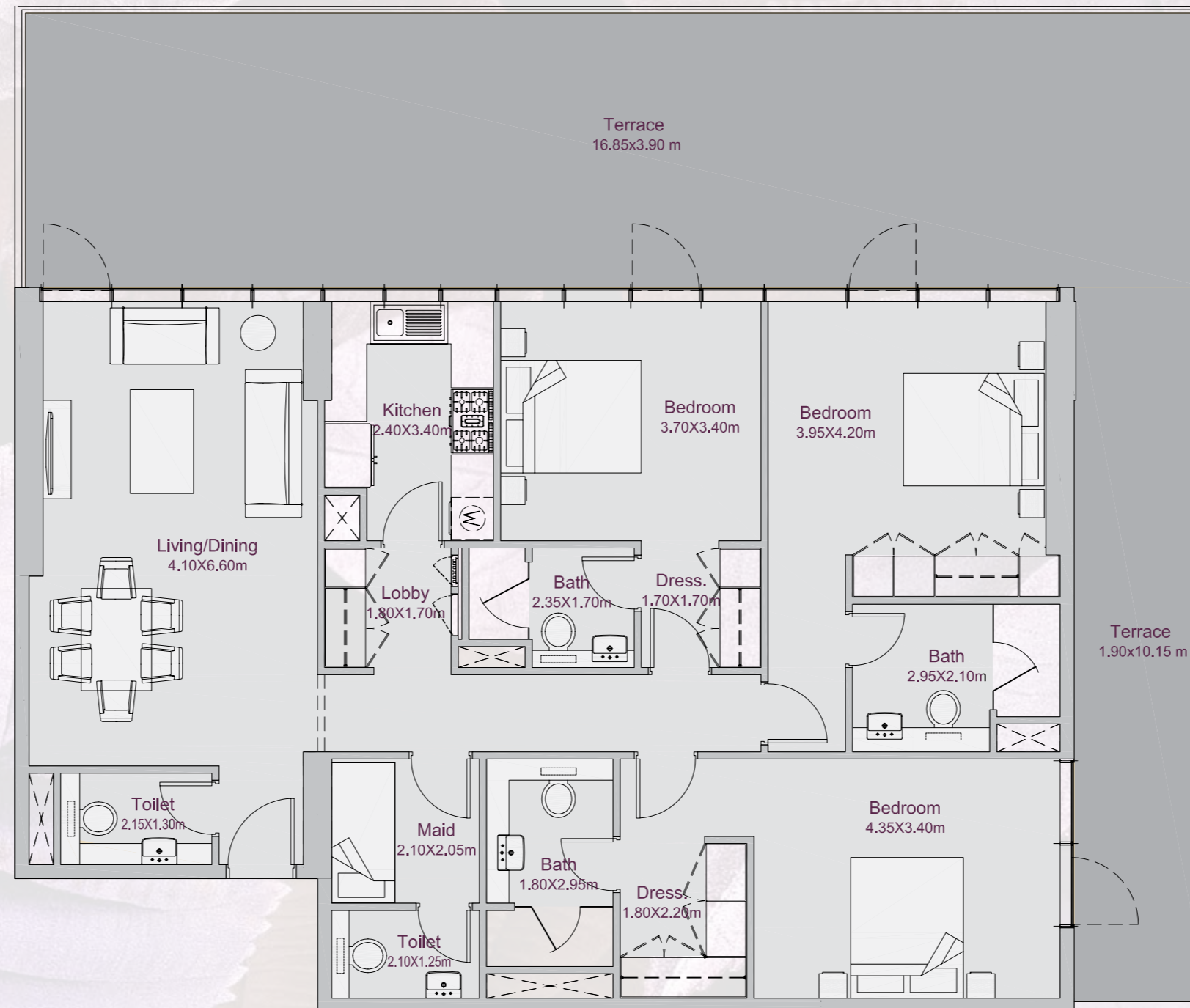
All pictures, plans, layouts, information, data, and details included in this brochure are indicative only and may change at any time in accordance with the final designs of the project, regulatory approvals, and planning permissions.

إن جميع الصور والمخططات والتصاميم والمعلومات والبيانات والتفاصيل الواردة في هذا الكتيب هي إرشادية فقط وقد تتغير في أي وقت حسب التصاميم النهائية للمشروع والموافقات التنظيمية وتصاريح التخطيط

All pictures, plans, layouts, information, data, and details included in this brochure are indicative only and may change at any time in accordance with the final designs of the project, regulatory approvals, and planning permissions.

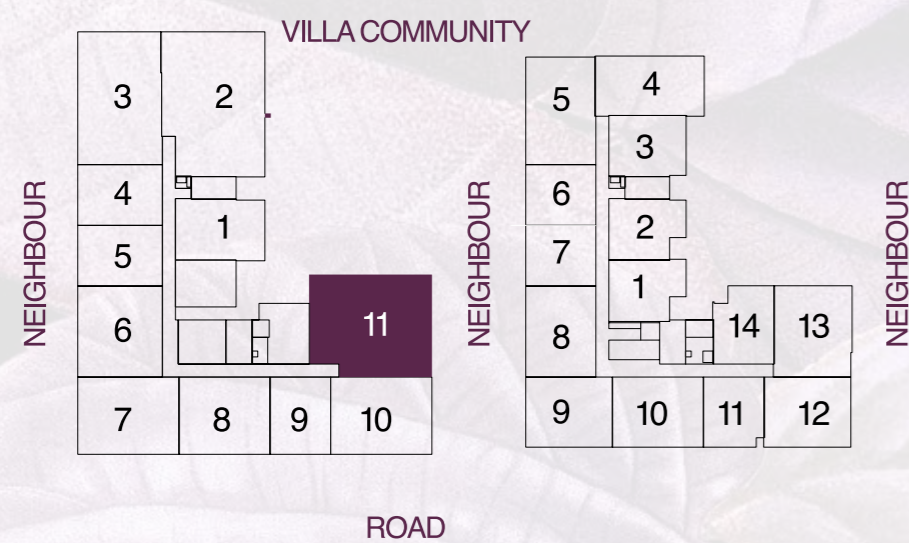
**3 Bedroom Apartment
Type 02 / 2,445 Sq.Ft.**

Internal Area: 1,506 Sq.Ft.
Terrace Area: 939 Sq.Ft.
Total Area: 2,445 Sq. Ft.



1st Floor

2nd to 7th Floor



إن جميع الصور والمخططات والتصاميم والمعلومات والبيانات والتفاصيل الواردة في هذا الكتيب هي إرشادية فقط وقد تتغير في أي وقت حسب التصاميم النهائية للمشروع والموافقات التنظيمية وتصاريح التخطيط

All pictures, plans, layouts, information, data, and details included in this brochure are indicative only and may change at any time in accordance with the final designs of the project, regulatory approvals, and planning permissions.

مشاریع بارزق منى انصاء العمارق

دیار... مطور عقاریه ثق به

Landmark Projects Across The Emirate

Deyaar ... Your Reliable Developer

Central Park DIFC



Mont Rose



Bella Rose



دأبت ديار للتطوير ش م ع (ديار) منذ تأسيسها عام ٢٠٠٢، وعلته مدار ما يناهز عقدين من الزمن، علمه ترك بصمتها المميزة في المشهد العقاري لمدينة دبي، وشهدت رحلة صعود مدفوعة بطموح يعانق السماء، لتحتل بذلك مكانة مرموقة بين كبرى شركات التطوير العقاري من خلال مجموعة من المشاريع المنتشرة في الإمارة.

تمتلك الشركة نخبة من الأبراج التجارية المميزة والمباني السكنية اللافحة والفنادق الفخمة التي تعكس الطابع المعماري السائد بل وتتفوق عليه، ضمن أرقم مناطق دبي، مما يجعل الشركة محط إعجاب وتقدير بفضل مشاريعها الفريدة والتي تنتشر في مناطق مختلفة مثل الخليج التجاري، ومرسى دبي، والبرشاء، ومركز دبي المالي العالمي، وأبراج بحيرات جميرا، ومدينة دبي للإنتاج، ووحدة السيليكون والبرشاء جنوب والبرشاء هايتس. مدفوعين بطموح هائل للتوسع، لا سيما بعد الاكتتاب الأولي العام عام ٢٠٠٧ برأس مال قدره ٥.٧٨ مليار درهم، نعمل علمه تقديم خدماتنا ضمن ستة قطاعات رئيسية هي التطوير العقاري، وإدارة العقارات، وإدارة المرافق، وإدارة المجمعات، والضيافة، وإدارة الأصول، مما يغطي مجموعة متنوعة من الخدمات العقارية التي ترسم توجهات شركة ديار ومكانتها ضمن القطاع العقاري.

For nearly two decades, Deyaar Development PJSC (Deyaar) has been shaping the urban real estate landscape of Dubai. Established in 2002, our meteoric rise is a testament to our insatiable ambition. As one of Dubai's largest property developers, we have successfully carved a niche for ourselves with landmark projects across the emirate.

We have under our wing stellar commercial towers, remarkable residential buildings, and incredible hotels that reflect their time and also transcend it. Our presence is palpable across Dubai's finest locations - from its globally renowned addresses to its upcoming hubs. We are noted for our iconic projects sprinkled across Business Bay, Dubai Marina, Al Barsha, DIFC, Jumeirah Lake Towers, Dubai Production City, Dubai Silicon Oasis, Al Barsha South, and Al Barsha Heights. With our eyes set on expansion, following our IPO in May 2007 with a capital of AED 5.78 billion, we branched into diverse service offerings divided into six business units: Property Development, Property Management, Facilities Management, Community Management, Hospitality and Asset Management. These divisions provide multipurpose property services and have accentuated Deyaar's appeal and stature within the real estate industry.

The Atria



Midtown





دييار
DEYAAR

WWW.DEYAAR.COM
800-DEYAAR (339227)
+971 4 384 0950

THANKS FOR WATCHING

CONTACT US FOR MORE INFORMATION