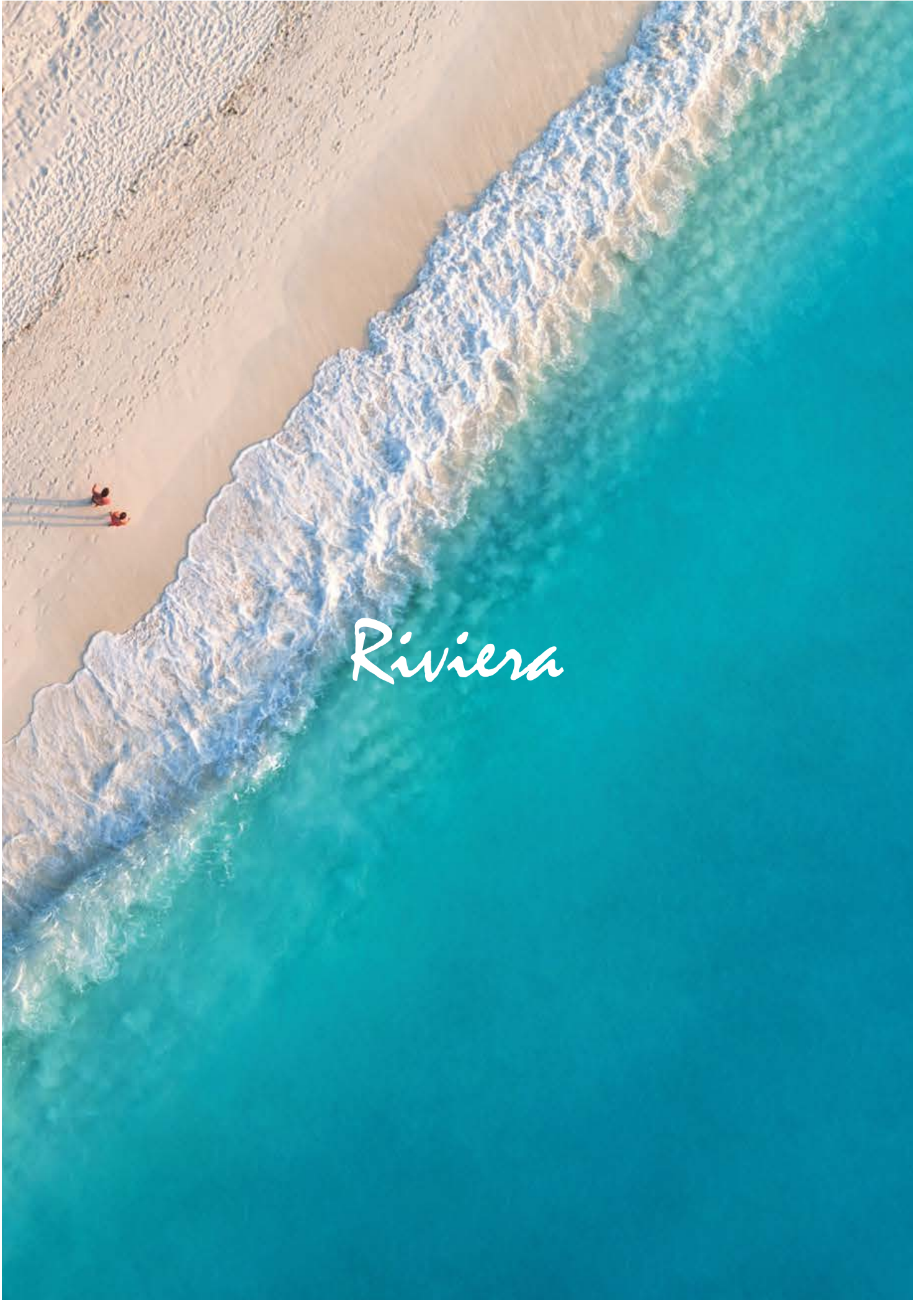




YOU ARE A GUIDE TO THE  
WORLD OF LUXURY



*Riviera*



A NEW LANDMARK DESTINATION

وجهة ايقونية جديدة



*Riviera*



## AN IDYLIC WATERFRONT LIFESTYLE

Enjoy living on the waterfront overlooking a beautiful crystal lagoon and white sandy beaches. Walk along the beachfront and soak up the beautiful views and Mediterranean ambience.

### نمط الحياة المثالية على الواجهة البحرية

تمتع بالسكن على الواجهة البحرية وبإطلالة مميزة على البحيرة الكريستالية، الساحرة بشواطئها الخلابة ورمالها البيضاء المميزة. استمتع بالمناظر الخلابة والمشهي على الشاطئ المادئ ذو الطابع المتوسطي والطبيعة الساحرة.



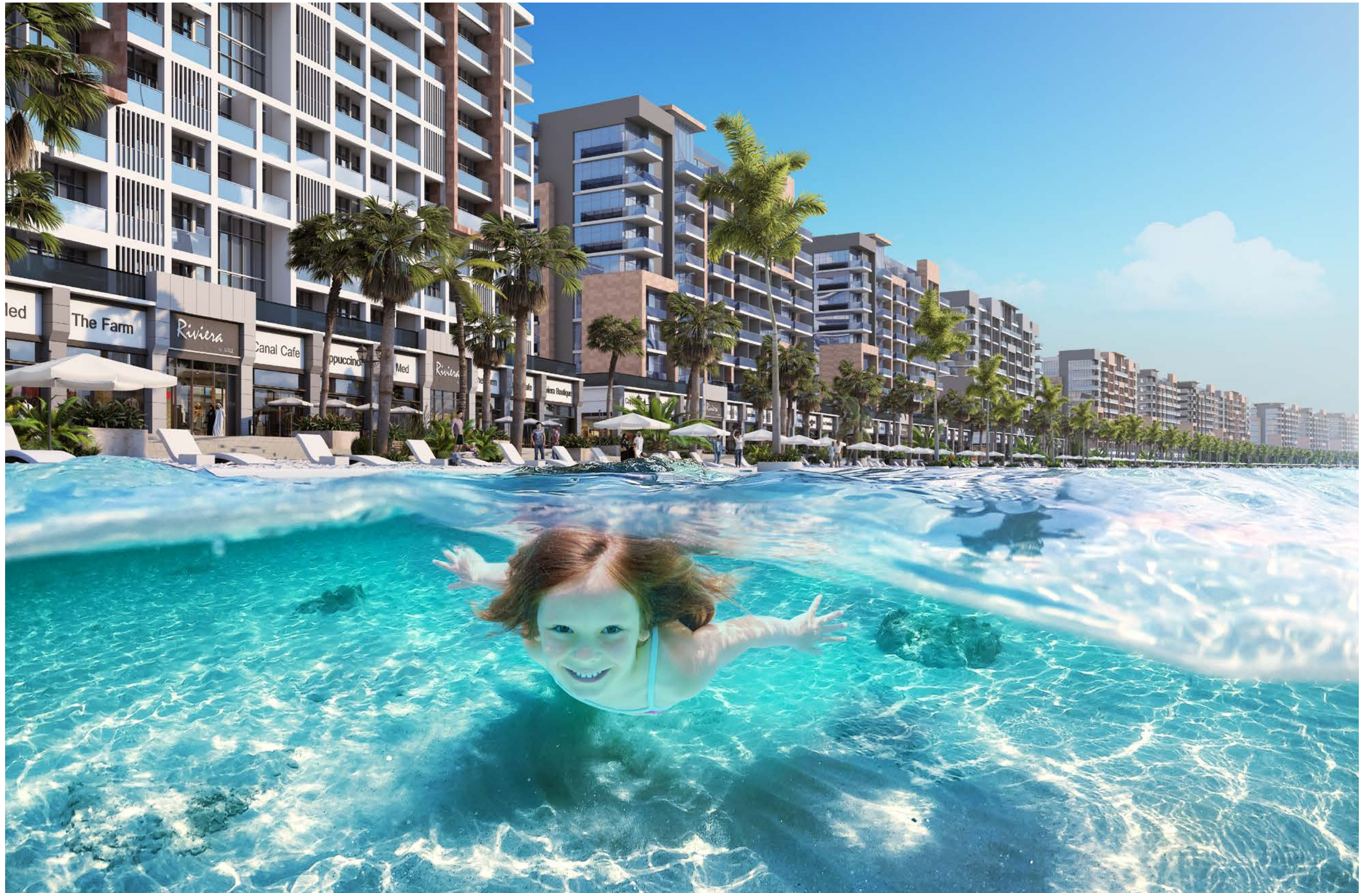
## A SERENE ESCAPE WITHIN THE CITY

This destination, with its iconic association with the French Riviera, provides a pleasant and tranquil family-friendly environment that will attract residents and visitors all-year-round.

## انعم بالسكينة داخل المدينة

توفر هذه الوجهة، من خلال ارتباطها المميز بالريفيرا الفرنسية، بيئة ممتعة وهادئة تجذب السكان والزوار على مدار السنة.











Riviera invites its residents to feel at home and be part of a diverse and multicultural community.

Family-friendly outdoor activities, leisure, dining and retail therapy are a slice of everyday life. In more ways than one, Riviera is creating a new paradigm for community living in Dubai.

تدعو ريفيرا سكانها إلى الشعور بأنهم في وطنهم وأن يكونوا جزءاً من مجتمع متنوع ومتعدد الثقافات. تضم أنشطة خارجية وترفيهية ومطاعم لتكون جزءاً من حياتك اليومية. في أكثر من طريقة، تقوم ريفيرا بإنشاء نموذج جديد للحياة المجتمعية في دبي.



A BEAUTIFUL CRYSTAL LAGOON

بحيرة كريستالية رائعة







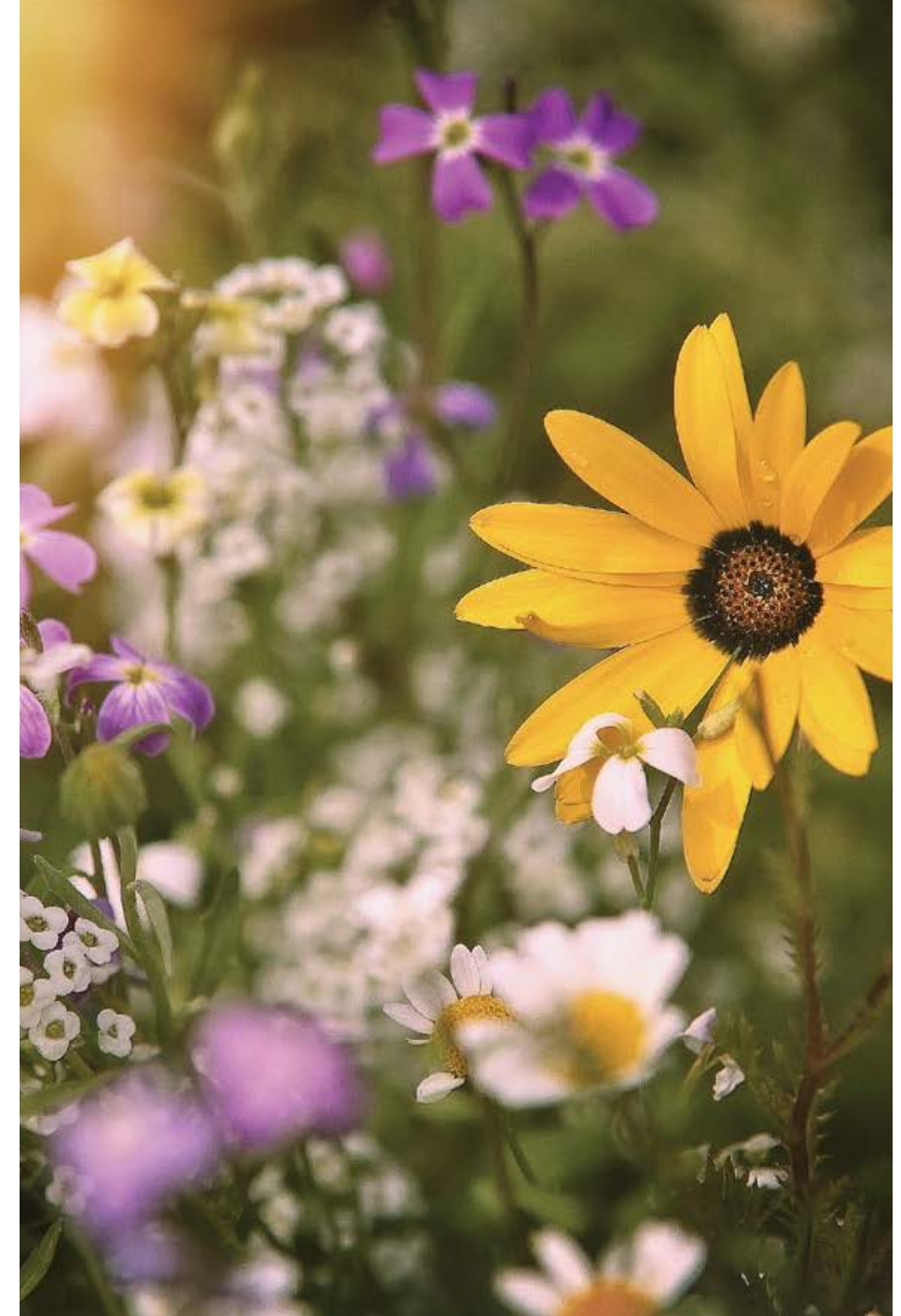


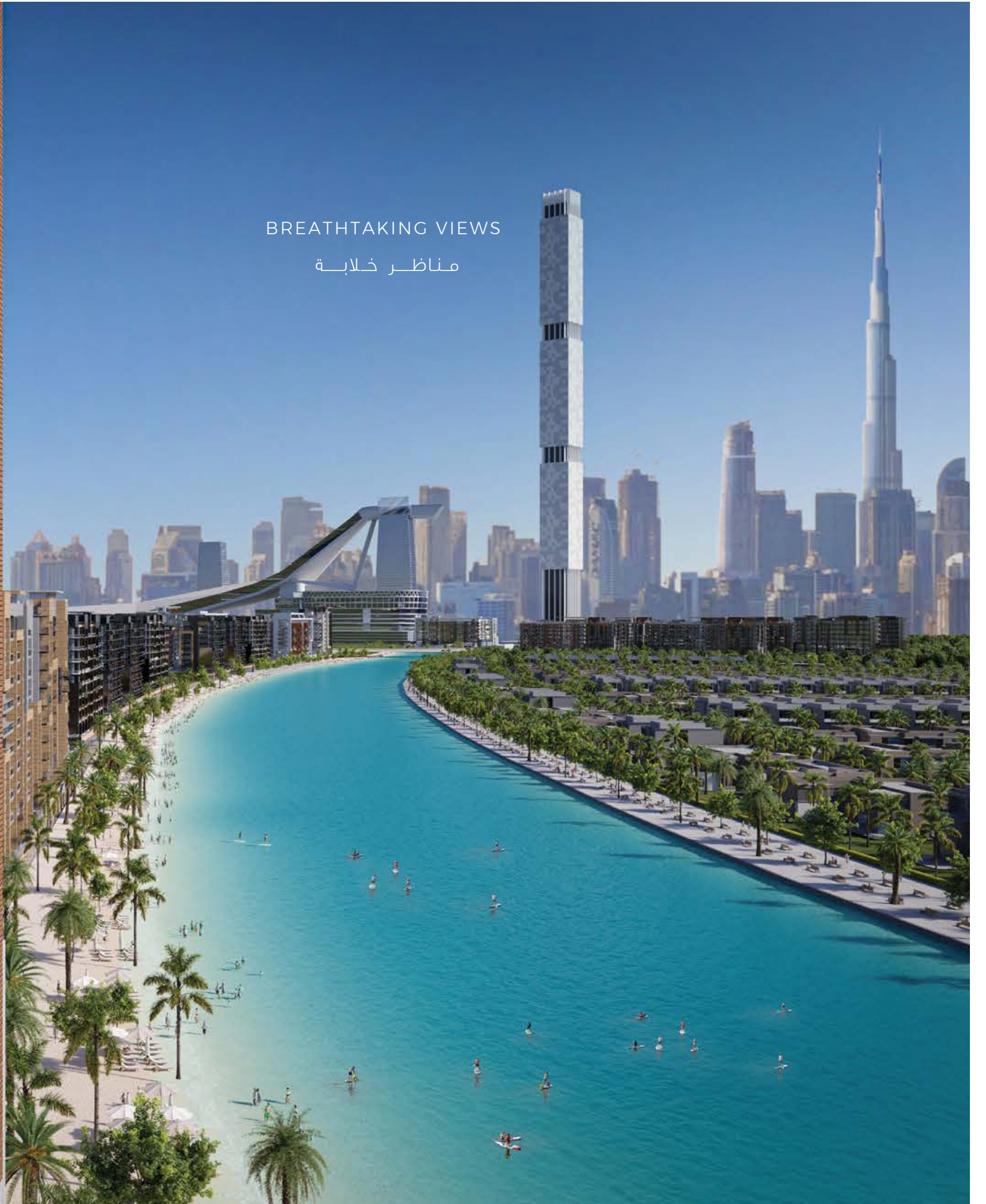


ENJOY THE GREAT OUTDOORS

استمتع بروعة الهواء الطلق





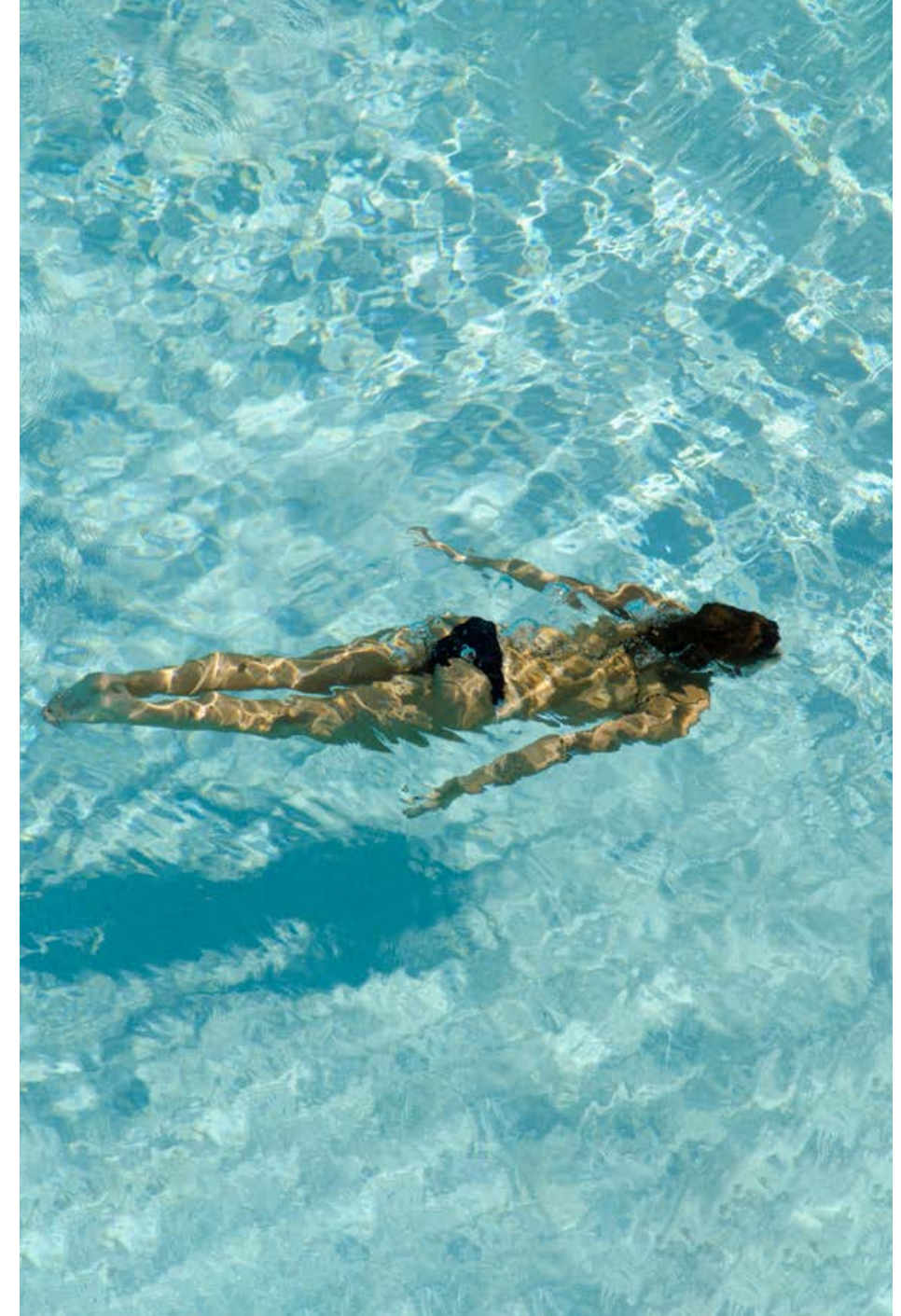


BREATHTAKING VIEWS

مناظر خلابة

DIVE INTO MODERN LUXURY

إحساس الرفاهية وفخامة  
الحياة العصرية





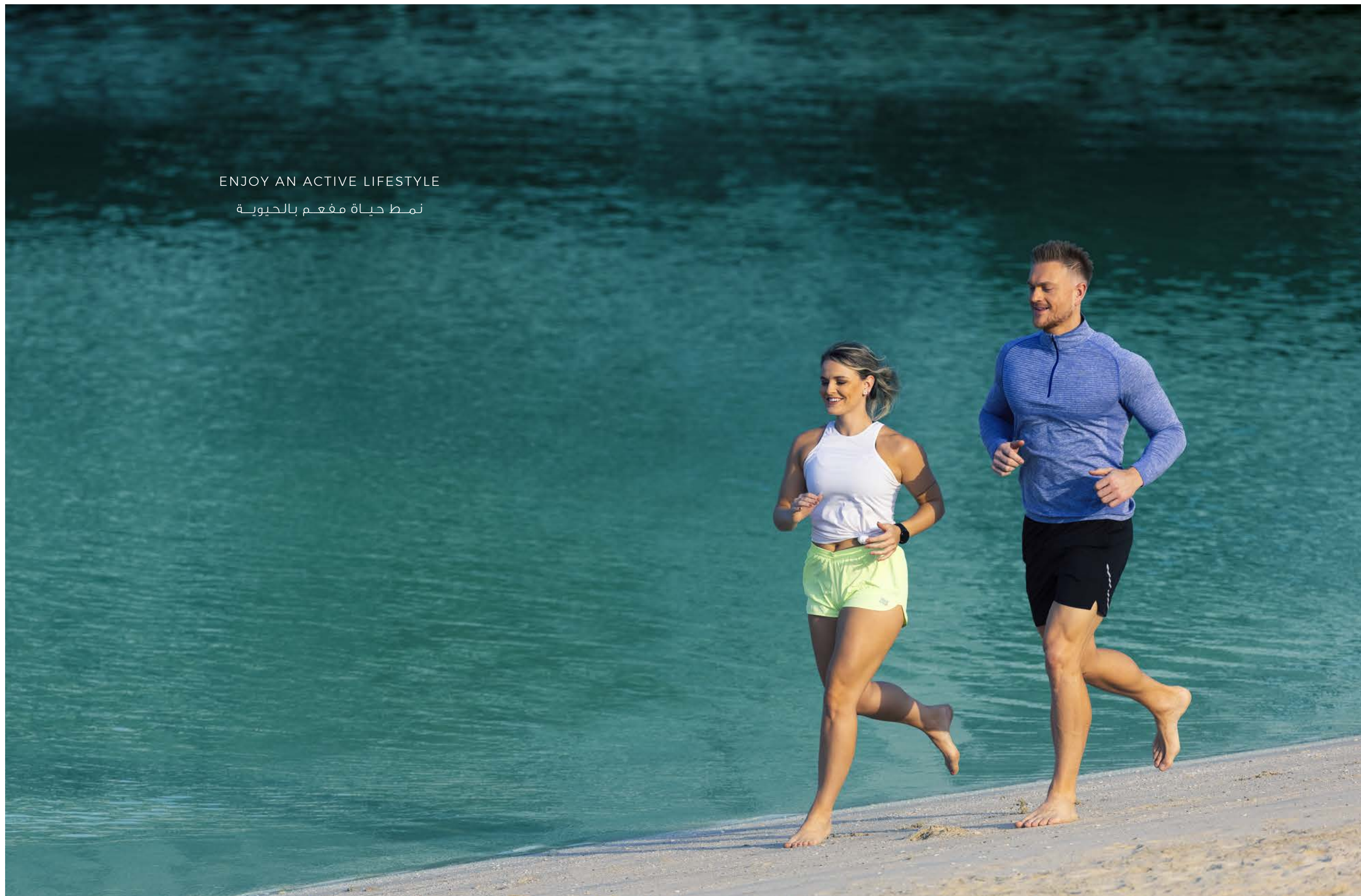






ENJOY AN ACTIVE LIFESTYLE

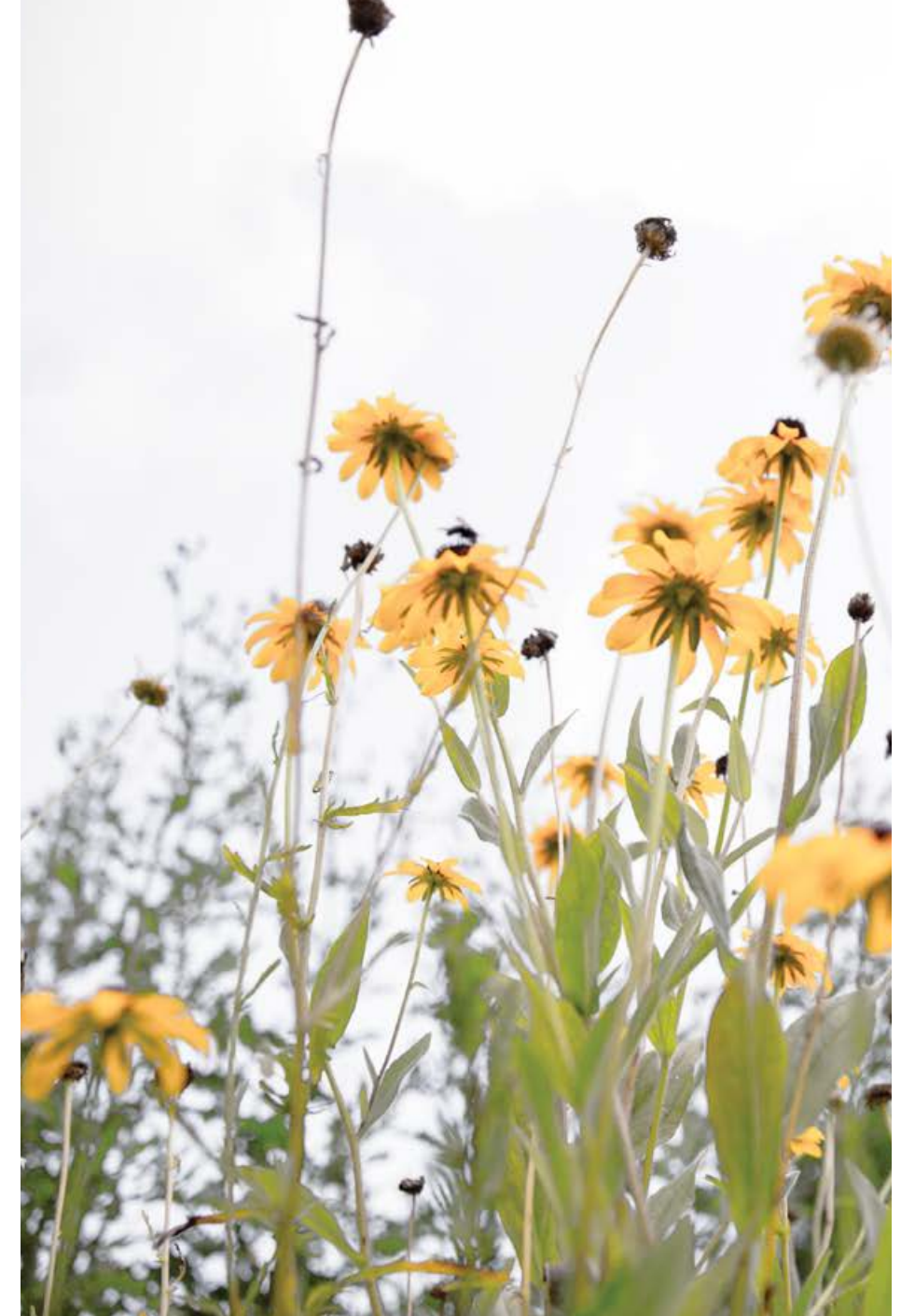
نمط حياة مفعم بالحوية





SURROUNDED BY LUSH GREENERY

مساكنات خضراء خلابة



CONTEMPORARY ARCHITECTURE  
AND DESIGN

Riviera combines the best of Mediterranean design with modern architecture to create the ideal place for 21st century community living.

العمارة والتصميم المعاصر

يجمع مشروع ريفيرا أروع التصاميم على الطراز المتوسطي، والتصميم المعماري الحديث لإقامة مجمع سكني مثالي في القرن الحادي والعشرين.



Riviera comprises of mid-rise residential buildings divided into studios, one, two and three-bedroom apartments, a mega integrated retail district, breathtaking waterfront views and lush greenery.

يضم ريفيرا مباني سكنية متوسطة الارتفاع، ومنطقة تجرئة متكاملة ضخمة، ومناظر خلابة مطلة على الواجهة البحرية، ومساحات خضراء مورقة.

OUTDOOR LIVING AT ITS BEST

حياة رائعة في الهواء الطلق



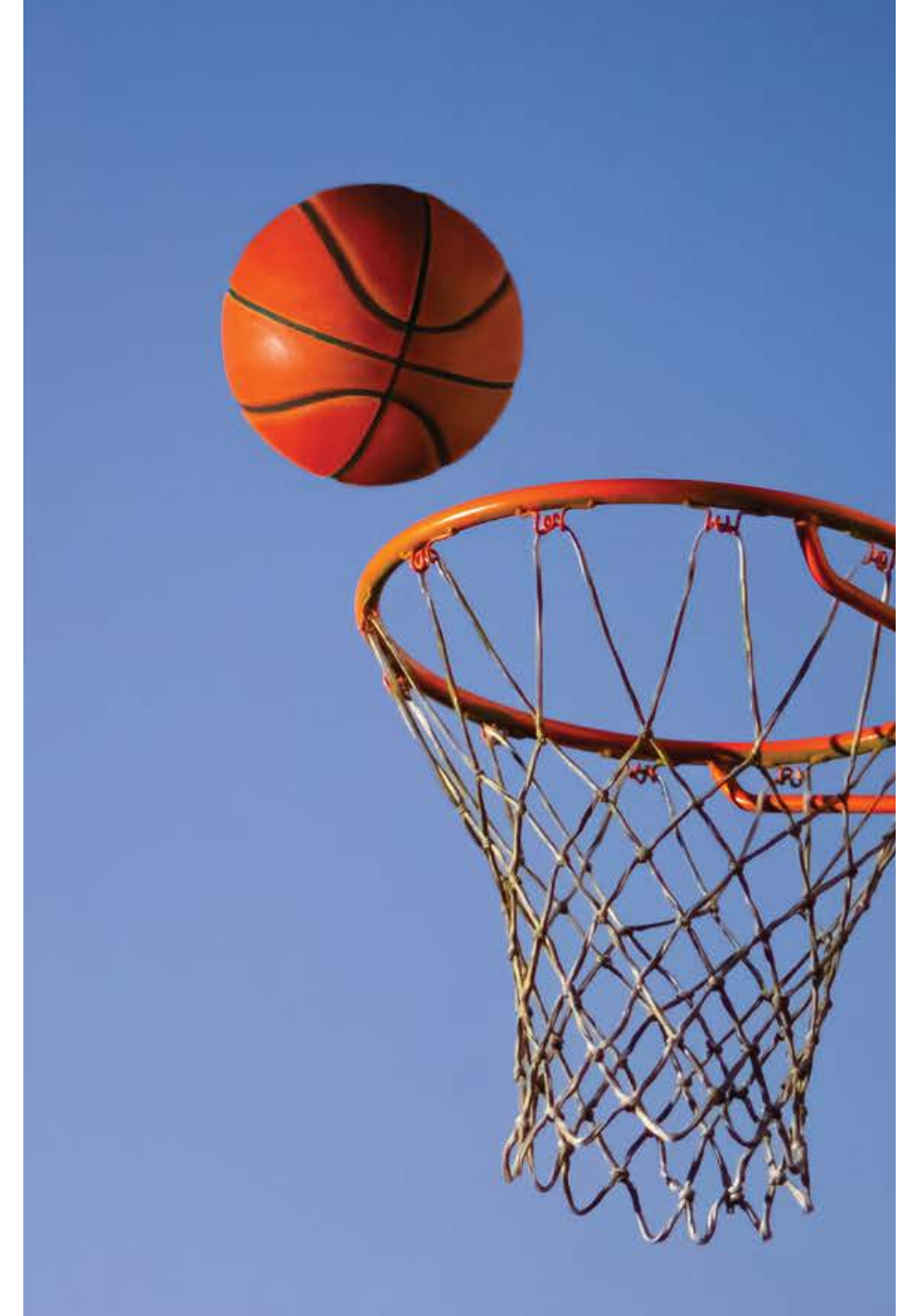
SPORT & RECREATION

رياضة وترفيه



ACTIVITIES FOR EVERYONE

أنشطة للجميع



**1** MEYDAN ONE MALL / MEYDAN TOWER  
3 minutes from Riviera  
ميدان ون مول/برج ميدان  
دقائق من ريفيرا 3

**2** THE MEYDAN HOTEL  
2 minutes from Riviera  
فندق ميدان  
دقائق من ريفيرا 2

**3** SZR / AL KHAIL / MBZ ROAD  
10 minutes from Riviera  
شارع الشيخ زايد/الخير/محمد بن زايد  
دقيقة من ريفيرا 10

**4** DOWNTOWN DUBAI  
10 minutes from Riviera  
وسط مدينة دبي  
دقائق من ريفيرا 10

**5** DUBAI INT. AIRPORT  
15 minutes from Riviera  
مطار دبي الدولي  
دقيقة من ريفيرا 15

**6** DIFC / BUSINESS BAY  
10 minutes from Riviera  
مركز دبي المالي العالمي - الخليج التجاري  
دقائق من ريفيرا 10

**7** GLOBAL VILLAGE  
15 minutes from Riviera  
القرية العالمية  
دقيقة من ريفيرا 15

**8** FESTIVAL CITY / IKEA  
10 minutes from Riviera  
فستيفال سيتي / ايكيا  
دقائق من ريفيرا 10

**9** THE PALM JUMEIRAH  
22 minutes from Riviera  
نخلة جميرا  
دقائق من ريفيرا 22

**10** JUMEIRAH BEACH  
12 minutes from Riviera  
شاطئ جميرا  
دقائق من ريفيرا 12





A VIBRANT RETAIL BOULEVARD

منافذ تجارية نابضة بالحياة  
في البوليفارد.

SHOPS & BOUTIQUES  
محلات تجارية ومجلات الأزياء





CAFES & RESTAURANTS

مقاهي ومطاعم



## BOULEVARD LIVING

Enjoy living on a vibrant boulevard at the heart of Riviera. Brimming with coffee shops, cafes and retail, you will benefit from a wealth of amenities right on your doorstep.

## حياة البوليفارد

استمتع بالعيش في شارع نابض بالحياة في قلب الريفيرا. تعج بالمقاهي والمحلات التجارية، يمكنك الاستفادة من مجموعة كبيرة من وسائل الراحة على عتبة داركم.





## LIFE MOVES AT YOUR PACE

At Riviera you will benefit from the best of both worlds. Relax and unwind in the comfort of your home or indulge in quality time with your friends on the main boulevard.

## لتصبح الحياة في متناول يدك

في ريفييرا سوف تستفيد من أفضل ما في العالمين. استرخي في راحة منزلك أو انغمس في قضاء وقت ممتع مع أصدقائك في الشارع الرئيسي.

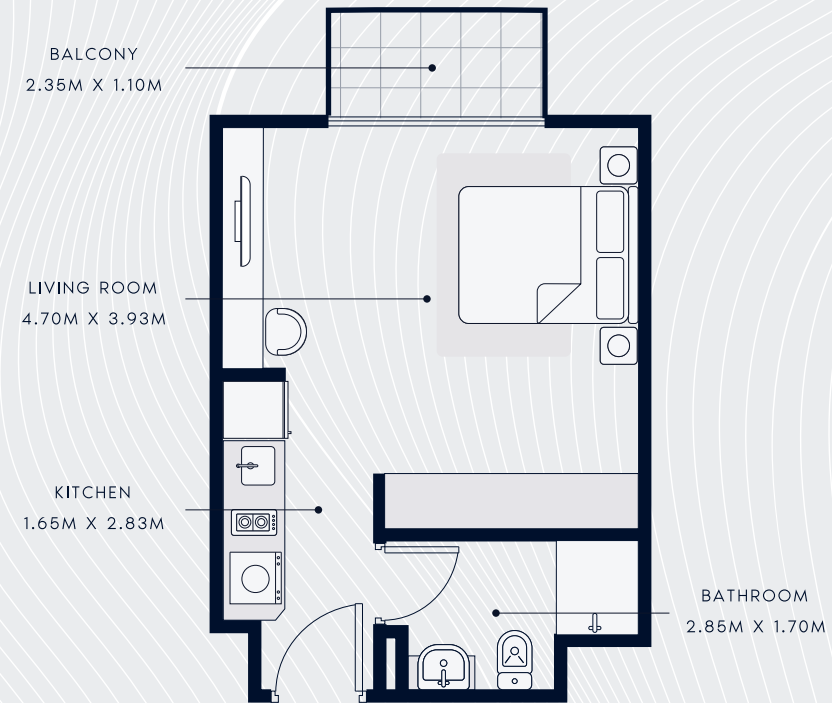


ENJOY MEMORABLE SUNSETS

استمتع بأجمل لحظات الغروب



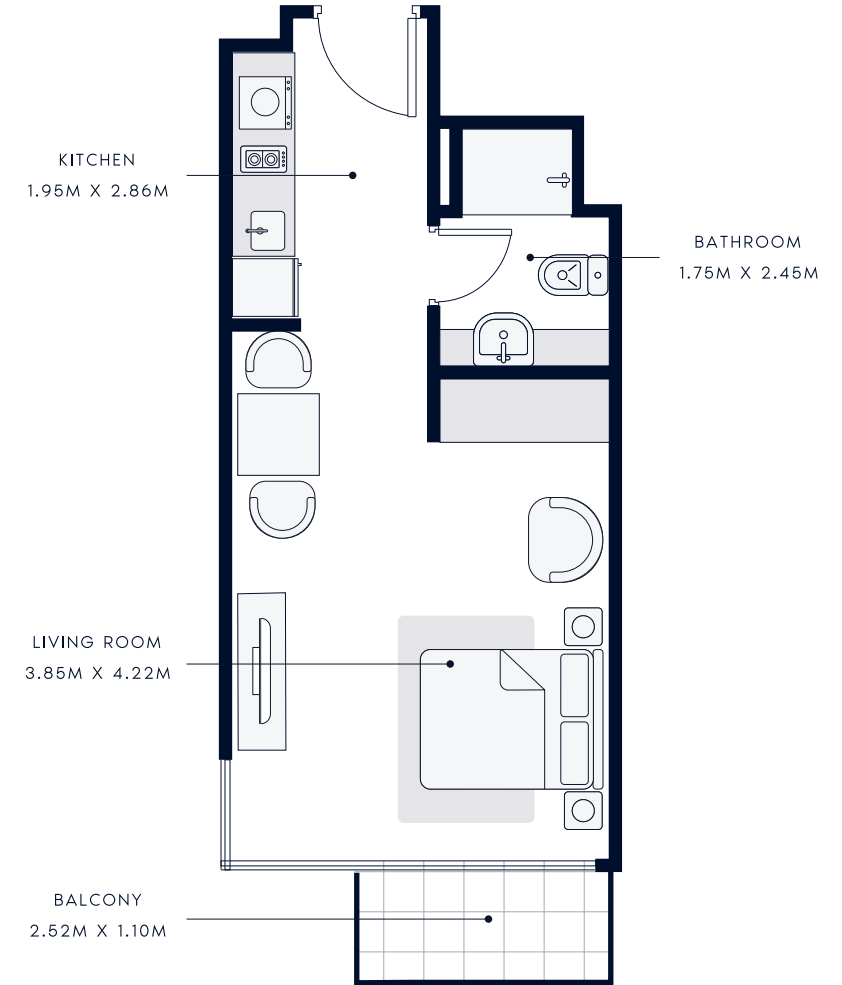
FLOOR PLAN  
**STUDIO TYPE 1**  
2nd to 8th Floor



SUITE AREA : 346.16 SQ.FT  
TOTAL AREA : 373.72 SQ.FT

TYPICAL UNITS

FLOOR PLAN  
**STUDIO TYPE 2**  
1st to 8th Floor



SUITE AREA : 349.28 SQ.F  
TOTAL AREA : 382.01 SQ.FT

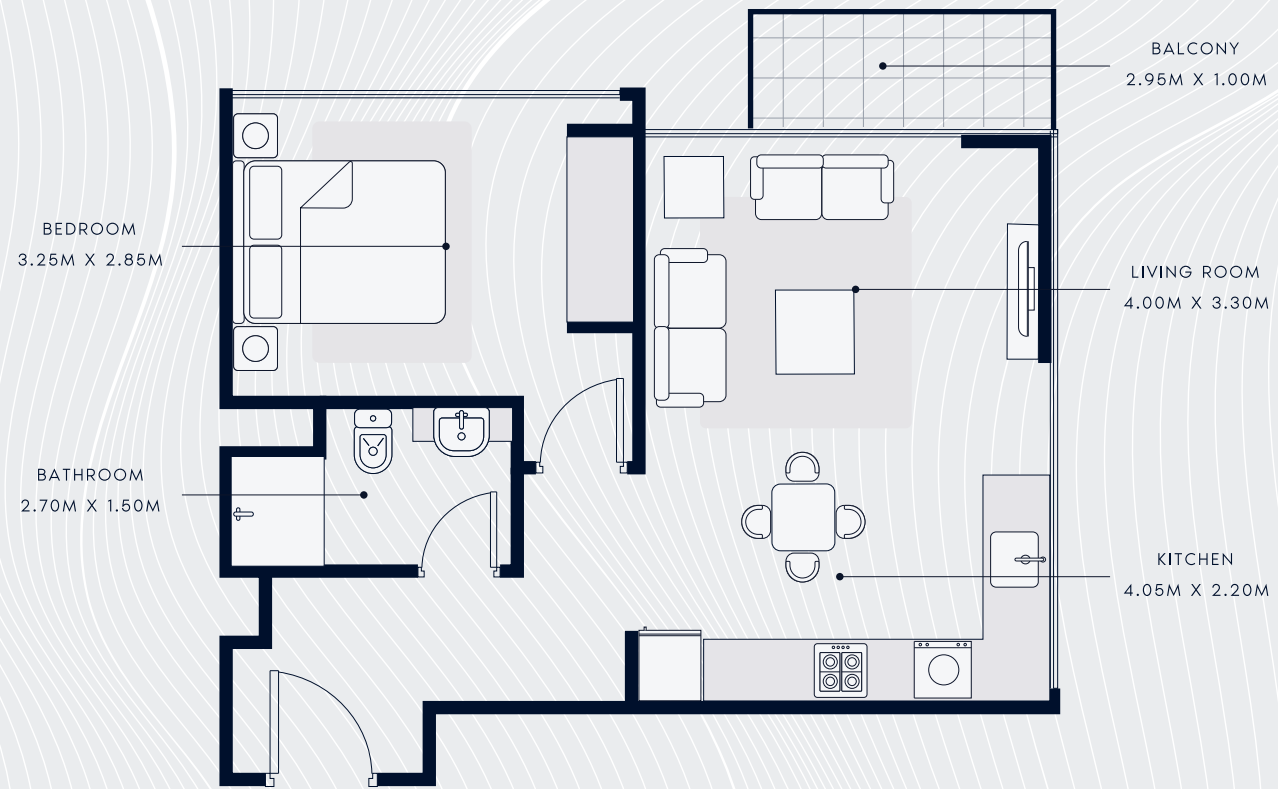
TYPICAL UNITS



FLOOR PLAN

**1 BEDROOM** TYPE 1

2nd to 8th Floor



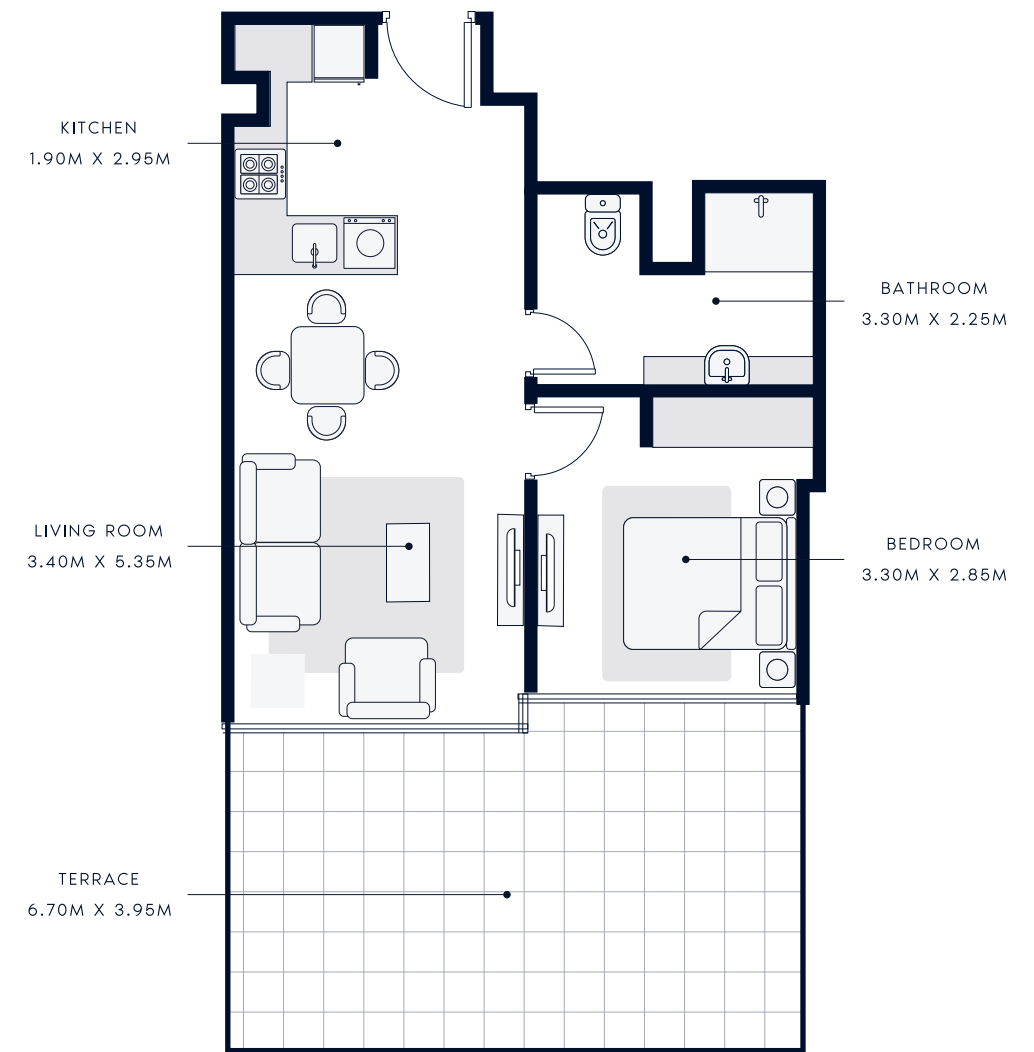
SUITE AREA : 529.36 SQ.FT  
TOTAL AREA : 563.81 SQ.FT

TYPICAL UNITS

FLOOR PLAN

**1 BEDROOM** TYPE 2

1st Floor

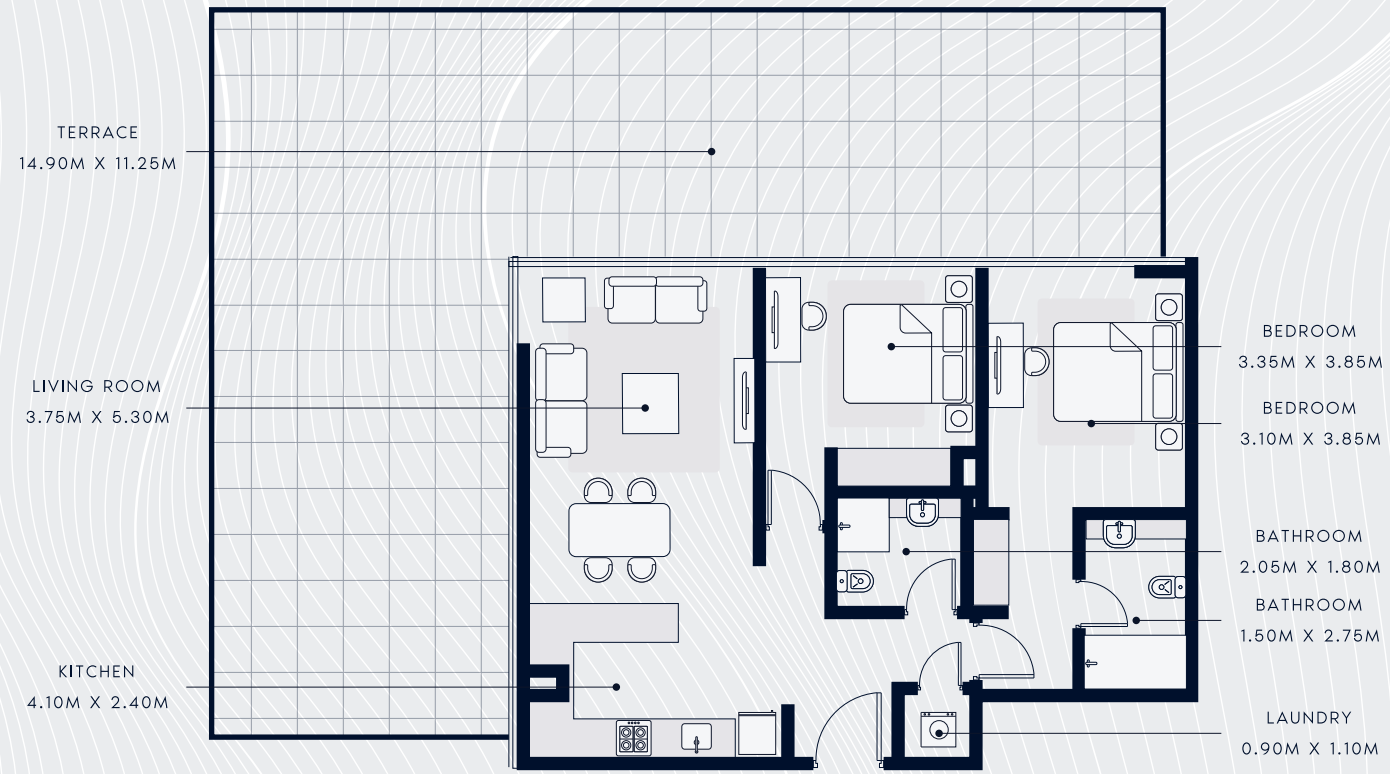


SUITE AREA : 538.62 SQ.FT  
TOTAL AREA : 828.06 SQ.FT

TYPICAL UNITS



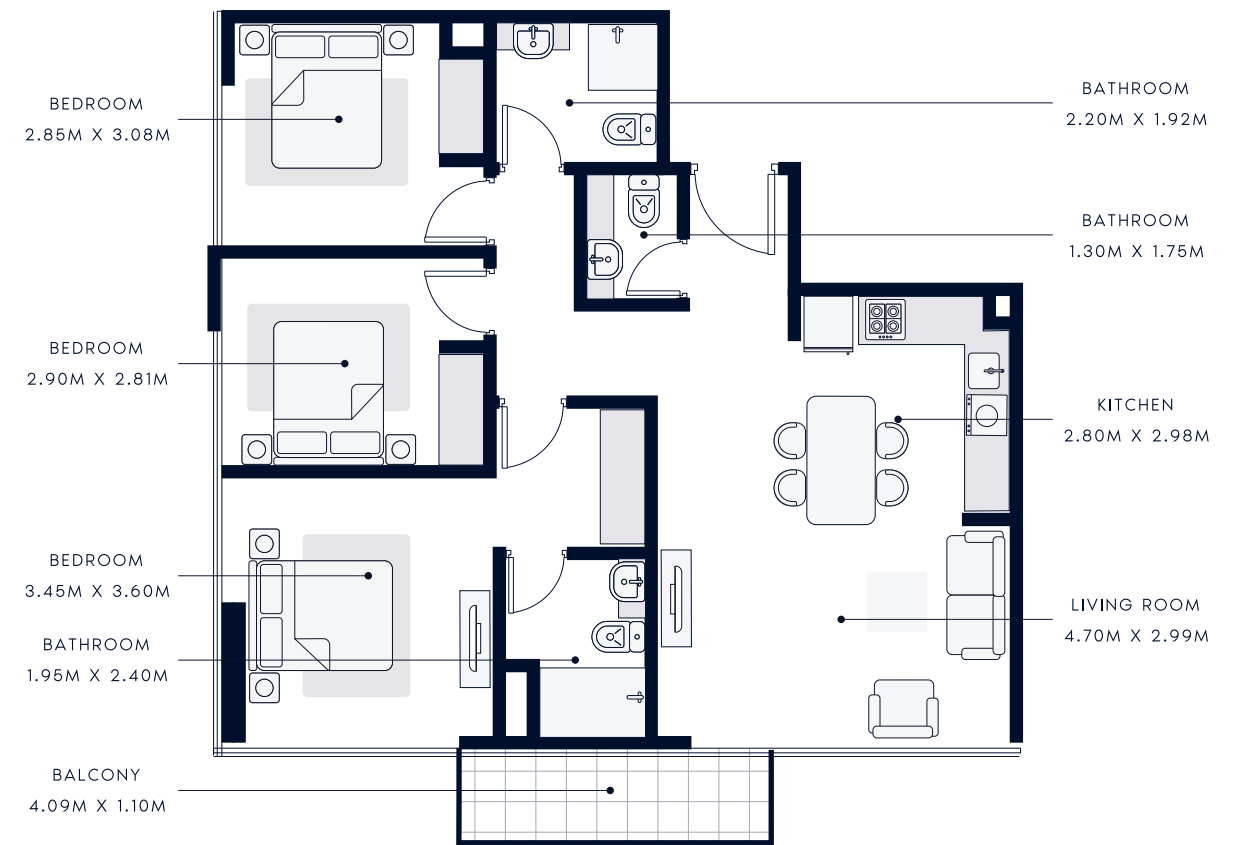
FLOOR PLAN  
**2 BEDROOM** TYPE 1  
 1st Floor



SUITE AREA : 873.70 SQ.FT  
 TOTAL AREA : 1886.16 SQ.FT

TYPICAL UNITS

FLOOR PLAN  
**3 BEDROOM** TYPE 1  
 2nd to 8th Floor



SUITE AREA : 987.37 SQ.FT  
 TOTAL AREA : 1035.91 SQ.FT

TYPICAL UNITS







Note: Plan and details included are indicative only and are subject to change by the Master Developer/Developer/Seller at its sole discretion without notice and/or liability. All images, including features, finishes, furnishings and scale are illustrative only. Final areas, dimensions, layout and materials may differ from those stated, and the layout may be mirrored. The plot area shown is illustrative only and the actual plot area may vary depending on the plot location in the Master Community as selected by the purchaser.

ملاحظة : الخطة والتفاصيل المشمولة هنا هي للإشارة فقط وهي قابلة للتغيير من قبل المطور الرئيسي/المطور/البائع بدون إخطار أو مسؤولية مسبقة. كما أن جميع الصور التي تشمل الميزات، والتشطيبات، والأثاث، والمساحات هي للعرض فقط. قد تختلف المناطق، والأبعاد، والتصاميم، والمواد النهائية عن تلك التي أُشير إليها، وقد يتم عكس التصاميم كما هي. وإن مساحة المنطقة المبينة هنا هي للعرض فقط، وقد تختلف مساحة المنطقة الفعلية بحسب موقعها في المشروع وبحسب اختيار المشتري.



800-29494

AZIZIDEVELOPMENTS.COM

# THANKS FOR WATCHING

CONTACT US FOR MORE INFORMATION