



YOU ARE A GUIDE TO THE
WORLD OF LUXURY



www.aziziparl.ae



A rendering of a modern, multi-story residential building with a curved facade and balconies, set against a light background. The building is surrounded by landscaping and a road with a few cars.

AZIZI PEARL عزیز بیړل

مرحباً بكم في عزيزي بيرل

مجمع فريد من نوعه

Welcome to Azizi Pearl

A ONE-OF-A-KIND DEVELOPMENT





Expo 2020

↑
Al Maktoum International Airport

Legoland →

Bollywood Park →

Proximity to Dubai Metro

Al Furjan

Ibn Battuta Mall

←
Dubai Land

Discovery Gardens

Jumeirah Islands

JLT

Dubai Marina

JBR

Emirates Hills

- ابن بطوطة مول 5 دقائق
- مطار آل مكتوم الدولي 30 دقيقة
- مطار دبي الدولي 30 دقيقة
- مطار أبوظبي الدولي 45 دقيقة
- Ibn Battuta Mall 5 Minutes
- Al Maktoum International Airport 30 Minutes
- Dubai International Airport 30 Minutes
- Abu Dhabi International Airport 45 Minutes

أكثر مما تطم به
واقعية

Out of your Dreams

AND STRAIGHT INTO REALITY





موطن التصميم

صممت كل وحدة سكنية في عزيربي بيرل بذكاء لاستغلال المساحة، وتتميز بالواجه الزجاجية من السقف إلى الأرض بإطلالة بانورامية على حي الفرجان النابض بالحياة، مع ضوء النهار الوافر والتفاصيل الذكية، تدمج الوحدات الصفاء مع الطاقة للحصول على إقامة ممتعة للغاية.

Hometown glory

Designed and smartly partitioned to make the best use of the space, each Azizi Pearl residential unit features ceiling-to-floor glass panels that offer a panoramic view of the vibrant Al Furjan district. With ample daylight and clever detailing, the units combine serenity with energy for a most pleasant stay.

المنزل يناديك

تميز شقق واستديوهات عزيزي بيرل بتصميمها العصري ذو الجودة العالية، حيث صممت بشكل جميل لتكون عملية مع النشاطات المتكاملة والتفاصيل الداخلية المعقدة، تتناسب الوحدات السكنية و نمط الحياة سريع الخطى كما العديد من المجتمعات في دبي.

Home is calling for you

Designed and smartly partitioned to make the best use of the space, each Azizi Pearl residential unit features ceiling-to-floor glass panels that offer a panoramic view of the vibrant Al Furjan district. With ample daylight and clever detailing, the units combine serenity with energy for a most pleasant stay.



أرقى الأماكن

مع الألوان الصامتة ولوحات الألوان الترابية، توفر عزيزي بيرل جو من الرفاهية، حيث تم استغلال المساحة الداخلية من كل شقة لتحسين تجربة السكان وتزويدهم بشعور من الراحة والترفيه.

On Top of the World

With muted tones and an earthy colour palette, Azizi Pearl is a celebration of luxury and generosity. The interior space of each apartment is utilized to optimize the resident's experience and provide a higher sense of comfort and leisure.



الاستمتاع بالمنزل

تميز عزيري بيرل بفنما الاستثنائي في وحداتها السكنية، وفي محاولة لاستئناف العديد من الأساليب المختلفة قدر الإمكان، وقد تم تجهيز الوحدات بأرضيات من الرخام و بواجهات ذات إطلالات واسعة و بإدخال تفاصيل ساحرة بالجدران والسقف، حيث تم اتباع حرفة الفن الأوروبي بالتنسيق.

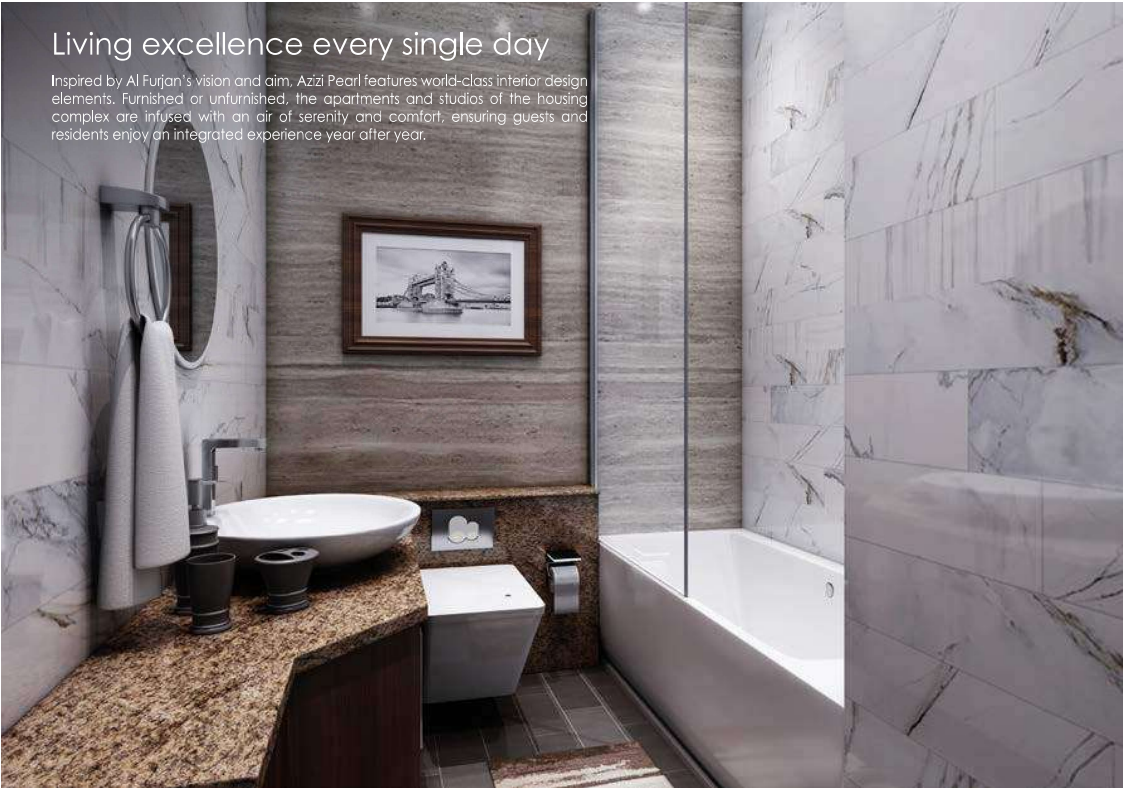
Bringing joy to your home

Azizi Pearl takes pride in the superior artistry of its residential units. In an effort to appeal to as many different styles as possible, the units are carefully equipped with fine marble flooring, ample counter space and charming wall and ceiling detail. The craftsmanship and finishing follow the European tradition of excellence.



Living excellence every single day

Inspired by Al Furjan's vision and aim, Azizi Pearl features world-class interior design elements. Furnished or unfurnished, the apartments and studios of the housing complex are infused with an air of serenity and comfort; ensuring guests and residents enjoy an integrated experience year after year.



الشعور بالتميز كل يوم

ولكونه مستوحى من رؤية الفرجان وهدفها، يضم مجمع عزيزق بيرل تصاميم داخلية ذات طراز عالمي، وشواء كانت الشقق والاستوديوهات مفروشة أو غير مفروشة، فإن شقق واستوديوهات المجمع السكني تمتلك نكهة من الهدوء والراحة وتضمن تمتع الضيوف والسكان بتجربة متكاملة عاماً بعد عام.



تستمر العجلة في الدوران

مركز أعمال للكتب

The Wheels Keep Turning

A BUSINESS CENTRE FOR THE BOOKS



إضافة لمسة عصرية للمدينة

ولكونها واحدة من أرقى المجمعات السكنية بالفرجان، تحتوي عزيزي بيرل على ٢٤٥ وحدة سكنية استثنائية، ويمتد المشروع حتى الطابق السابع، ويضم ١٩١ استوديو، و٤٠ شقة بعرفة نوم واحدة، و١٤ شقة بعرفتي نوم.

Urbanising the city

One of Al Furjan's brightest residential complexes, Azizi Pearl is home to 245 superior residential units. Rising up 7 floors, the development includes 191 studios, 40 1-bedroom apartments and 14 2-bedroom apartments.



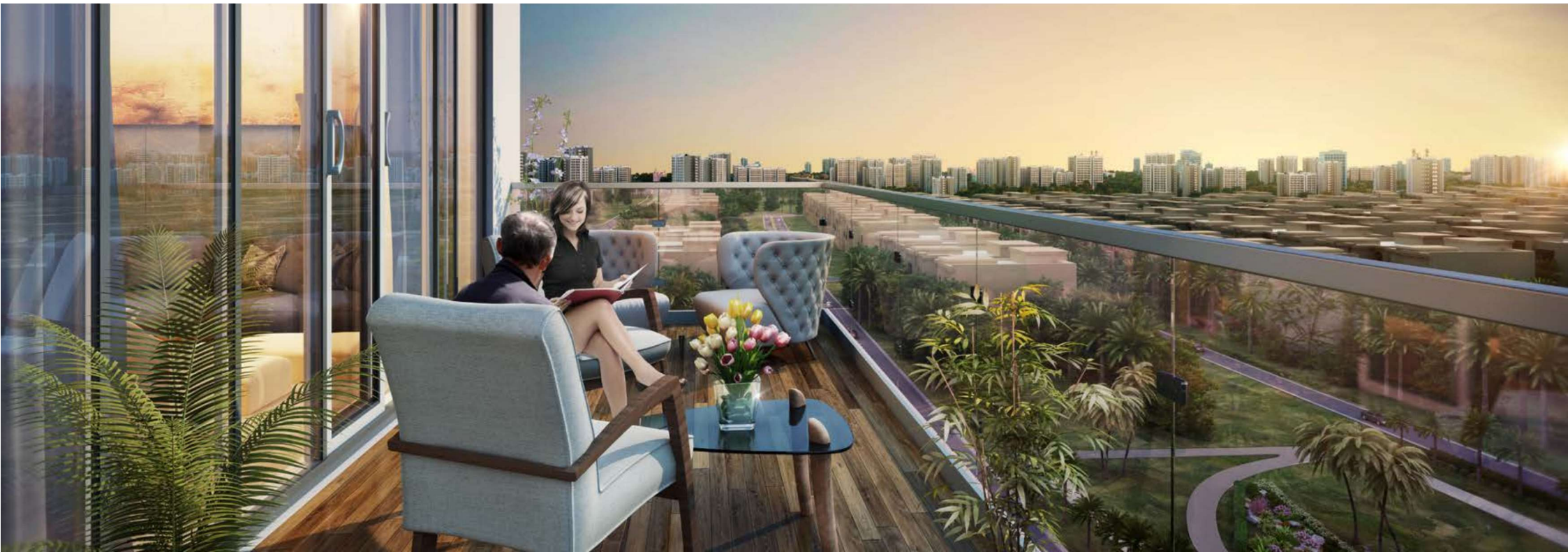


Life at its fullest

Providing a perfect sanctuary for residents leading fast-paced lifestyles and families looking for a quiet development where they can lead a harmonious life, Asia Pearl is a housing complex that thrives on green construction and sustainable qualities. At once upscale and convenient, the development is in close proximity to the Jebel Ali Village and the beautiful Discovery Gardens.

الحياة بكامل بهجتها

توفر ملاذ مثالي للسكان الذين يعيشون أنماط الحياة السريعة والأسر التي تبحث عن المسكن الهادئ حيث يمكن أن يعيشوا حياة متناغمة. عزيزي بيرل عبارة عن مجمع سكني يزدهر بالمساحات الأخضر والصفات المستدامة. فالمجمع على مقربة من قرية جبل علي وحدائق ديسكفري الجميلة ليؤمن نمط حياة مريح وراقي.



أفسح مساحة في خزانة
منطقتك المفضلة للتسوق

Make Room in Your Closet
YOUR NEW FAVOURITE RETAIL DISTRICT



يوم مشرق آخر

البيئة المحيطة الراضية لمجمع عزيزي بيرل تعزز تماماً الخبرة الحسية التي يقدمها المجمع من الحدائق العامة الجميلة والمساحات الخضراء لمسارات ركوب الدراجات ومسارات الجري والنباتات المحلية. وسوف يستفيد السكان من بيئة طبيعية ليبتشعروا بالحيوية ويجددوا حياتهم في كل يوم من أيام السنة.

Another day in the sun

The scenery surrounding Azizi Pearl fully enhances the sensory experience provided by the development. From beautiful public parks and green spaces to cycling paths, swirling running trails and indigenous flora, residents will benefit from a natural setting to feel rejuvenated and refreshed every day of the year.



خبرة وتميز

المجمع الحضاري الذي تحلم به

Clear Eyes Full Hearts

THE URBAN COMMUNITY YOU DREAMED OF



كل ما تحتاج إليه

مع وجود قاعة رائعة ذات سقف عالٍ، وحمامات سباحة للأطفال والكبار تقع على السطح ونوادي لياقة بدنية وساونا ومرافق بخار وغيرها. تتميز عزيزي بيرل بمرافقها العصرية ووسائل الراحة التي توفرها لسكانها لتشكل مجمع سكني متكامل.

Everything you will ever need

With a wonderfully-finished high-ceilinged lobby, children and adult swimming pools located on the roof and fitness clubs and sauna and steam facilities among others, Azizi Pearl takes pride in the lifestyle facilities and amenities it provides for its residents, further establishing itself as an integrated community complex.



انعكاس للعظمة

تعتبر عتري بيبرل عن قوة دبي المرحجة وتعكس موقفها الجاد وسريع الخطى، وتبدو انعكاساً للمدينة المرموقة، كما أن موقعها الاستراتيجي ومرافقها الممتازة ومناظرها الخلابة وتصميمها الرائع يعزز من نمط الحياة التي تتمتع بها "اعمل بجد عش ببراء واضحك من قلبك".

A Reflection of Greatness

Channelling Dubai's playful energy and mirroring its hard-working, fast-paced attitude, Azizi Pearl is a reflection of the visionary city, its "work hard live hard laugh hard" lifestyle is further emphasized by its strategic location, premium facilities, breath-taking views and masterful design.





إكسبو ٢٠٢٠ دبي



Expo 2020 Dubai

The chosen venue for the most anticipated Expo 2020, Dubai, is all geared and in full swing to greet and welcome the world with its best-in-class services, infrastructure and developments. The EXPO will be the meeting point for ideas and technology, and a platform for social, economic and sustainable development. As the world streams into Dubai, the interest and influx will boost the city's economy to the tune of 23 billion USD. Spread across 438 hectares, the new Dubai Trade Center will be the official venue for the EXPO 2020 Pavilion. Located in Jebel Ali within Dubai South District, the venue is adjacent to Al Maktoum International Airport.

مول ابن بطوطة

يعد مركز ابن بطوطة التجاري أحد أفضل مراكز التسوق في دبي، ويوفر وجهة مثالية لقضاء العطلات في مجتمع عربي بديل، مع بعض من أكبر المحلات التجارية ومئات البقاع الأخرى تميزا التي تجد مفرقا فيها.

Ibn Battuta Mall

As one of Dubai's most beautifully designed shopping malls, Ibn Battuta Mall provides a perfect retail destination to Azizi Peat's community, with some of the greatest boutiques and most exclusive outlets finding residence there.



دبي مارينا

يقع مرفس دبي على بعد ٣ محطات مترو فقط من الفريجان، وهو وجهة مثيرة للسياحة البحرية حيث يوفر المرسى الفاخر عددا كبيرا من الأنشطة البحرية التي يمكن لعملاء عزيري بيل تذوقها والتمتع بها. يقع مجمع عزيري بيل في مكان مثالي لتوفير إمكانية الوصول المشافرة إلى بعض المرافق الرئيسية في دبي، يمكن الوصول إليه عبر خط المترو عبر محطة ابن بطوطة، وعبر طريق الشيخ زايد بالسيارة، وبعد مسافة قصيرة بالسيارة عن أبراج بحيرة الجميرا ومطار آل مكتوم الدولي.

Dubai Marina

An exciting waterfront destination, the Dubai Marina is only three Metro stops away from Al Furjan. The luxurious marina offers a slew of maritime activities that Azizi Peat residents can savour and enjoy. Azizi Peat is perfectly located to offer direct access to some of Dubai's prime facilities. Accessible through the Metro Line via the 'Ibn Battuta' station and via Sheikh Zayed Road by car, the development is a short drive away from Jumeirah Lake Towers and Al Maktoum International Airport.

مطار آل مكتوم

يقع مطار آل مكتوم الذي من المتوقع أن يصبح واحدا من أكبر المطارات وأكثرها ازدحاما في المنطقة على بعد مسافة قصيرة بالسيارة من 'بيل'. وتعتبر المطار أكبر مشروع تطوير في مجمع دبي العالمي المركز بمساحة ١٤ كيلومتر مربع.

Al Maktoum Airport

Set to become one of the largest and busiest airports in the region, Al Maktoum Airport is a short drive from Azizi Peat. With a surface area of 140 sq km, the airport is the biggest development in the Dubai World Central Complex.



THANKS FOR WATCHING

CONTACT US FOR MORE INFORMATION